

Roll No 230809166375  
Registration No R230809166375  
Candidate Name PAPPU KUMAR YADAV  
Module Name ELECTRICIAN-YEAR 1  
Exam Date 04-Sep-2024  
Exam Batch 12:15-14:15

Registered Photo [www.globaliti.org](http://www.globaliti.org)



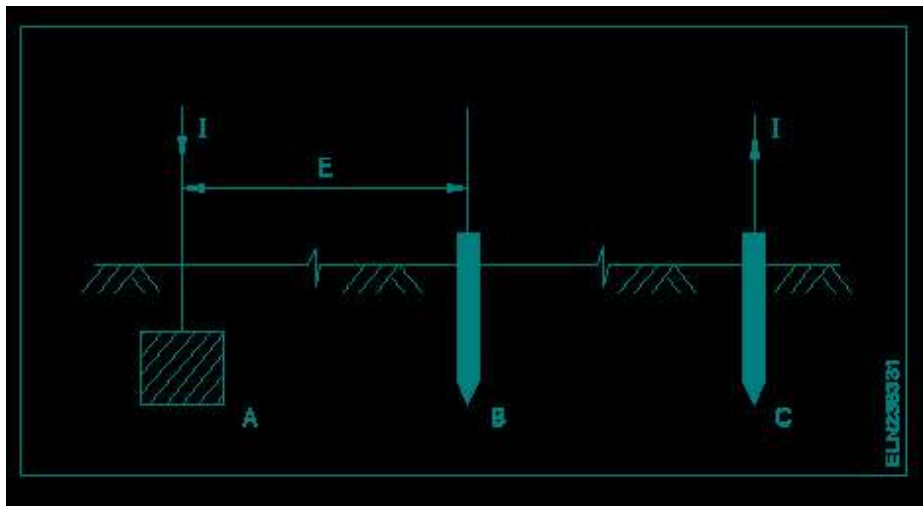
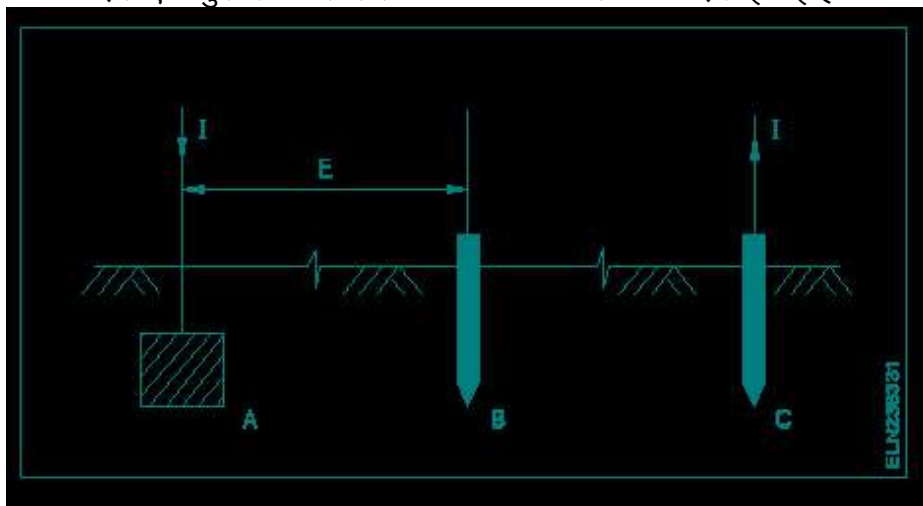
## 1) TRADE THEORY

### Question No. 1 / Question ID 330

Marks: 2.00

Which method of earth resistance measurement is illustrated as shown in the figure?

चित्र में दर्शाए अनुसार अर्थ प्रतिरोध माप की कौन सी विधि दर्शाई गई है?



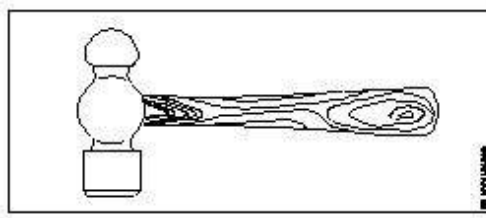
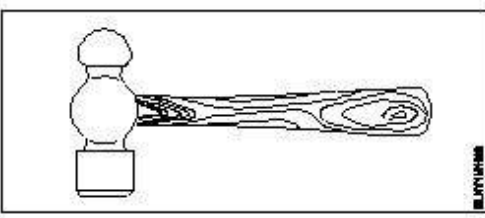
- (A)  **Fall of potential (Correct Alternative)**  
**विभव का पतन (Correct Alternative)**
- (B)  Fall of current  
करंट का कम होना
- (C)  Rise of current  
करंट का बढ़ना
- (D)  Current dividing (Chosen Option)  
करंट विभाजन (Chosen Option)

### Question No. 2 / Question ID 15

Marks: 2.00

What is the name of the tool as shown in the figure?

चित्र में दिखाए गए उपकरण का नाम क्या है?



- (A)  Tack hammer  
टैक हैमर
- (B)  Cross pein hammer  
क्रॉस पीन हैमर
- (C)  **Ball pein hammer (Correct Alternative) (Chosen Option)**  
**स्ट्रैट पीन हैमर (Correct Alternative) (Chosen Option)**
- (D)  Claw hammer  
क्लॉ हैमर

**Question No. 3 / Question ID 328**

Marks: 2.00

Which type of lighting system is used for flood and industrial lighting?

फ्लड और औद्योगिक प्रकाश व्यवस्था के लिए किस प्रकार की प्रकाश व्यवस्था का उपयोग किया जाता है?

- (A)  **Direct lighting (Correct Alternative) (Chosen Option)**  
**प्रत्यक्ष प्रकाश (Correct Alternative) (Chosen Option)**
- (B)  Indirect lighting  
अप्रत्यक्ष प्रकाश
- (C)  Semi-indirect lighting  
अर्ध-अप्रत्यक्ष प्रकाश
- (D)  Semi-direct lighting  
अर्ध-प्रत्यक्ष प्रकाश

**Question No. 4 / Question ID 57**

Marks: 2.00

Which is used to measure the size of the conductor?

कंडक्टर का आकार मापने के लिए किसका उपयोग किया जाता है?

- (A)  **Standard wire gauge (Correct Alternative)**  
**स्टैंडर्ड वायर गेज (Correct Alternative)**
- (B)  Vernier caliper (Chosen Option)  
वर्नियर कैलिपर (Chosen Option)
- (C)  Bevel gauge  
बेवल गेज
- (D)  Depth gauge  
गहराई गेज

**Question No. 5 / Question ID 75**

Marks: 2.00

Which law states that the applied voltage in a closed circuit, is equal to the sum of the voltage drops?

कौन सा नियम बताता है कि एक बंद सर्किट में लागू वोल्टेज, वोल्टेज ड्रॉप के योग के बराबर है?

- (A)  Ohm's law (Chosen Option)  
ओह्म का नियम (Chosen Option)
- (B)  Laws of resistance  
प्रतिरोध के नियम
- (C)  Kirchhoff's first law  
किरचोफ़ का पहला नियम
- (D)  **Kirchhoff's second law (Correct Alternative)**  
**किरचोफ़ का दूसरा नियम (Correct Alternative)**

**Question No. 6 / Question ID 199**

Marks: 2.00

How much time is required for a 50 Hz AC supply to complete one cycle?  
50 Hz AC सप्लाई को एक चक्र पूरा करने में कितना समय लगता है?

- (A)  0.1 second  
0.1 second
- (B)  0.45 second (Chosen Option)  
0.45 second (Chosen Option)
- (C)  **0.02 second (Correct Alternative)**  
**0.02 second (Correct Alternative)**
- (D)  0.15 second  
0.15 second

**Question No. 7 / Question ID 183**

Marks: 2.00

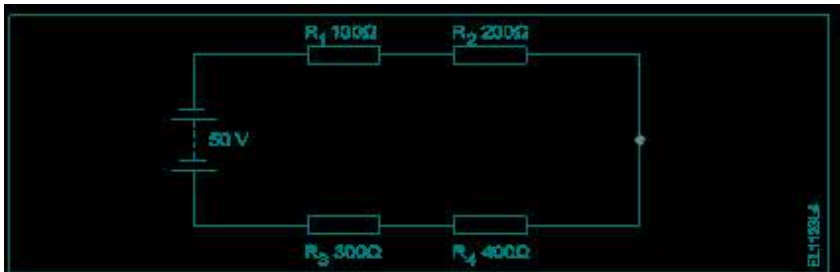
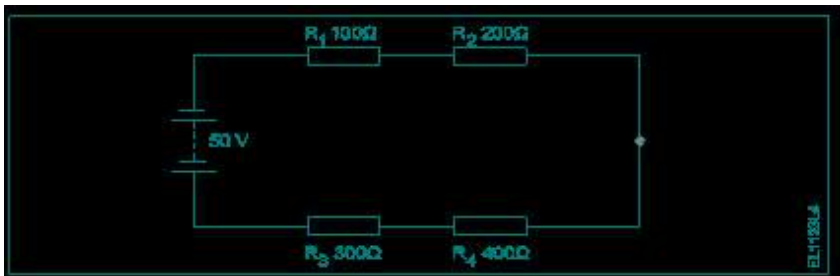
What is the main cause for very low lagging power factor in 3 phase system?  
3 फेज प्रणाली में बहुत कम लैगिंग पावर फैक्टर का मुख्य कारण क्या है?

- (A)  **Reactive power due to more inductive load (Correct Alternative)**  
**अधिक प्रेरक भार के कारण प्रतिक्रियाशील शक्ति (Correct Alternative)**
- (B)  True power due to resistive load  
प्रतिरोधक भार के कारण असली शक्ति
- (C)  Due to fluctuation of voltage (Chosen Option)  
वोल्टेज के उतार-चढ़ाव के कारण (Chosen Option)
- (D)  Reactive power due to more capacitive load  
अधिक धरतीय भार के कारण प्रतिक्रियाशील शक्ति

**Question No. 8 / Question ID 111**

Marks: 2.00

What is the voltage drop in resistor ' $R_2$ ' in the series circuit?  
सीरीज सर्किट में प्रतिरोधक ' $R_2$ ' में वोल्टेज ड्रॉप क्या है?



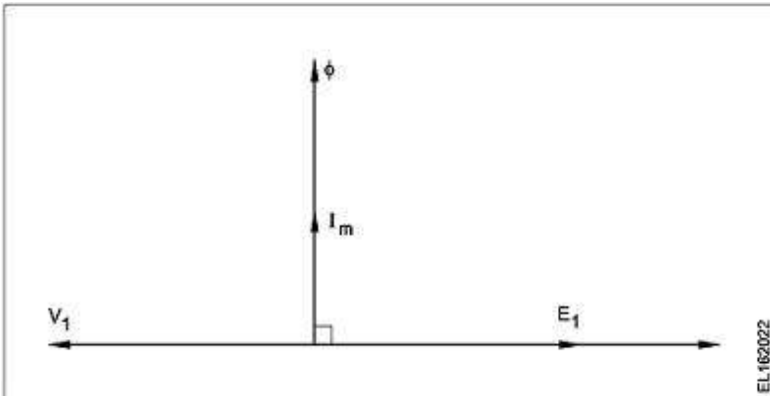
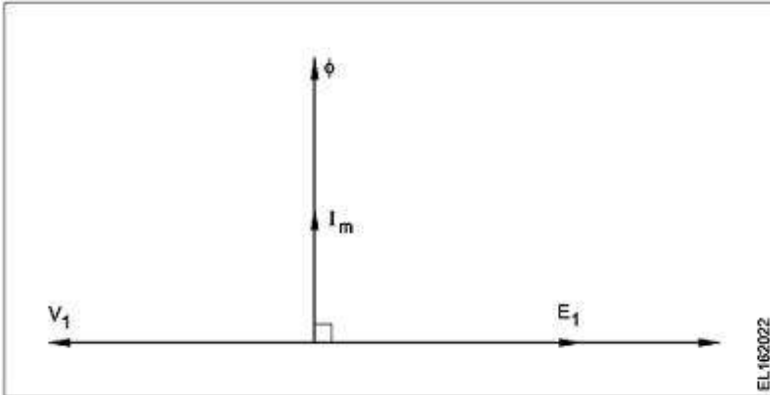
- (A)  5 Volt  
5 Volt
- (B)  20 Volt  
20 Volt
- (C)  15 Volt  
15 Volt
- (D)  **10 Volt (Correct Alternative)** (Chosen Option)  
**10 Volt (Correct Alternative)** (Chosen Option)

**Question No. 9 / Question ID 404**

Marks: 2.00

What is the relationship between the primary voltage ( $E_1, V_1$ ) and secondary voltage ( $E_2, V_2$ ) in a ideal transformer?

एक आदर्श ट्रांसफार्मर में प्राथमिक वोल्टेज ( $E_1, V_1$ ) और द्वितीयक वोल्टेज ( $E_2, V_2$ ) के बीच क्या संबंध है?



- (A)   $E_1 < V_1$  and  $E_2 < V_2$  (Chosen Option)  
 $E_1 < V_1$  and  $E_2 < V_2$  (Chosen Option)
- (B)   **$E_1 = V_1$  and  $E_2 = V_2$  (Correct Alternative)**  
 **$E_1 = V_1$  and  $E_2 = V_2$  (Correct Alternative)**
- (C)   $E_1 > V_1$  and  $E_2 > V_2$   
 $E_1 > V_1$  and  $E_2 > V_2$
- (D)   $E_1 = V_2$  and  $E_2 = V_1$   
 $E_1 = V_2$  and  $E_2 = V_1$

**Question No. 10 / Question ID 240**

Marks: 2.00

How many two way switches alongwith intermediate switch are used to control one lamp from three different places?

एक लैंप को तीन अलग-अलग स्थानों से नियंत्रित करने के लिए कितने दोतरफा स्विच तथा मध्यवर्ती स्विच का उपयोग किया जाता है?

- (A)  1  
1

(B)  **2 (Correct Alternative)**  
2 (Correct Alternative)

(C)  4  
4

(D)  3 (Chosen Option)  
3 (Chosen Option)

**Question No. 11 / Question ID 219**

Marks: 2.00

Which is used as a top layer of a solar cell?

सौर सेल की शीर्ष परत के रूप में किसका उपयोग किया जाता है?

(A)  Silver (Chosen Option)  
चाँदी (Chosen Option)

(B)  Copper  
तांबा

(C)  Aluminium  
एल्युमिनियम

(D)  **Silicon (Correct Alternative)**  
**सिलिकॉन (Correct Alternative)**

**Question No. 12 / Question ID 369**

Marks: 2.00

Which meter is used to measure the revolution per minute of a motor?

किसी मोटर की प्रति मिनट परिक्रमण मापने के लिए किस मीटर का उपयोग किया जाता है?

(A)  Energy meter  
ऊर्जा मीटर

(B)  Ampere hour meter  
एम्पीयर घंटे मीटर

(C)  **Tachometer (Correct Alternative)**  
**टैकोमीटर (Correct Alternative)**

(D)  Centre zero ammeter (Chosen Option)  
शून्य केंद्र एमीटर (Chosen Option)

**Question No. 13 / Question ID 145**

Marks: 2.00

What will be the change in value of capacitance if the distance of the plates are decreased in the capacitor?

यदि संधारित्र में प्लेटों की दूरी कम कर दी जाए तो धारिता के मान में क्या परिवर्तन होगा?

(A)  Becomes zero  
शून्य हो जायेगा

(B)  Decreases  
कम होगा

(C)  Remains same  
समान रहेगा

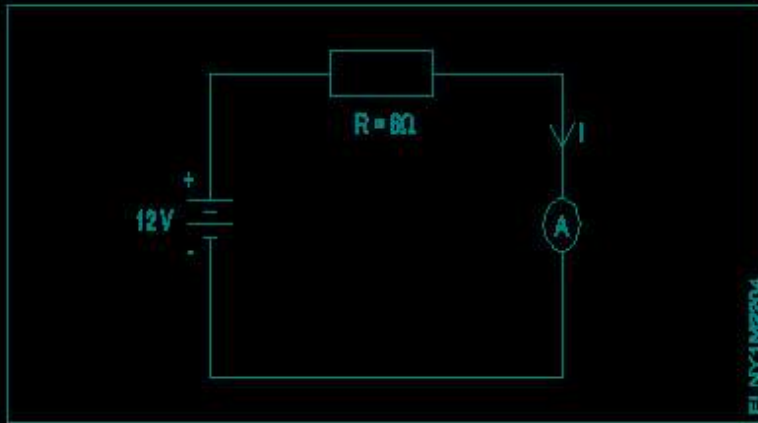
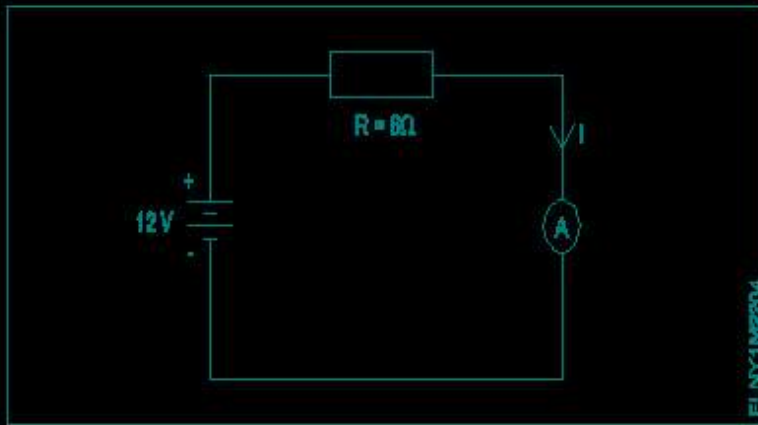
(D)  **Increases (Correct Alternative) (Chosen Option)**  
**बढ़ेगा (Correct Alternative) (Chosen Option)**

**Question No. 14 / Question ID 68**

Marks: 2.00

What is the value of current (I) flowing through the circuit?

परिपथ में प्रवाहित धारा (I) का मान क्या है?



- (A)  3 A (Chosen Option)  
3 A (Chosen Option)
- (B)  2 A (Correct Alternative)  
2 A (Correct Alternative)
- (C)  1 A  
1 A
- (D)  6 A  
6 A

**Question No. 15 / Question ID 366**

Marks: 2.00

Which instrument is an example of an integrating instrument?

कौन सा उपकरण एकीकृत उपकरण का एक उदाहरण है?

- (A)  Tangent galvanometer (Chosen Option)  
स्पर्शरिखा गैल्वेनोमीटर (Chosen Option)
- (B)  Energy meter (Correct Alternative)  
ऊर्जा मीटर (Correct Alternative)
- (C)  DC voltmeter  
डीसी वोल्टमीटर
- (D)  AC voltmeter  
एसी वोल्टमीटर

**Question No. 16 / Question ID 124**

Marks: 2.00

What indicates the shape of a BH curve (Hysteresis loop) of material?

सामग्री के BH वक्र (हिस्टैरिसिस लूप) का आकार क्या दर्शाता है?

- (A)  Field intensity of the substance  
पदार्थ की क्षेत्र तीव्रता

- (B)  Reluctance of the material  
पदार्थ का रिलक्टेंस
- (C)  **Magnetic properties of the material (Correct Alternative)**  
**पदार्थ की चुम्बकीय विशेषताएं (Correct Alternative)**
- (D)  Pulling power of the magnetic material (Chosen Option)  
चुम्बकीय पदार्थ की खींचने की शक्ति (Chosen Option)

**Question No. 17 / Question ID 254**

Marks: 2.00

What is the expansion of MCB?

MCB का विस्तार क्या है?

- (A)  **Miniature Circuit Breaker (Correct Alternative)**  
**Miniature Circuit Breaker (Correct Alternative)**
- (B)  Maximum Current Breaker  
Maximum Current Breaker
- (C)  Minute Control Breaker (Chosen Option)  
Minute Control Breaker (Chosen Option)
- (D)  Minimum Current Breaker  
Minimum Current Breaker

**Question No. 18 / Question ID 155**

Marks: 2.00

What is the formula to calculate the three phase power (P) if the line voltage is ( $V_L$ ), line current is ( $I_L$ ) and phase angle is ( $\theta$ )?यदि लाइन वोल्टेज ( $V_L$ ) है, लाइन धारा ( $I_L$ ) है और फेज एंगल ( $\theta$ ) है, तो थ्री फेज पावर (P) की गणना करने का सूत्र क्या है?

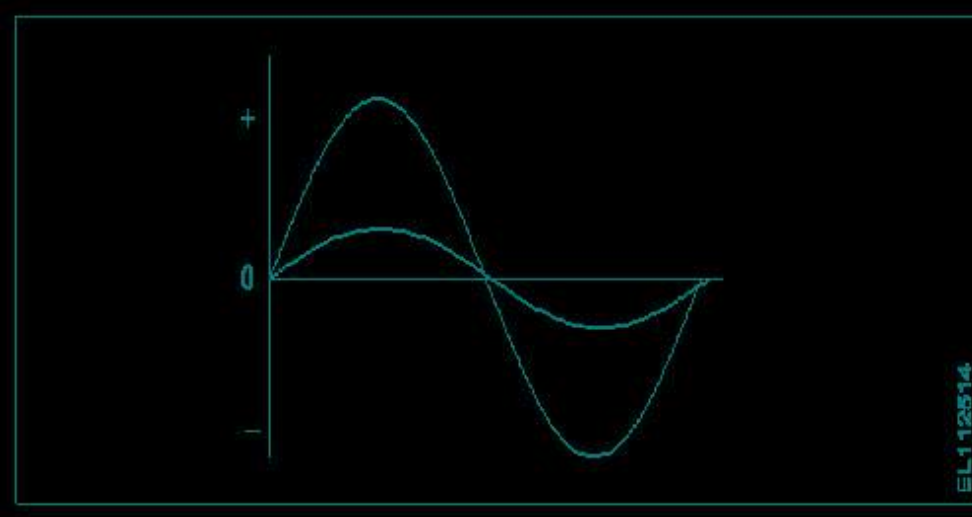
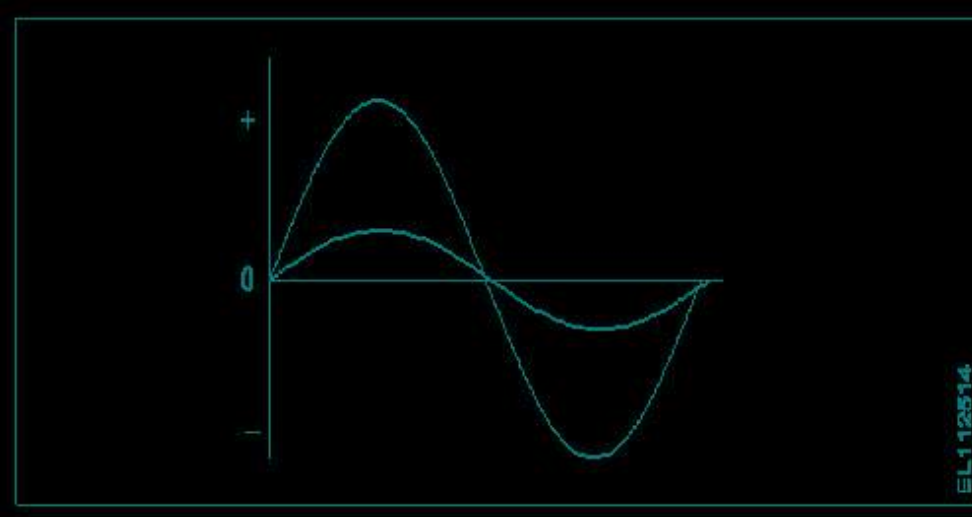
- (A)   $P = \sqrt{3} V_L I_L \cos \theta$  (Correct Alternative)  
 $P = \sqrt{3} V_L I_L \cos \theta$  (Correct Alternative)
- (B)   $P = \sqrt{3} V_L I_L \sin \theta$  (Chosen Option)  
 $P = \sqrt{3} V_L I_L \sin \theta$  (Chosen Option)
- (C)   $P = 3 V_L I_L \cos \theta$   
 $P = 3 V_L I_L \cos \theta$
- (D)   $P = 3 V_L I_L \sin \theta$   
 $P = 3 V_L I_L \sin \theta$

**Question No. 19 / Question ID 180**

Marks: 2.00

What relationship is illustrated in the figure between the current and voltage wave?

चित्र में धारा और वोल्टेज तरंग के बीच क्या संबंध दर्शाया गया है?



- (A)  Current lags behind the voltage  
धारा, वोल्टेज के पीछे रहती है
- (B)  Current leads ahead of the voltage  
धारा, वोल्टेज के आगे रहती है
- (C)  **Current and voltage are “in phase” (Correct Alternative)**  
**धारा एवं वोल्टेज समान कला में है (Correct Alternative)**
- (D)  Current and voltage are in out of phase (Chosen Option)  
धारा एवं वोल्टेज कला में नहीं है (Chosen Option)

**Question No. 20 / Question ID 370**

Marks: 2.00

Where the recording instrument is used?  
रिकॉर्डिंग उपकरण का उपयोग कहां किया जाता है?

- (A)  To measure the quantity  
मात्रा मापने के लिए
- (B)  To indicate the quantity  
मात्रा इंगित करने के लिए
- (C)  **To register the quantity (Correct Alternative) (Chosen Option)**  
**मात्रा दर्ज करने के लिए (Correct Alternative) (Chosen Option)**
- (D)  To display the quantity  
मात्रा प्रदर्शित करने के लिए

**Question No. 21 / Question ID 440**

Marks: 2.00

Which is the indication of a moisture contained transformer oil is placed in the crackle test?  
क्रैकल परीक्षण में नमी युक्त ट्रांसफार्मर तेल को कौन सा संकेत दिया जाता है?



- (A)  **A crackle sound is heard (Correct Alternative)** (Chosen Option)  
एक कर्कश ध्वनि सुनाई देती है (Correct Alternative) (Chosen Option)
- (B)  A humming noise is heard  
एक गुनगुनाहट की आवाज सुनाई देती है
- (C)  A sizzle noise is heard  
एक तेज़ आवाज़ सुनाई देती है
- (D)  A flash over occurs  
एक फ़्लैश ओवर घटित होता है

**Question No. 22 / Question ID 305**

Marks: 2.00

Where the service mains are to be connected in the domestic installation?

उपभोक्ता मुख्य बोर्ड में सेवा संयोजन आपूर्ति किस स्थान से जुड़ी होती है?

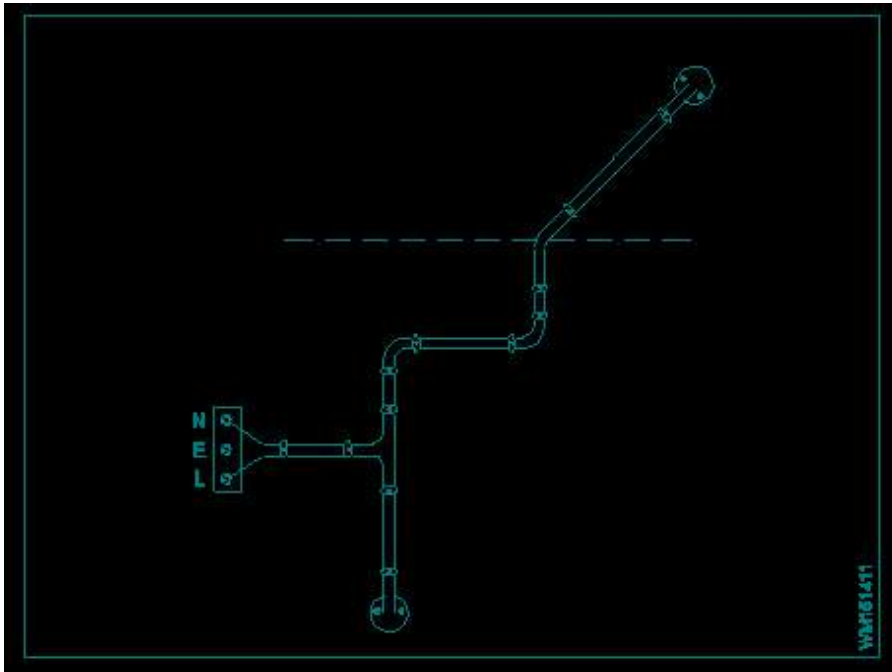
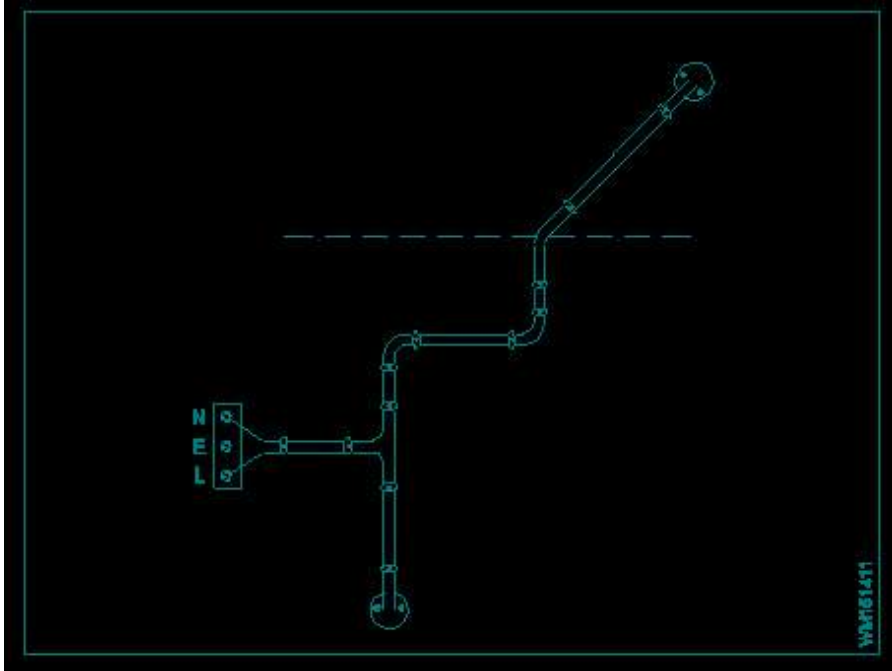
- (A)  Main switch  
मुख्य स्विच
- (B)  **Energy meter (Correct Alternative)**  
**ऊर्जमापी (Correct Alternative)**
- (C)  IC cut out  
आईसी कट आउट
- (D)  Distribution board (Chosen Option)  
वितरण बोर्ड (Chosen Option)

**Question No. 23 / Question ID 272**

Marks: 2.00

What is the type of wiring as shown in the figure?

चित्र में दर्शाए अनुसार वायरिंग का प्रकार क्या है?



- (A)  PVC casing and capping wiring (Chosen Option)  
PVC केसिंग और कैपिंग वायरिंग (Chosen Option)
- (B)  **Cleat wiring (Correct Alternative)**  
**क्लीट वायरिंग (Correct Alternative)**
- (C)  PVC conduit wiring  
PVC कन्ड्यूट वायरिंग
- (D)  CTS wiring  
CTS वायरिंग

**Question No. 24 / Question ID 59**

Marks: 2.00

Which type of joint is used for extending the length of conductor in over head lines?  
ओवर हेड लाइन में कंडक्टर की लंबाई बढ़ाने के लिए किस प्रकार के जोड़ का उपयोग किया जाता है?

- (A)  Britannia "T" joint  
ब्रिटानिया 'T' जॉइंट
- (B)  **Western Union joint (Correct Alternative)**  
**वेस्टर्न यूनियन जॉइंट (Correct Alternative)**

(C)  Scarfed joint (Chosen Option)  
स्कार्फ़ेड जॉइंट (Chosen Option)

(D)  Aerial tap joint  
एरियल टैप जॉइंट

**Question No. 25 / Question ID 65**

Marks: 2.00

What is the disadvantage of solid conductor compared to stranded conductor?

स्ट्रैंडेड कंडक्टर की तुलना में ठोस कंडक्टर का नुकसान क्या है?

(A)  **Less flexibility (Correct Alternative)**

**कम लचीलापन (Correct Alternative)**

(B)  Low melting point

कम गलनांक

(C)  Low mechanical strength (Chosen Option)

कम यांत्रिक शक्ति (Chosen Option)

(D)  Less rigidity

कम कठोरता

**Question No. 26 / Question ID 208**

Marks: 2.00

What does the letter 'Z' indicate in the formula  $M=Z I t$ ?

सूत्र  $M=Z I t$  में अक्षर 'Z' क्या दर्शाता है?

(A)  **E.C.E of electrolyte (Correct Alternative) (Chosen Option)**

**विद्युत अपघट्य का ECE (Correct Alternative) (Chosen Option)**

(B)  Amount of current in Amp

धारा, एम्पेयर में

(C)  Time in seconds

समय, सेकंड में

(D)  Mass deposited in grams

एकत्रित द्रव्यमान, ग्राम में

**Question No. 27 / Question ID 405**

Marks: 2.00

What is the function of conservator tank in a transformer?

ट्रांसफार्मर में कंजर्वेटर टैंक का क्या कार्य है?

(A)  Transfers the heat to atmosphere

वायुमंडल में ऊष्मा को स्थानांतरित करता है

(B)  **Allows expansion of oil level due to load variation (Correct Alternative) (Chosen Option)**

**लोड भिन्नता के कारण तेल स्तर के विस्तार की अनुमति देता है (Correct Alternative) (Chosen Option)**

(C)  Allows to release internal pressure

आंतरिक दबाव छोड़ने की अनुमति देता है

(D)  Prevents the moisture entry

नमी के प्रवेश को रोकता है

**Question No. 28 / Question ID 195**

Marks: 2.00

When the neutral current is zero in 3 phase system?

3 फेज प्रणाली में न्यूट्रल करंट शून्य कब होती है?

(A)  3 phase commercial load

3 फेज व्यावसायिक लोड

(B)  3 phase domestic load (Chosen Option)

3 फेज घरेलू लोड (Chosen Option)

(C)  **Balanced star system (Correct Alternative)**  
संतुलित स्टार प्रणाली (Correct Alternative)

(D)  Unbalanced star system  
असंतुलित स्टार प्रणाली

**Question No. 29 / Question ID 400**

Marks: 2.00

Which material is used as heat insulator in between the outer casing and inner tank of a geyser?

गीजर के बाहरी आवरण और आंतरिक टैंक के बीच ऊष्मा रोधक के रूप में किस सामग्री का उपयोग किया जाता है?

(A)  **Glass wool (Correct Alternative)** (Chosen Option)

ग्लास ऊन (Correct Alternative) (Chosen Option)

(B)  Paper  
पेपर

(C)  PVC  
PVC

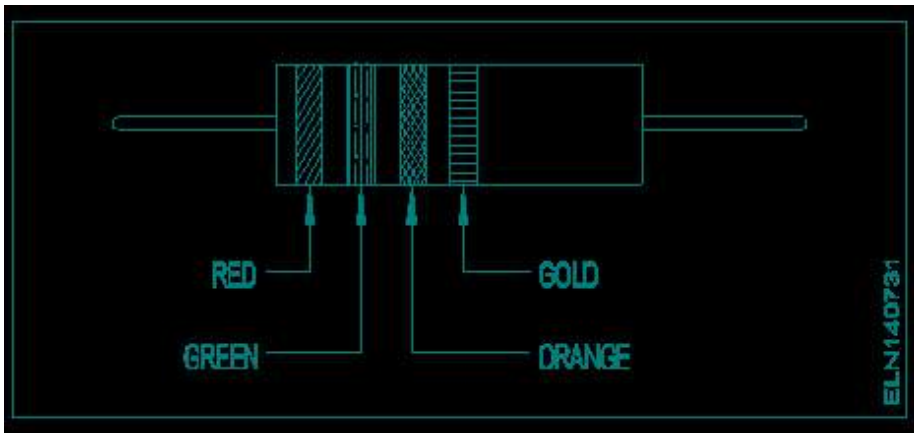
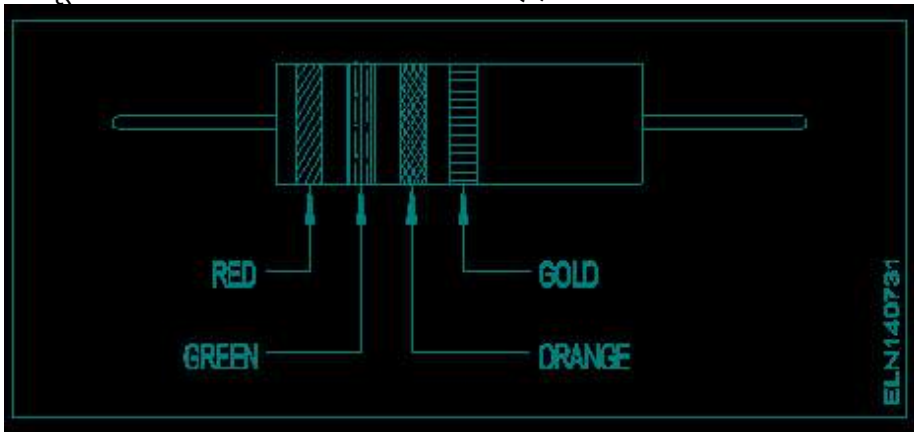
(D)  Plastic  
प्लास्टिक

**Question No. 30 / Question ID 109**

Marks: 2.00

Calculate the value of resistance by colour coding method.

रंग कूट विधि के द्वारा प्रतिरोध का मान बताइए



- (A)   $23 \times 10^4 \pm 10\%$  (Chosen Option)  
 $23 \times 10^4 \pm 10\%$  (Chosen Option)
- (B)   $36 \times 10^4 \pm 5\%$   
 $36 \times 10^4 \pm 5\%$
- (C)   $25 \times 10^3 \pm 5\%$  (Correct Alternative)  
 $25 \times 10^3 \pm 5\%$  (Correct Alternative)
- (D)   $22 \times 10^3 \pm 10\%$   
 $22 \times 10^3 \pm 10\%$

**Question No. 31 / Question ID 76**

Marks: 2.00

What is the formula for the equivalent resistance ( $R_T$ ) of the three resistors  $R_1$ ,  $R_2$  &  $R_3$  are connected in parallel?

समानांतर में जुड़े तीन प्रतिरोधकों  $R_1$ ,  $R_2$  और  $R_3$  के समतुल्य प्रतिरोध ( $R_T$ ) का सूत्र क्या है?

- (A)   $R_T = R_1 + R_2 + R_3$   
 $R_T = R_1 + R_2 + R_3$
- (B)   $R_T = \frac{1}{\frac{1}{R_1} + \frac{1}{R_2} + \frac{1}{R_3}}$  (Chosen Option)  
 $R_T = \frac{1}{\frac{1}{R_1} + \frac{1}{R_2} + \frac{1}{R_3}}$  (Chosen Option)
- (C)   $R_T = \frac{1}{R_1} + \frac{1}{R_2} + \frac{1}{R_3}$  (Correct Alternative)  
 $R_T = \frac{1}{R_1} + \frac{1}{R_2} + \frac{1}{R_3}$  (Correct Alternative)
- (D)   $R_T = \frac{1}{R_1 + R_2 + R_3}$   
 $R_T = \frac{1}{R_1 + R_2 + R_3}$

**Question No. 32 / Question ID 346**

Marks: 2.00

Why the outer tube of a high pressure metal halide lamp made of boro silicate glass?

उच्च दाब धातु हैलाइड लैंप की बाहरी ट्यूब बोरो सिलिकेट ग्लास से क्यों होती है?

- (A)  **Reduce the ultra violet radiation from lamp (Correct Alternative)**  
**लैंप से पराबैंगनी विकिरण को कम करें (Correct Alternative)**
- (B)  Increase the lighting effect  
 प्रकाश प्रभाव बढ़ाएँ
- (C)  Withstand atmospheric pressure  
 वायुमंडलीय दबाव को सहन करे
- (D)  Withstand heavy temperature (Chosen Option)  
 भारी तापमान को सहन करे (Chosen Option)

**Question No. 33 / Question ID 22**

Marks: 2.00

Which artificial respiration method is to be performed to the victim with injuries on the chest and belly?

छाती और पेट पर चोट लगने पर पीड़ित को कृत्रिम श्वसन की कौन सी विधि अपनाई जानी चाहिए?

- (A)  Nelson's arm-lift back pressure method  
 नेल्सन की आर्म-लिफ्ट बैक प्रेशर विधि

- (B)  Schafer's method  
शेफर विधि
- (C)  **Mouth to mouth method (Correct Alternative)**  
**मुंह से मुंह विधि (Correct Alternative)**
- (D)  Holger - Nelson's back pressure method (Chosen Option)  
होलगर-नेल्सन की पीठ दबाव विधि (Chosen Option)

**Question No. 34 / Question ID 82**

Marks: 2.00

Which is an application of the series circuit?

सीरीज सर्किट का क्या उपयोग है?

- (A)  **Multiplier resistor of a voltmeter (Correct Alternative)**  
**वोल्टमीटर का मल्टीप्लायर प्रतिरोध (Correct Alternative)**
- (B)  Shunt resistor in ammeter  
एमीटर में शंट रेसिस्टर
- (C)  Lighting circuits in home  
घर में लाइटिंग सर्किट
- (D)  Voltmeter connection (Chosen Option)  
वोल्टमीटर कनेक्शन (Chosen Option)

**Question No. 35 / Question ID 277**

Marks: 2.00

What is the megger reading in a dead short wiring installation?

डेड लघु वायरिंग इंस्टॉलेशन में मेगर क्या पढ़ रहा है?

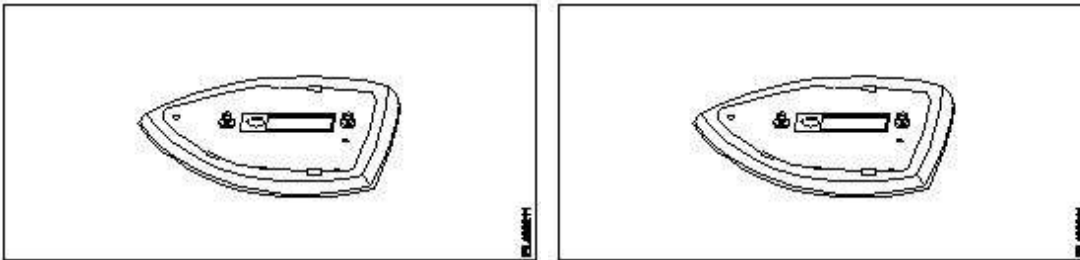
- (A)  Infinity (Chosen Option)  
Infinity (Chosen Option)
- (B)  500 M $\Omega$   
500 MW
- (C)  **0 M $\Omega$  (Correct Alternative)**  
**0 MW (Correct Alternative)**
- (D)  1 M $\Omega$   
1 MW

**Question No. 36 / Question ID 383**

Marks: 2.00

What is the name of the part of electric iron as shown in the figure?

चित्र में दिखाए अनुसार विद्युत इस्त्री के भाग का क्या नाम है?



- (A)  **Sole plate (Correct Alternative)**  
**सोल प्लेट (Correct Alternative)**
- (B)  Asbestos sheet (Chosen Option)  
एस्बेस्टस शीट (Chosen Option)
- (C)  Pressure plate  
दबाव प्लेट
- (D)  Mica insulation  
अभ्रक कुचालक

**Question No. 37 / Question ID 241**

What is the advantage of the concealed wiring?

छुपी हुई वायरिंग का क्या फायदा है?

- (A)  High insulation resistance  
उच्च कुचालक प्रतिरोध
- (B)  **Protection against moisture (Correct Alternative)** (Chosen Option)  
**नमी से सुरक्षा (Correct Alternative)** (Chosen Option)
- (C)  Less voltage drop  
कम वोल्टेज पात
- (D)  Easy to maintain  
संभालने में आसान

**Question No. 38 / Question ID 207**

Marks: 2.00

What is the Electro Chemical Equivalent (ECE) of silver?

चाँदी का विद्युत रासायनिक तुल्यांक क्या है?

- (A)  **1.1182 mg/coulomb (Correct Alternative)**  
**1.1182 mg/coulomb (Correct Alternative)**
- (B)  0.001182 mg/coulomb  
0.001182 mg/coulomb
- (C)  0.1182 mg/coulomb (Chosen Option)  
0.1182 mg/coulomb (Chosen Option)
- (D)  0.01182 mg/coulomb  
0.01182 mg/coulomb

**2) WORKSHOP CALCULATION SCIENCE****Question No. 1 / Question ID 460**

Marks: 2.00

Which is example for third order lever?

तृतीय ऑर्डर लीवर का कौन-सा उदाहरण है?

- (A)  A pair of scissors  
सीजर्स का एक पेयर
- (B)  Common balance (Chosen Option)  
कॉमन बैलेंस (Chosen Option)
- (C)  Lime squeezer  
लाइम स्क्वीज़र
- (D)  **Forceps (Correct Alternative)**  
**फॉरसेप्स (Correct Alternative)**

**Question No. 2 / Question ID 453**

Marks: 2.00

What is the S.I unit of heat?

ऊष्मा की एस.आई. इकाई क्या है?

- (A)  British thermal unit  
British thermal unit
- (B)  Centigrade heat unit  
Centigrade heat unit
- (C)  Calorie  
Calorie
- (D)  **Joule (Correct Alternative)** (Chosen Option)  
**Joule (Correct Alternative)** (Chosen Option)

**Question No. 3 / Question ID 451**

Marks: 2.00

What is termed as the quantity of matter contained in a body?  
वस्तु में निहित पदार्थ की मात्रा को क्या कहा जाता है?

- (A)  **Mass (Correct Alternative)** (Chosen Option)  
**द्रव्यमान (Correct Alternative)** (Chosen Option)
- (B)  Density  
घनत्व
- (C)  Volume  
आयतन
- (D)  Specific gravity  
विशिष्ट गुरुत्व

**Question No. 4 / Question ID 459**

Marks: 2.00

Which is example for second order lever?  
द्वितीय ऑर्डर लीवर का कौन-सा उदाहरण है?

- (A)  A pair of scissors (Chosen Option)  
सीजर्स का एक पेयर (Chosen Option)
- (B)  Human forearm  
ह्यूमन फोरआर्म
- (C)  Common balance  
कॉमन बैलेंस
- (D)  **Bottle opener (Correct Alternative)**  
**बोटल ओपनर (Correct Alternative)**

**Question No. 5 / Question ID 444**

Marks: 2.00

What denotes letter 'M' in MKS system?  
MKS प्रणाली में 'M' अक्षर क्या दर्शाता है?

- (A)  Micron  
Micron
- (B)  Millimeter  
Millimeter
- (C)  **Meter (Correct Alternative)** (Chosen Option)  
**Meter (Correct Alternative)** (Chosen Option)
- (D)  Mile  
Mile

**Question No. 6 / Question ID 456**

Marks: 2.00

What is the side of a square whose area is  $625\text{mm}^2$ ?  
एक वर्ग की भुजा क्या होगी, जिसका क्षेत्रफल  $625\text{ मिमी}^2$  है?

- (A)  30 mm  
30 mm
- (B)  **25 mm (Correct Alternative)** (Chosen Option)  
**25 mm (Correct Alternative)** (Chosen Option)
- (C)  15 mm  
15 mm
- (D)  20 mm  
20 mm

**3) ENGINEERING DRAWING**

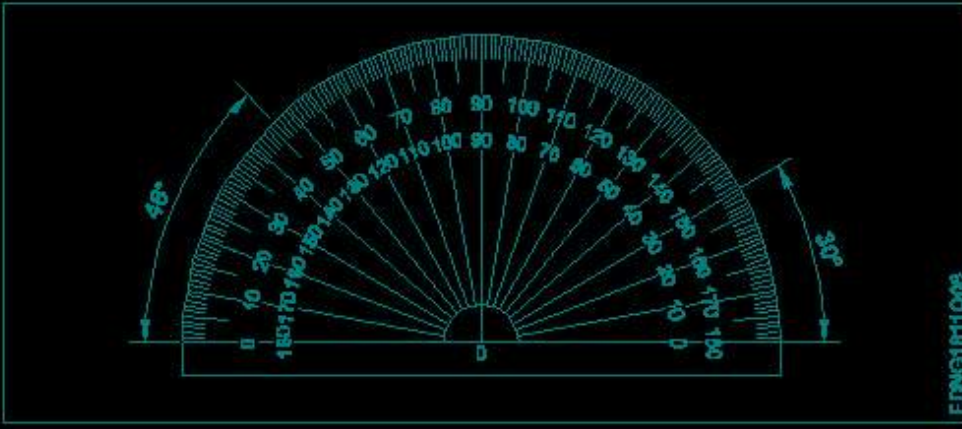
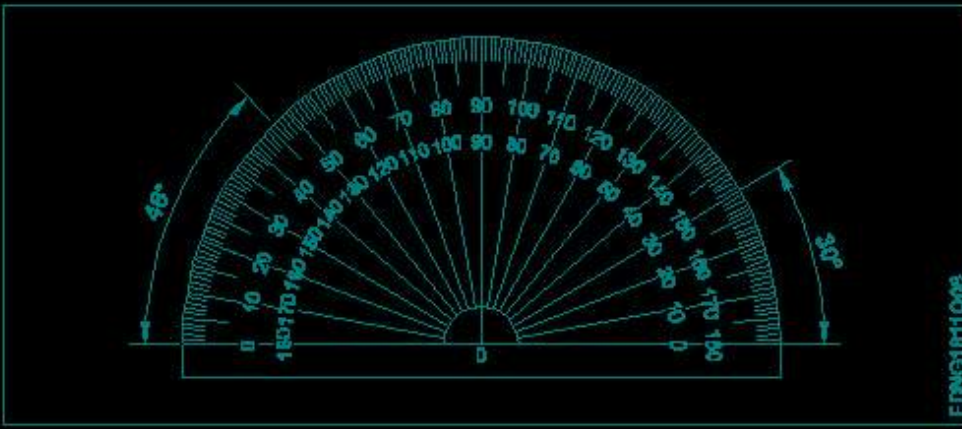
**Question No. 1 / Question ID 464**

Marks: 2.00

Identify the name of instrument?

चित्र में दिखाए गए उपकरणों के नाम की पहचान करें?





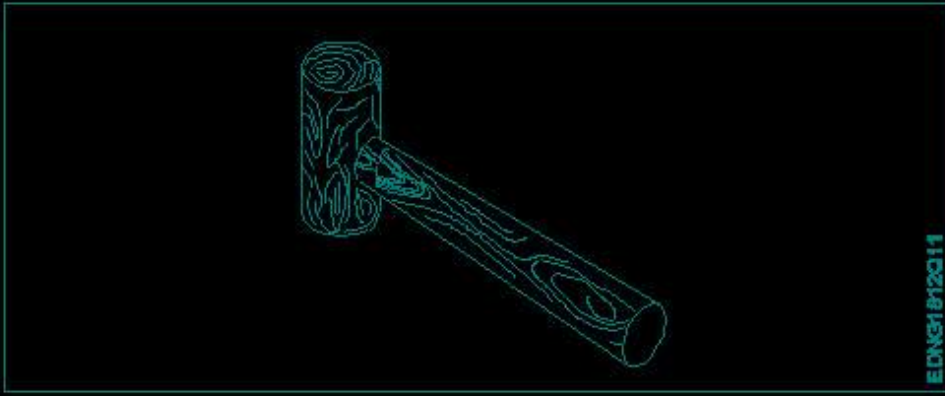
- (A)  French curve  
फ्रॉन्सीसी वक्र
- (B)  **Protractor (Correct Alternative)** (Chosen Option)  
**चाँदा (Correct Alternative)** (Chosen Option)
- (C)  'T' square  
टी स्क्वायर
- (D)  Set square  
गुनिया

**Question No. 2 / Question ID 477**

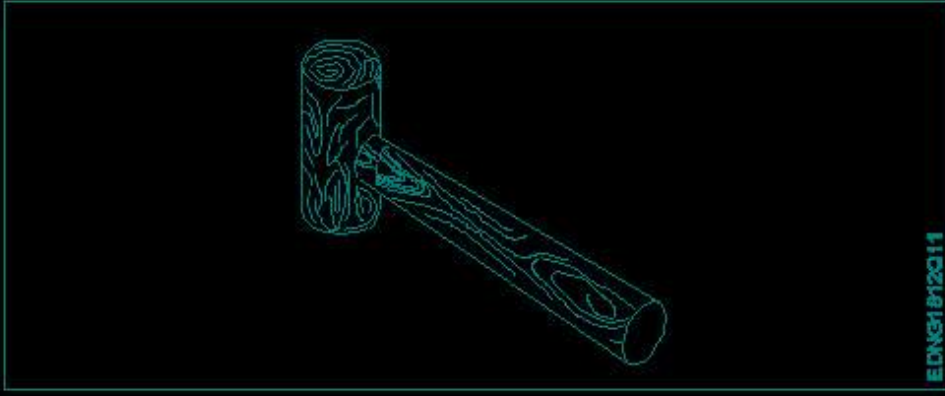
Marks: 2.00

Identify the name of tool?

उपकरण का नाम पहचानें?



EDNG1B12Q11



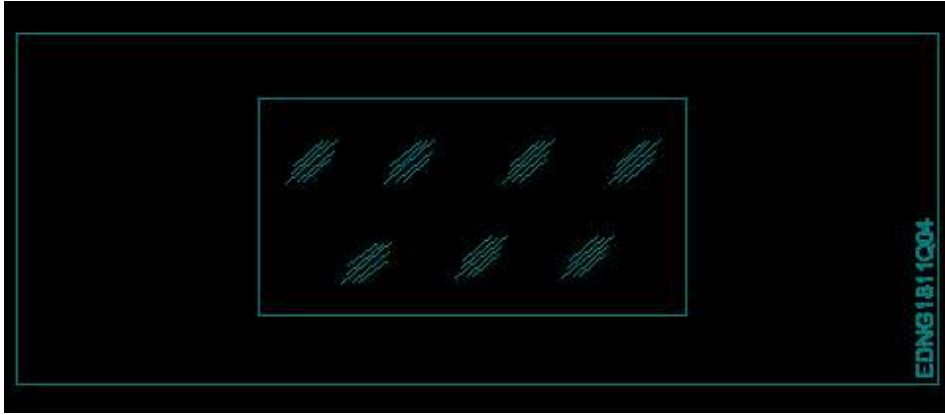
EDNG1B12Q11

- (A)  **Mallet (Correct Alternative)** (Chosen Option)  
**लकड़ी का हथौड़ा (Correct Alternative)** (Chosen Option)
- (B)  Straight pein hammer  
स्ट्रेट पीन हैमर
- (C)  Ball pein hammer  
बॉल पीन हैमर
- (D)  Cross pein hammer  
क्रॉस पीन हैमर

**Question No. 3 / Question ID 469**

Marks: 2.00

Identify the conventional symbol of material?  
सामग्री के पारंपरिक प्रतीक को पहचानें?

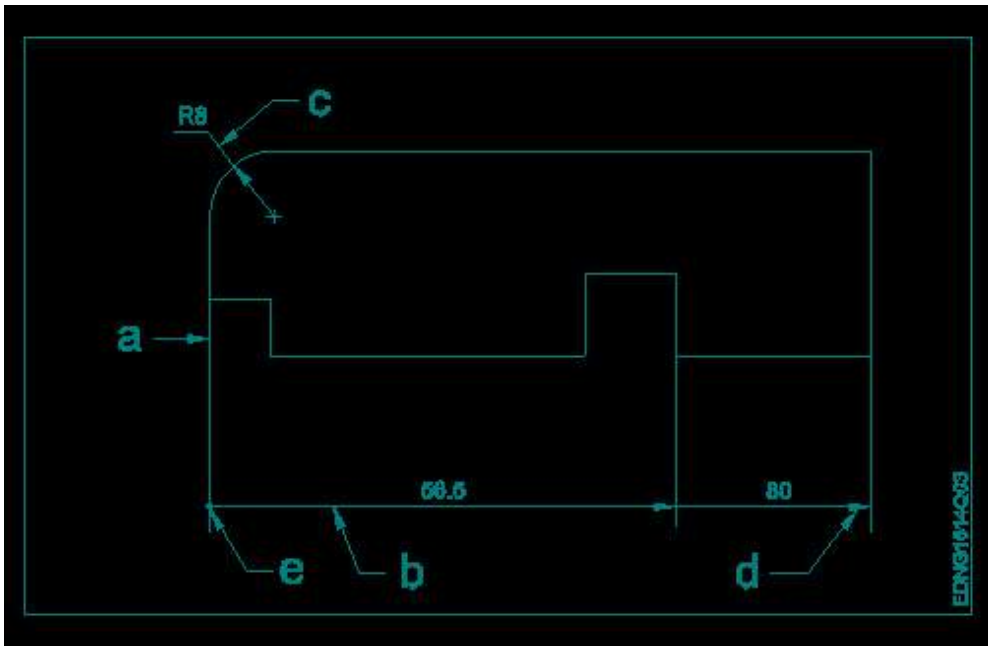
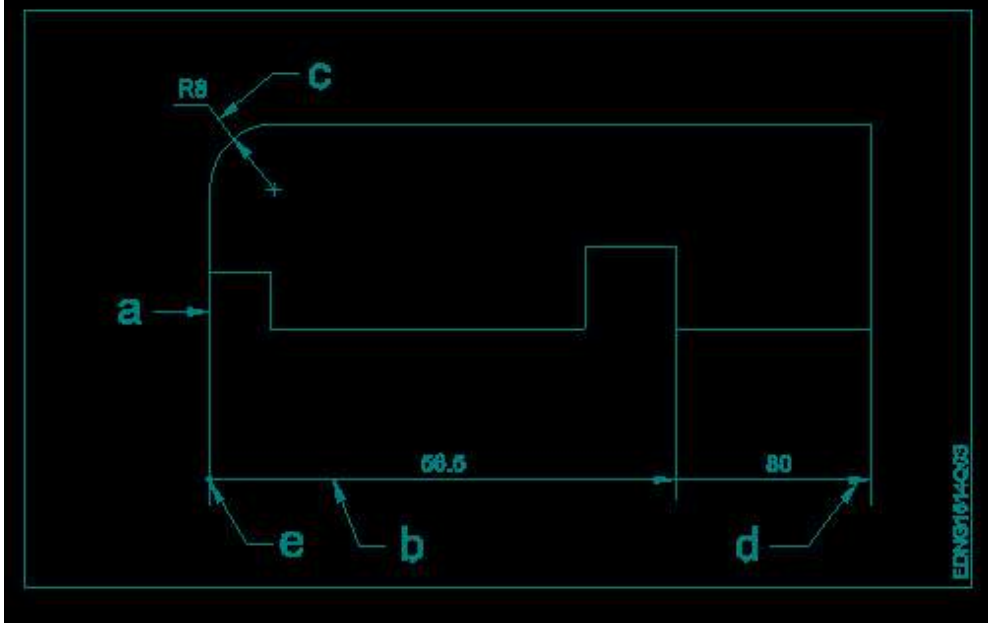


- (A)  Steel (Chosen Option)  
इस्पात (Chosen Option)
- (B)  Concrete  
संगीत कार्यक्रम
- (C)  Glass (Correct Alternative)  
कांच (Correct Alternative)
- (D)  Wood  
लकड़ी

Question No. 4 / Question ID 484

Marks: 2.00

Identify the line 'b'?  
लाइन 'b' को पहचानें?

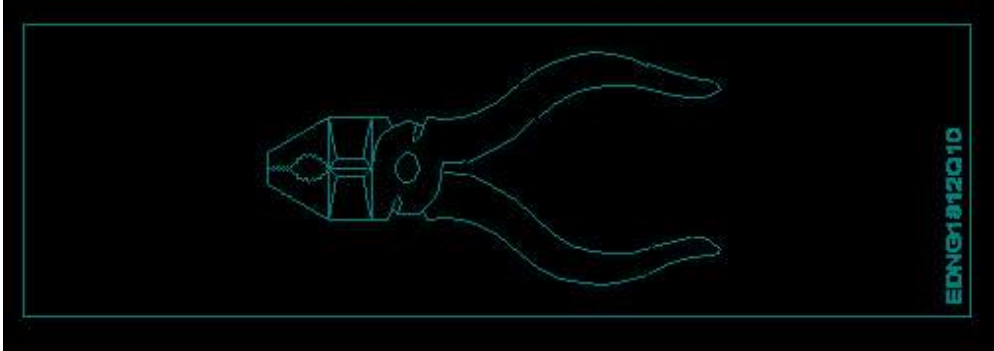
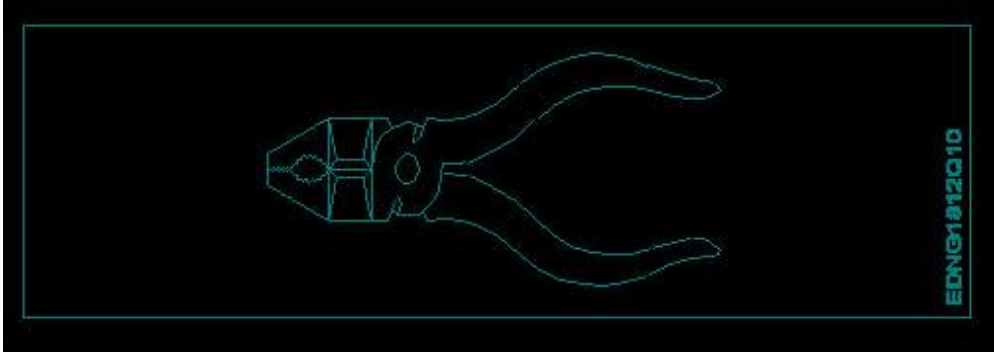


- (A)  Leader line (Chosen Option)  
लीडर लाइन (Chosen Option)
- (B)  Extension line  
विस्तारित लाइन
- (C)  **Dimension line (Correct Alternative)**  
**आयाम रेखा (Correct Alternative)**
- (D)  Termination of dimension line  
आयाम रेखा की समाप्ति

**Question No. 5 / Question ID 476**

Marks: 2.00

Identify the name of tool?  
उपकरण का नाम पहचानें?



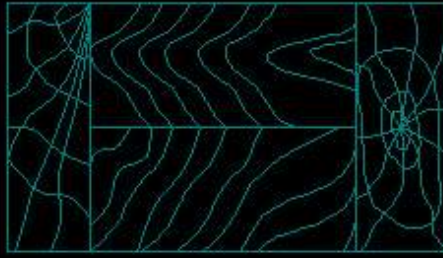
- (A)  **Cutting plier (Correct Alternative)** (Chosen Option)  
**काटने वाला सरौता (Correct Alternative)** (Chosen Option)
- (B)  Double cutting shear  
डबल काटने कतरनी
- (C)  Hawk-billed shear  
हॉक-बिल शीयर
- (D)  Aviation shear  
उड्डयन कतरनी

**Question No. 6 / Question ID 463**

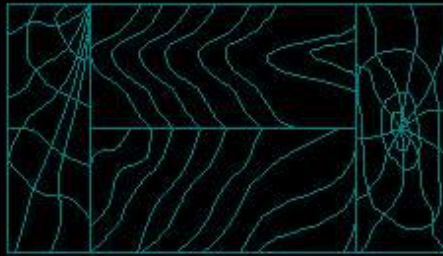
Marks: 2.00

Identify the conventional symbol of material?

चित्र में दिखाए गए सामग्री के पारंपरिक प्रतीक का पता लगाएं?



EDNG1811002



EDNG1811002

- (A)  Lead  
लेड
- (B)  Glass  
कांच
- (C)  Paper  
कागज़
- (D)  **Wood (Correct Alternative)** (Chosen Option)  
**लकड़ी (Correct Alternative)** (Chosen Option)

#### 4) EMPLOYABILITY SKILLS

##### Question No. 1 / Question ID 504

Marks: 2.00

Choose the correct punctuation mark after the word "Rohan" in the given sentence. "Rohan David and Ram are playing hide and seek"

दिए गए वाक्य में शब्द "रोहन" के बाद सही विराम चिह्न चुनें। "Rohan David and Ram are playing hide and seek"

- (A)  Slash (/)  
स्लैश (/)
- (B)  Period (.)  
अवधि (.)
- (C)  **Comma (,) (Correct Alternative)** (Chosen Option)  
**अल्पविराम (,) (Correct Alternative)** (Chosen Option)
- (D)  Hyphen (-)  
हाइफ़न (-)

##### Question No. 2 / Question ID 632

Marks: 2.00

The expansion of LAN is \_\_\_\_\_

"LAN" का विस्तार है -

- (A)  **Local Area Network (Correct Alternative)** (Chosen Option)  
**Local Area Network (Correct Alternative)** (Chosen Option)
- (B)  Logical Area Network  
 Logical Area Network
- (C)  Legal Area Network  
 Legal Area Network
- (D)  Local Area Name  
 Local Area Name

**Question No. 3 / Question ID 692**

Marks: 2.00

It is also important to pay attention to customer's \_\_\_\_\_ when probing.  
 जांच करते समय ग्राहक के \_\_\_\_\_ पर ध्यान देना भी महत्वपूर्ण है।

- (A)  Dreams  
 सपने
- (B)  Friends  
 मित्र
- (C)  Personal needs (Chosen Option)  
 व्यक्तिगत जरूरतें (Chosen Option)
- (D)  **Body language (Correct Alternative)**  
**शरीर की भाषा (Correct Alternative)**

**Question No. 4 / Question ID 680**

Marks: 2.00

Which one is a correct channel through which marketers can reach customers?  
 कौन सा एक सही चैनल है जिसके माध्यम से बाजार ग्राहकों तक पहुंच सकता है?

- (A)  **Manufacturer → Retailer → Customer (Correct Alternative)**  
**Manufacturer → Retailer → Customer (Correct Alternative)**
- (B)  Manufacturer → Customer → Retailer  
 Manufacturer → Customer → Retailer
- (C)  Manufacturer → Retailer → Customer → Wholesaler  
 Manufacturer → Retailer → Customer → Wholesaler
- (D)  Manufacture → Retailer → Wholesaler → Customer (Chosen Option)  
 Manufacture → Retailer → Wholesaler → Customer (Chosen Option)

**Question No. 5 / Question ID 579**

Marks: 2.00

Noise, physical discomfort of hotness or coldness comes under \_\_\_\_\_  
 शोर, गर्मी या ठंडी वाली शारीरिक असहजता \_\_\_\_\_ के अंतर्गत आती है

- (A)  **environment barrier (Correct Alternative)**  
**पर्यावरण बाधा (Correct Alternative)**
- (B)  culture barrier (Chosen Option)  
 कल्चर बाधा (Chosen Option)
- (C)  language barrier  
 भाषा की बाधा
- (D)  perception barrier  
 परिस्प्शन बाधा

**Question No. 6 / Question ID 546**

Marks: 2.00

The word 'when' denotes \_\_\_\_\_  
 शब्द 'when (जब)' \_\_\_\_\_ को दर्शाता है

- (A)  **time (Correct Alternative)** (Chosen Option)  
**समय (Correct Alternative)** (Chosen Option)

- (B)  place  
स्थान
- (C)  person  
व्यक्ति
- (D)  thing  
चीज़

**Question No. 7 / Question ID 699**

Marks: 2.00

What does 'M' stand for in SMART goal?

SMART लक्ष्य में 'M' का क्या अर्थ है?

- (A)  Manageable  
Manageable
- (B)  **Measurable (Correct Alternative) (Chosen Option)**  
**Measurable (Correct Alternative) (Chosen Option)**
- (C)  Meaningful  
Meaningful
- (D)  Memorable  
Memorable

**Question No. 8 / Question ID 499**

Marks: 2.00

Time management \_\_\_\_\_

समय प्रबंधन.....।

- (A)  hard skill  
कठिन कौशल
- (B)  managing time  
प्रबंधन समय
- (C)  **complete your task on time (Correct Alternative) (Chosen Option)**  
**अपना कार्य समय पर पूरा करें (Correct Alternative) (Chosen Option)**
- (D)  problem solving  
समस्या को सुलझाना

**Question No. 9 / Question ID 525**

Marks: 2.00

When you greet higher official's such as Teacher, Instructor or Supervisor, you should use \_\_\_\_\_.

जब आप शिक्षक, प्रशिक्षक या पर्यवेक्षक जैसे उच्च अधिकारियों का अभिवादन करते हैं, तो आपको \_\_\_\_\_ का उपयोग करना चाहिए

- (A)  Hey  
Hey
- (B)  Hi  
Hi
- (C)  Hello (Chosen Option)  
Hello (Chosen Option)
- (D)  **Good morning (Correct Alternative)**  
**Good morning (Correct Alternative)**

**Question No. 10 / Question ID 492**

Marks: 2.00

\_\_\_\_\_ is a brief statement about purpose and principles of the Constitution.

.....संविधान के उद्देश्य और सिद्धांतों के बारे में संक्षिप्त विवरण है।

- (A)  Module  
मापांक
- (B)  Unit  
इकाई



(C)  Syllabus  
पाठ्यक्रम

(D)  **The Preamble (Correct Alternative)** (Chosen Option)  
**प्रस्तावना (Correct Alternative)** (Chosen Option)

**Question No. 11 / Question ID 636**

Marks: 2.00

What does 'ASAP' stand for, in SMS language?

एसएमएस भाषा में "ASAP" का क्या अर्थ है ?

- (A)  As Soon As Probable  
As Soon As Probable
- (B)  As Silent As Probable (Chosen Option)  
As Silent As Probable (Chosen Option)
- (C)  **As Soon As Possible (Correct Alternative)**  
**As Soon As Possible (Correct Alternative)**
- (D)  As Simple As Possible  
As Simple As Possible

**Question No. 12 / Question ID 599**

Marks: 2.00

When you send your resume through email, you are sending it in the form of \_\_\_\_\_.

जब आप अपना बायोडाटा ईमेल के माध्यम से भेजते हैं, तो आप उसे \_\_\_\_\_ के रूप में भेज रहे होते हैं।

- (A)  drive  
ड्राइव
- (B)  marked text  
चिह्नित टेक्स्ट
- (C)  **attachment (Correct Alternative)** (Chosen Option)  
**अटैचमेंट (Correct Alternative)** (Chosen Option)
- (D)  cookie advertisement  
कुकी विज्ञापन

**Question No. 13 / Question ID 626**

Marks: 2.00

In MS Excel, collection of work sheet is known as \_\_\_\_\_.

एमएस एक्सेल में, वर्क शीट के संग्रह को ..... के रूप में जाना जाता है।

- (A)  worksheet  
वर्कशीट
- (B)  excel book (Chosen Option)  
एक्सेल बुक (Chosen Option)
- (C)  sheet work  
शीट वर्क
- (D)  **workbook (Correct Alternative)**  
**वर्कबुक (Correct Alternative)**

**Question No. 14 / Question ID 586**

Marks: 2.00

Which one is a Do's in interview etiquette?

इंटरव्यू एटिकेट में Do's क्या है?

- (A)  Too excessive in gesture  
बहुत ज्यादा इशारे करना
- (B)  **Be confident (Correct Alternative)** (Chosen Option)  
**कॉन्फिडेंट रहना (Correct Alternative)** (Chosen Option)
- (C)  Lie about abilities to get job  
नौकरी पाने के लिए क्षमताओं के बारे में झूठ बोलना

- (D)  Dress too casually  
ज्यादा केजुअल कपड़े पहनना

**Question No. 15 / Question ID 560**

Marks: 2.00

Which of these is the full form of SWOT?

इनमें से कौन SWOT का पूर्ण रूप है?

- (A)  Special Wellness Organization Theme (Chosen Option)  
Special Wellness Organization Theme (Chosen Option)
- (B)  Strong World Olympic Team  
Strong World Olympic Team
- (C)  **Strength Weakness Opportunity Threat (Correct Alternative)**  
**Strength Weakness Opportunity Threat (Correct Alternative)**
- (D)  Speak Work Openly Together  
Speak Work Openly Together

**Question No. 16 / Question ID 611**

Marks: 2.00

Debit card will have how many digit numbers \_\_\_\_\_

डेबिट कार्ड में कितने अंकों की संख्या होगी.....।

- (A)  12  
12
- (B)  **16 (Correct Alternative) (Chosen Option)**  
**16 (Correct Alternative) (Chosen Option)**
- (C)  14  
14
- (D)  18  
18

**Question No. 17 / Question ID 615**

Marks: 2.00

1 Byte = \_\_\_\_\_

1 बाइट = .....

- (A)  2 bits  
2 बिट्स
- (B)  16 bits (Chosen Option)  
16 बिट्स (Chosen Option)
- (C)  **8 bits (Correct Alternative)**  
**8 बिट्स (Correct Alternative)**
- (D)  4 bits  
4 बिट्स

**Question No. 18 / Question ID 531**

Marks: 2.00

Which one is in active voice?

सक्रिय आवाज में कौन सा है?

- (A)  The book was being read by her.  
The book was being read by her.
- (B)  We were driven home by dad.  
We were driven home by dad.
- (C)  **Ram has passed the exam. (Correct Alternative) (Chosen Option)**  
**Ram has passed the exam. (Correct Alternative) (Chosen Option)**
- (D)  The ball was caught by him.  
The ball was caught by him.

**Question No. 19 / Question ID 604**

Gender stereotypes can be \_\_\_\_\_

लिंग रूढ़िवादिता हो सकती है .....।

- (A)  **harmful and hurtful (Correct Alternative)** (Chosen Option)  
**हानिकारक और दुखदायी (Correct Alternative)** (Chosen Option)
- (B)  cheerful  
खुश
- (C)  personality development  
व्यक्तित्व विकास
- (D)  playful  
चंचल

**Question No. 20 / Question ID 567**

Marks: 2.00

Choose the correct context of the given expression in group discussion. "Excuse me, I would \_\_\_\_\_"

ग्रुप डिस्कशन में दिए गए अभिव्यक्ति का सही संदर्भ चुनें। "Excuse me, I would \_\_\_\_\_"

- (A)  Emphasizing a point (Chosen Option)  
Emphasizing a point (Chosen Option)
- (B)  Summarizing  
Summarising
- (C)  **Interrupting (Correct Alternative)**  
**Interrupting (Correct Alternative)**
- (D)  Agreeing  
Agreeing

**Question No. 21 / Question ID 642**

Marks: 2.00

What is the default name of newly created folder in windows?

विंडोज में बनाए गए नए फ़ोल्डर का डिफ़ॉल्ट नाम क्या होता है?

- (A)  Blank  
ब्लैंक
- (B)  Folder  
फ़ोल्डर
- (C)  **New folder (Correct Alternative)** (Chosen Option)  
**न्यू फोल्डर (Correct Alternative)** (Chosen Option)
- (D)  New  
न्यू

**Question No. 22 / Question ID 679**

Marks: 2.00

Which investment is considered for deciding the status of manufacturing enterprises?

विनिर्माण उद्यमों की स्थिति तय करने के लिए किस निवेश पर विचार किया जाता है?

- (A)  Working capital  
कार्यशील पूंजी
- (B)  **Plant and machinery (Correct Alternative)** (Chosen Option)  
**कार्यशाला एवं यंत्र (Correct Alternative)** (Chosen Option)
- (C)  Salary of employees  
कर्मचारियों का वेतन
- (D)  Building and land  
भवन और भूमि

**Question No. 23 / Question ID 664**

Marks: 2.00

Which among the following is not an Online payment application?  
निम्नलिखित में से कौन एक ऑनलाइन भुगतान आवेदन नहीं है?

- (A)  Google Pay  
गूगल पे
- (B)  **Instagram (Correct Alternative)**  
**इंस्टाग्राम (Correct Alternative)**
- (C)  Banking Applications (Chosen Option)  
बैंकिंग अनुप्रयोग (Chosen Option)
- (D)  BHIM UPI  
BHIM UPI

**Question No. 24 / Question ID 547**

Marks: 2.00

Rahul enjoys \_\_\_\_\_ with his pet dog.  
राहुल को अपने पालतू कुत्ते के साथ \_\_\_\_\_ में मजा आता है।

- (A)  writing  
लिखने
- (B)  **playing (Correct Alternative)** (Chosen Option)  
**खेलने (Correct Alternative)** (Chosen Option)
- (C)  doing  
करने
- (D)  washing  
धुलाने

**Question No. 25 / Question ID 489**

Marks: 2.00

Jobs that have become outdated in the past 5 years \_\_\_\_\_  
..... नौकरियां जो पिछले 5 वर्षों में पुरानी हो गई हैं।

- (A)  swiggy  
Swiggy
- (B)  **STD booth (Correct Alternative)**  
**STD बूथ (Correct Alternative)**
- (C)  uber  
उबेर
- (D)  ola (Chosen Option)  
ओला (Chosen Option)