

Roll No 230809193964
Registration No R230809193964
Candidate Name GOVINDYADAV
Module Name ELECTRICIAN-YEAR 1
Exam Date 05-Sep-2024
Exam Batch 09:00-11:00

Registered Photo



1) TRADE THEORY

Question No. 1 / Question ID 340

Marks: 2.00

What is the function of leak transformer in high pressure sodium vapour lamp circuit?

उच्च दाब सोडियम वाष्प लैंप परिपथ में लीक ट्रांसफॉर्मर का क्या कार्य है?

- (A) Reduce the starting current
स्टार्टिंग धारा को घटाना
- (B) **Ignite the high voltage initially (Correct Alternative) (Chosen Option)**
प्रारंभ में उच्च वोल्टेज को देना (Correct Alternative) (Chosen Option)
- (C) Increase the working current
वर्किंग करंट बढ़ाना
- (D) Increase the working voltage
कार्यकारी वोल्टेज को बढ़ाना

Question No. 2 / Question ID 217

Marks: 2.00

Which is used as a positive electrode in a dry cell?

शुष्क सेल में धनात्मक इलेक्ट्रोड के रूप में क्या प्रयोग होता है?

- (A) Lithium (Chosen Option)
लिथियम (Chosen Option)
- (B) Copper
तांबा
- (C) **Carbon (Correct Alternative)**
कार्बन (Correct Alternative)
- (D) Zinc
जस्ता

www.globaliti.org

Question No. 3 / Question ID 303

Marks: 2.00

Which instrument is used to test the insulation of new domestic wiring installation?

नए घरेलू वायरिंग इंस्टॉलेशन के इन्सुलेशन का परीक्षण करने के लिए किस उपकरण का उपयोग किया जाता है?

- (A) **Megger (Correct Alternative) (Chosen Option)**
मेगर (Correct Alternative) (Chosen Option)
- (B) Multimeter
मल्टीमीटर
- (C) Shunt type ohmmeter
शंट प्रकार ओह्म मीटर
- (D) Series type ohmmeter
श्रेणी प्रकार ओह्म मीटर

Question No. 4 / Question ID 156

Marks: 2.00

What is the purpose of the phase sequence meter?

फेज़ अनुक्रम मीटर का उद्देश्य क्या है?

- (A) To control the speed of 3 phase motor
3 फेज मोटर की गति को नियंत्रित करने के लिए

- (B) **To indicate the phase sequence of 3 phase system (Correct Alternative)**
3 फेज प्रणाली के चरण अनुक्रम को इंगित करने के लिए (Correct Alternative)
- (C) To protect the motor against short circuit fault (Chosen Option)
मोटर को शॉर्ट सर्किट दोष से बचाने के लिए (Chosen Option)
- (D) To measure the voltage of 3 phase system
3 फेज प्रणाली के वोल्टेज को मापने के लिए

Question No. 5 / Question ID 50

Marks: 2.00

Which formula is used to calculate the power of a DC circuit?

DC सर्किट की शक्ति की गणना करने के लिए किस सूत्र का उपयोग किया जाता है?

- (A) Voltage x time
Voltage x time
- (B) **Current x voltage (Correct Alternative) (Chosen Option)**
Current x voltage (Correct Alternative) (Chosen Option)
- (C) Voltage x resistance
Voltage x resistance
- (D) Current x resistance
Current x resistance

Question No. 6 / Question ID 374

Marks: 2.00

Which type of energy meter works with neutral connection?

उदासीन संयोजन किस प्रकार के ऊर्जा मीटर के साथ काम करता है?

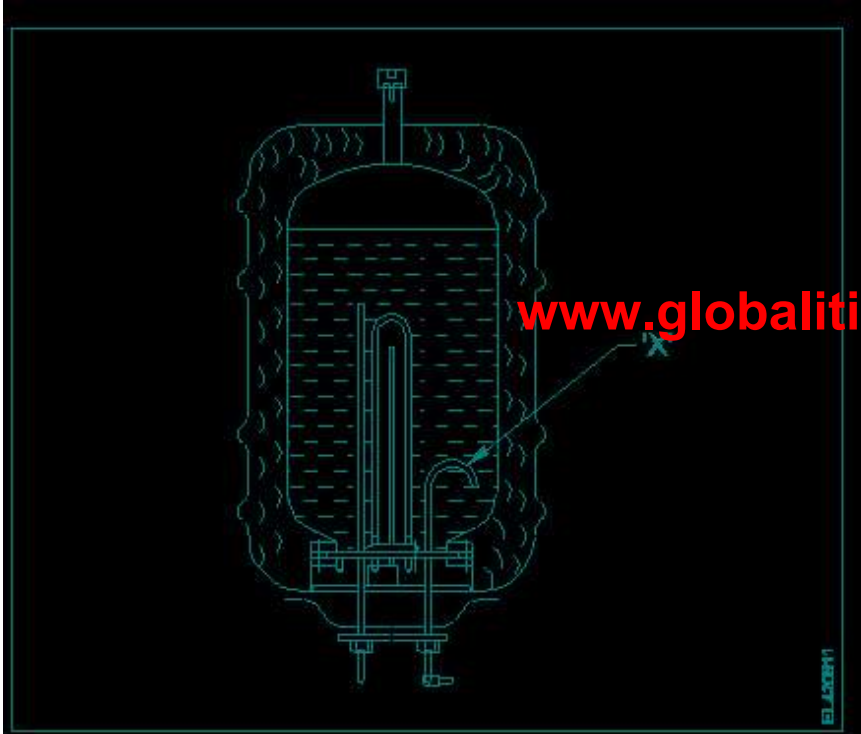
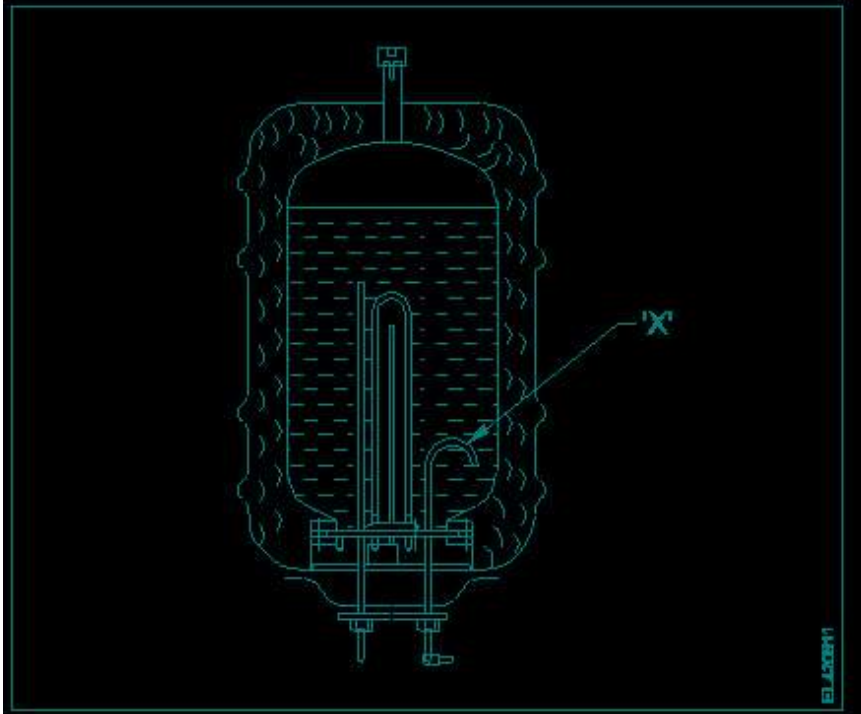
- (A) Three phase two element with CT & PT
सीटी और पीटी के साथ तीन कला दो अवयव
- (B) **Single phase single element (Correct Alternative)**
एकल चरण एकल अवयव (Correct Alternative)
- (C) Three phase three element
तीन कला तीन अवयव
- (D) Three phase two element (Chosen Option)
तीन कला दो अवयव (Chosen Option)

Question No. 7 / Question ID 385

Marks: 2.00

What is the purpose of U bend marked as 'X' in geyser as shown in the figure?

चित्र में दिखाए अनुसार गीजर में 'X' से चिह्नित यू बेंड का उद्देश्य क्या है?

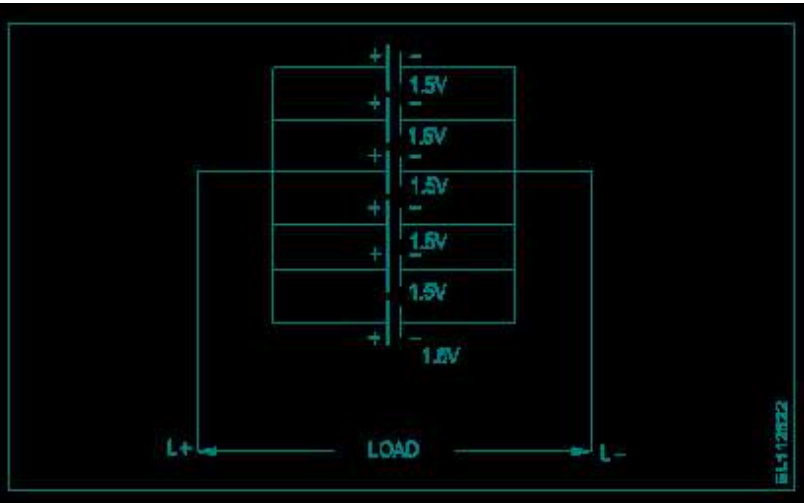
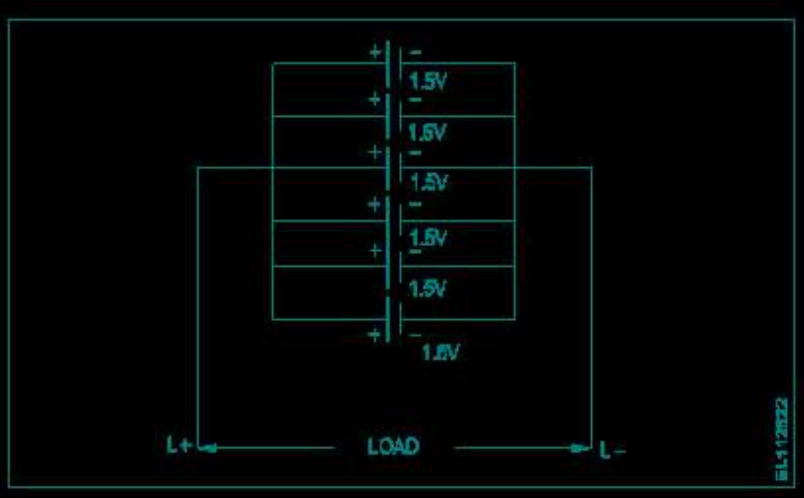


- (A) Prevents draining of water (Correct Alternative) (Chosen Option)
 पानी की निकासी को रोकता है (Correct Alternative) (Chosen Option)
- (B) Restricts the air locking inside the tank
 टैंक के अंदर हवा के लॉक को प्रतिबंधित करता है
- (C) Reduces the pressure of outlet pipe
 निर्गत पाइप के दबाव को कम करता है
- (D) Avoids the forming of scales
 स्केल के बनने से बचा जाता है

Question No. 8 / Question ID 214

Marks: 2.00

What is the total voltage of the circuit as shown in the figure?
 चित्र में दिखाए अनुसार सर्किट का कुल वोल्टेज क्या है?



- (A) 9.0 Volt
9.0 Volt
- (B) 6.0 Volt
6.0 Volt
- (C) **1.5 Volt (Correct Alternative)**
1.5 Volt (Correct Alternative)
- (D) 7.5 Volt (Chosen Option)
7.5 Volt (Chosen Option)

www.globaliti.org

Question No. 9 / Question ID 76

Marks: 2.00

What is the formula for the equivalent resistance (R_T) of the three resistors R_1 , R_2 & R_3 are connected in parallel?

समानांतर में जुड़े तीन प्रतिरोधकों R_1 , R_2 और R_3 के समतुल्य प्रतिरोध (R_T) का सूत्र क्या है?

(A)
$$R_T = \frac{1}{R_1} + \frac{1}{R_2} + \frac{1}{R_3}$$
 (Correct Alternative)

$$R_T = \frac{1}{R_1} + \frac{1}{R_2} + \frac{1}{R_3}$$
 (Correct Alternative)

(B)
$$R_T = \frac{1}{R_1 + R_2 + R_3}$$

$$R_T = \frac{1}{R_1 + R_2 + R_3}$$

(C) $R_T = \frac{1}{\frac{1}{R_1} + \frac{1}{R_2} + \frac{1}{R_3}}$ (Chosen Option)

$R_T = \frac{1}{\frac{1}{R_1} + \frac{1}{R_2} + \frac{1}{R_3}}$ (Chosen Option)

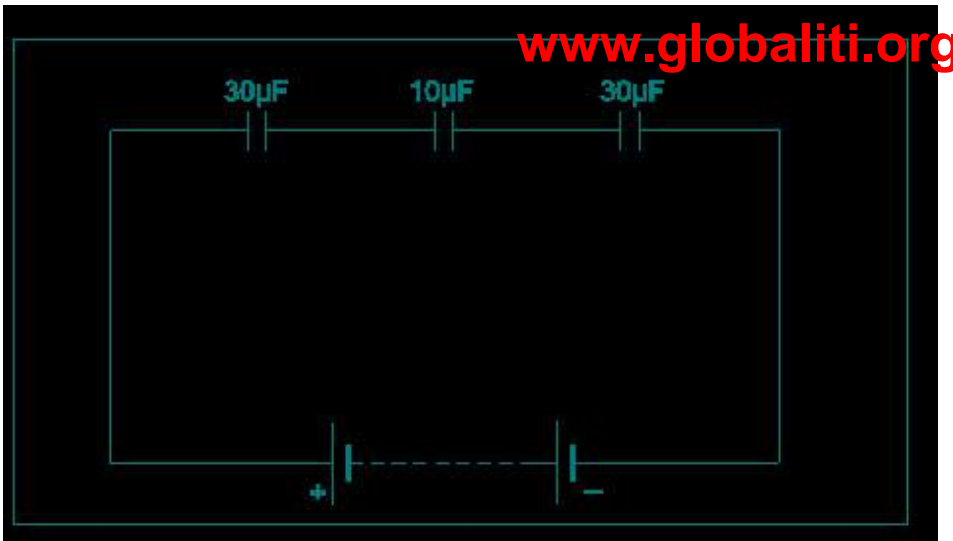
(D) $R_T = R_1 + R_2 + R_3$
 $R_T = R_1 + R_2 + R_3$

Question No. 10 / Question ID 117

Marks: 2.00

Calculate the total capacitance value in the circuit.

सर्किट में कुल कैपेसिटेंस मान की गणना करें।



(A) **6 μF (Correct Alternative)** (Chosen Option)
6 μF (Correct Alternative) (Chosen Option)

(B) 70 μF
70 μF

(C) 0.16 μF
0.16 μF

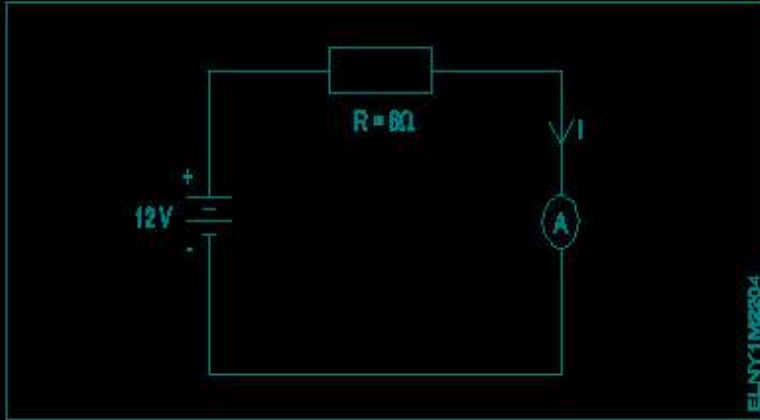
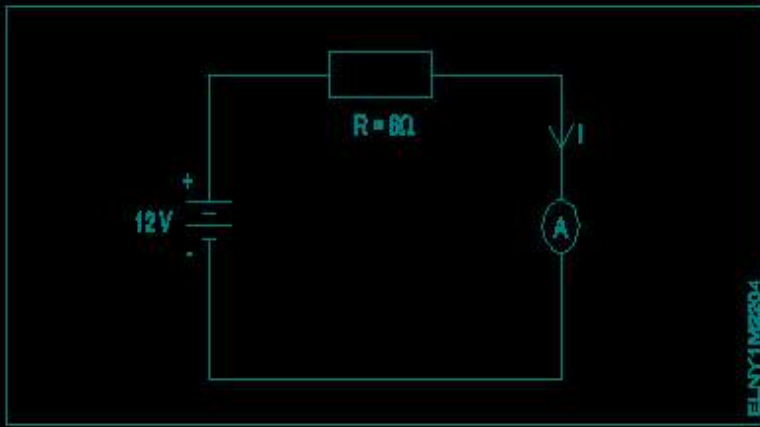
(D) 30 μF
30 μF

Question No. 11 / Question ID 68

Marks: 2.00

What is the value of current (I) flowing through the circuit?

परिपथ में प्रवाहित धारा (I) का मान क्या है?



- (A) 3 A
3 A
- (B) **2 A (Correct Alternative)** (Chosen Option)
2 A (Correct Alternative) (Chosen Option)
- (C) 1 A
1 A
- (D) 6 A
6 A

www.globaliti.org

Question No. 12 / Question ID 95

Marks: 2.00

What is the effect of inductance if the distance between the turns increases?

यदि घुमावों के बीच की दूरी बढ़ जाती है तो प्रेरकत्व का क्या प्रभाव होगा?

- (A) Becomes zero
शून्य हो जायेगा
- (B) Increases
बढ़ेगा
- (C) Remains same
समान रहेगा
- (D) **Decreases (Correct Alternative)** (Chosen Option)
घटेगा (Correct Alternative) (Chosen Option)

Question No. 13 / Question ID 115

Marks: 2.00

What is the change in value of resistance of the conductor, if its cross section area is doubled?

यदि किसी चालक का अनुप्रस्थ काट क्षेत्रफल दोगुना कर दिया जाए तो उसके प्रतिरोध के मान में क्या परिवर्तन होगा?

- (A) No change
कोई परिवर्तन नहीं

- (B) **Decreases 2 times (Correct Alternative)**
2 गुना घटता है (Correct Alternative)
- (C) Increases 2 times
2 गुना बढ़ता है
- (D) Decreases 4 times (Chosen Option)
4 गुना घटता है (Chosen Option)

Question No. 14 / Question ID 353

Marks: 2.00

What is the reason for the moving coil meter having uniform scale?

चल कुंडली मीटर के एक समान पैमाने पर होने का क्या कारण है?

- (A) Deflecting torque is directly proportional to the square of the current (Chosen Option)
विचलन बलाघूर्ण धारा के वर्ग के समानुपाती है (Chosen Option)
- (B) Deflecting torque is inversely proportional to the square of the current
विचलन बलाघूर्ण धारा के वर्ग के व्युत्क्रमानुपाती है
- (C) Deflecting torque is inversely proportional to the current
विचलन बलाघूर्ण धारा के व्युत्क्रमानुपाती है
- (D) **Deflecting torque is directly proportional to the current (Correct Alternative)**
विचलन बलाघूर्ण धारा के आनुपातिक है (Correct Alternative)

Question No. 15 / Question ID 259

Marks: 2.00

Which type of lamp holder is used for the incandescent lamps of above 300 watts?

300 वाट से ऊपर के तापदीप्त लैंप के लिए किस प्रकार के लैंप होल्डर का उपयोग किया जाता है?

- (A) Porcelain angle holder
पोर्सिलेन एंगल होल्डर
- (B) Edison screw type holder (Chosen Option)
एडिसन स्कू टाइप होल्डर (Chosen Option)
- (C) Porcelain batten holder
पोर्सिलेन बैटन होल्डर
- (D) **Goliath edison screw type holder (Correct Alternative)**
गोलियथ एडिसन स्कू टाइप होल्डर (Correct Alternative)

Question No. 16 / Question ID 361

Marks: 2.00

Which is an absolute instrument?

एक निरपेक्ष उपकरण कौन सा है?

- (A) **Tangent galvanometer (Correct Alternative) (Chosen Option)**
स्पर्शरिखा गैल्वेनोमीटर (Correct Alternative) (Chosen Option)
- (B) Energy meter
ऊर्जा मापी
- (C) Volt meter
वोल्ट मीटर
- (D) Ammeter
एमीटर

Question No. 17 / Question ID 164

Marks: 2.00

Which conductors are used for the over head distribution lines?

ओवर हेड वितरण लाइनों के लिए कौन से कंडक्टर का उपयोग किया जाता है?

- (A) Insulated conductors
इंसुलेटेड कंडक्टर

- (B) Two core cable
दो कोर केबल
- (C) Insulated solid conductors
इंसुलेटेड सॉलिड कंडक्टर
- (D) **Bare conductors (Correct Alternative)** (Chosen Option)
बेयर कंडक्टर (Correct Alternative) (Chosen Option)

Question No. 18 / Question ID 197

Marks: 2.00

Which load condition the phase currents of a 3 phase system are different?

3 चरण प्रणाली की चरण धाराएं किस लोड स्थिति में भिन्न होती हैं?

- (A) At balanced resistive load
संतुलित प्रतिरोधक भार पर
- (B) At balanced RLC load
संतुलित RLC भार पर
- (C) **At unbalanced load (Correct Alternative)**
असंतुलित लोड पर (Correct Alternative)
- (D) At balanced inductive load (Chosen Option)
संतुलित प्रेरणिक भार पर (Chosen Option)

Question No. 19 / Question ID 397

Marks: 2.00

What is the function of magnetron tube in a microwave oven?

माइक्रोवेव ओवन में मैग्नेट्रॉन ट्यूब का क्या कार्य है?

- (A) **Oscillate and produce the cooking frequency (Correct Alternative)** (Chosen Option)
दोलन और खाना पकाने की आवृत्ति उत्पन्न करें (Correct Alternative) (Chosen Option)
- (B) Changes the polarity every half cycle
हर आधे चक्र में ध्रुवता बदलती है www.globaliti.org
- (C) Converts the microwave energy to electrical energy
माइक्रोवेव ऊर्जा को विद्युत ऊर्जा में परिवर्तित करता है
- (D) Amplifies the microwave signal
माइक्रोवेव सिग्नल को बढ़ाता है

Question No. 20 / Question ID 431

Marks: 2.00

Which material is used to make the core of power transformer?

पावर ट्रांसफार्मर का कोर बनाने के लिए किस सामग्री का उपयोग किया जाता है?

- (A) Hot rolled steel
गर्म रोल्ल स्टील
- (B) **Cold rolled grain oriented steel (Correct Alternative)** (Chosen Option)
ठंडा रोल्ल अनाज उन्मुख स्टील (Correct Alternative) (Chosen Option)
- (C) Soft iron
नरम लोहा
- (D) Copper alloy
तांबा मिश्र धातु

Question No. 21 / Question ID 440

Marks: 2.00

Which is the indication of a moisture contained transformer oil is placed in the crackle test?

क्रैकल परीक्षण में नमी युक्त ट्रांसफार्मर तेल को कौन सा संकेत दिया जाता है?

- (A) A humming noise is heard (Chosen Option)
एक गुनगुनाहट की आवाज सुनाई देती है (Chosen Option)

- (B) A sizzle noise is heard
एक तेज़ आवाज़ सुनाई देती है
- (C) **A crackle sound is heard (Correct Alternative)**
एक कर्कश ध्वनि सुनाई देती है (Correct Alternative)
- (D) A flash over occurs
एक फ़्लैश ओवर घटित होता है

Question No. 22 / Question ID 252

Marks: 2.00

What is the maximum PVC conduit size to make safe cold bending?
सुरक्षित ठंडा मोड़ने के लिए पीवीसी नली का अधिकतम आकार क्या है?

- (A) 50 mm
50 mm
- (B) 19 mm
19 mm
- (C) 12 mm
12 mm
- (D) **25 mm (Correct Alternative) (Chosen Option)**
25 mm (Correct Alternative) (Chosen Option)

Question No. 23 / Question ID 14

Marks: 2.00

What is the name of the hammer as shown in the figure?
चित्र में दिखाए गए हथौड़े का नाम क्या है?



- (A) Cross pein hammer
क्रॉस पीन हैमर
- (B) **Claw hammer (Correct Alternative) (Chosen Option)**
क्लॉ हैमर (Correct Alternative) (Chosen Option)
- (C) Ball pein hammer
बाल पीन हैमर
- (D) Straight pein hammer
स्ट्रेट पीन हैमर

Question No. 24 / Question ID 199

Marks: 2.00

How much time is required for a 50 Hz AC supply to complete one cycle?
50 Hz AC सप्लाई को एक चक्र पूरा करने में कितना समय लगता है?

- (A) 0.45 second
0.45 second
- (B) 0.15 second
0.15 second
- (C) **0.02 second (Correct Alternative)**
0.02 second (Correct Alternative)
- (D) 0.1 second (Chosen Option)
0.1 second (Chosen Option)

Question No. 25 / Question ID 289

Marks: 2.00

What is the purpose of the circuit diagram in wiring installation?
वायरिंग इंस्टॉलेशन में परिपथ आरेख का उद्देश्य क्या है?

- (A) To estimate the cost of various accessories
विभिन्न सहायक उपकरणों की लागत का अनुमान लगाने के लिए
- (B) To show the physical position of accessories (Chosen Option)
सामग्री की भौतिक स्थिति दिखाने के लिए (Chosen Option)
- (C) **To show the schematic connection of the circuit for a specific task (Correct Alternative)**
किसी विशिष्ट कार्य के लिए सर्किट का योजनाबद्ध कनेक्शन दिखाने के लिए (Correct Alternative)
- (D) To estimate the various accessories in the circuit
सर्किट में विभिन्न सामग्री का अनुमान लगाने के लिए

Question No. 26 / Question ID 168

Marks: 2.00

What is the standard frequency of AC supply in India?
भारत में AC आपूर्ति की मानक आवृत्ति क्या है?

- (A) **50 Hz (Correct Alternative)** (Chosen Option)
50 Hz (Correct Alternative) (Chosen Option)
- (B) 25 Hz
25 Hz
- (C) 75 Hz
75 Hz
- (D) 60 Hz
60 Hz

Question No. 27 / Question ID 333

Marks: 2.00

Which device provides the ignition voltage and act as choke in a HPSV lamp?
कौन सा डिवाइस इग्निशन वोल्टेज प्रदान करता है और HPSV लैंप में चोक के रूप में कार्य करता है?

- (A) **Leak transformer (Correct Alternative)**
रिसाव ट्रांसफार्मर (Correct Alternative)
- (B) High pressure aluminium oxide (Chosen Option)
उच्च दबाव एल्यूमीनियम ऑक्साइड (Chosen Option)
- (C) Sodium vapour
सोडियम वाष्प
- (D) Arc tube
आर्क ट्यूब

Question No. 28 / Question ID 126

Marks: 2.00

Which method of magnetization is used to make commercial purpose permanent magnets?
व्यावसायिक उद्देश्य के लिए स्थायी चुम्बक बनाने के लिए चुम्बकीकरण की किस विधि का उपयोग किया जाता है?

- (A) **Induction method (Correct Alternative)** (Chosen Option)
प्रेरण विधि (Correct Alternative) (Chosen Option)
- (B) Divided touch method
विभाजित स्पर्श विधि
- (C) Double touch method
दोहरी स्पर्श विधि
- (D) Single touch method
एकल स्पर्श विधि

Question No. 29 / Question ID 202

Marks: 2.00

How the capacity of the batteries are specified?
बैटरियों की क्षमता कैसे निर्धारित की जाती है?

- (A) **Ampere hour (Correct Alternative)**
Ampere hour (Correct Alternative)

- (B) Volt Ampere (Chosen Option)
Volt Ampere (Chosen Option)
- (C) Volt
Volt
- (D) Watt
Watt

Question No. 30 / Question ID 112

Marks: 2.00

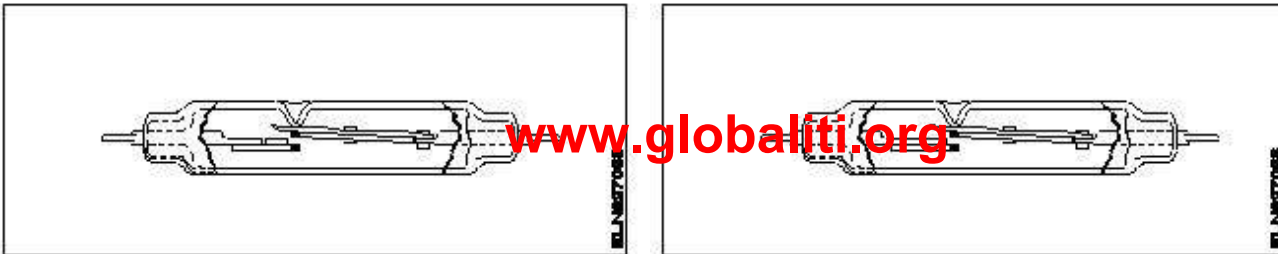
Which method is used for measuring 1 Ohm to 1 megohm range resistance?
1 ओम से 1 मेगाहोम रेंज प्रतिरोध को मापने के लिए किस विधि का उपयोग किया जाता है?

- (A) Kelvin bridge method
केल्विन ब्रिज विधि
- (B) **Wheat stone bridge method (Correct Alternative) (Chosen Option)**
व्हीटस्टोन ब्रिज विधि (Correct Alternative) (Chosen Option)
- (C) Substitution method
प्रतिस्थापन विधि
- (D) Voltmeter and ammeter method
वोल्टमीटर और एमीटर विधि

Question No. 31 / Question ID 248

Marks: 2.00

What is the name of the relay as shown in the figure?
चित्र में दर्शाए गए रिले का नाम क्या है?



- (A) Mercury wetted contact relay
मरकरी वेटेड कांटेक्ट रिले
- (B) **Dry reed relay (Correct Alternative) (Chosen Option)**
ड्राई रिड रिले (Correct Alternative) (Chosen Option)
- (C) Ferreed relay
फेरीड रिले
- (D) Impulse relay
इम्पल्स रिले

Question No. 32 / Question ID 49

Marks: 2.00

What is the formula for the Quantity of electricity (Q)?
विद्युत की मात्रा (Q) का सूत्र क्या है?

- (A) Voltage x Current
Voltage x Current
- (B) **Current x Time (Correct Alternative) (Chosen Option)**
Current x Time (Correct Alternative) (Chosen Option)
- (C) Voltage x Resistance
Voltage x Resistance
- (D) Current x Resistance
Current x Resistance

Question No. 33 / Question ID 288

Marks: 2.00

Which classification of accessory the ceiling rose is classified?
सीलिंग रोज़ को सामग्री के किस वर्गीकरण में वर्गीकृत किया गया है?

- (A) **General accessories (Correct Alternative)** (Chosen Option)
सामान्य सामग्री (Correct Alternative) (Chosen Option)
- (B) Safety accessories
सुरक्षा सामग्री
- (C) Holding accessories
होल्डिंग सामग्री
- (D) Outlet accessories
निर्गम सामग्री

Question No. 34 / Question ID 33

Marks: 2.00

What is the unit of insulation resistance?

इन्सुलेशन प्रतिरोध की इकाई क्या है?

- (A) Kilo ohm
Kilo ohm
- (B) Ohm (Chosen Option)
Ohm (Chosen Option)
- (C) **Mega ohm (Correct Alternative)**
Mega ohm (Correct Alternative)
- (D) Milli ohm
Milli ohm

Question No. 35 / Question ID 94

Marks: 2.00

Which factor changes the permeability of a material?

कौन सा कारक किसी पदार्थ की पारगम्यता को बदलता है?

- (A) **Flux density (Correct Alternative)** (Chosen Option)
फ्लक्स घनत्व (Correct Alternative) (Chosen Option)
- (B) Diameter
व्यास
- (C) Length
लम्बाई
- (D) Cross sectional area
क्रॉस सेक्शनल क्षेत्रफल

Question No. 36 / Question ID 418

Marks: 2.00

Which type of emf is induced in an auto transformer?

ऑटो ट्रांसफार्मर में किस प्रकार का emf प्रेरित होता है?

- (A) **Self induced emf (Correct Alternative)**
स्वयं प्रेरित emf (Correct Alternative)
- (B) Dynamically induced emf (Chosen Option)
गतिशील रूप से प्रेरित emf (Chosen Option)
- (C) Eddy current emf
एडी धारा emf
- (D) Mutually induced emf
अन्योन्य प्रेरित emf

Question No. 37 / Question ID 348

Marks: 2.00

Which method is used to reduce the value of earth resistance?

भू-प्रतिरोध का मान कम करने के लिए किस विधि का प्रयोग किया जाता है?

- (A) **By pouring water in the earth pit at repeated intervals (Correct Alternative) (Chosen Option)**
मिट्टी के गड्ढे में समय-समय पर पानी डालने से (Correct Alternative) (Chosen Option)
- (B) By connecting a number of earth electrodes in series
कई अर्थ इलेक्ट्रोडों को श्रृंखला में जोड़कर
- (C) By decreasing the depth of earth electrodes
अर्थ इलेक्ट्रोड की गहराई को कम करके
- (D) By reducing the size of earth electrode
अर्थ इलेक्ट्रोड का आकार को कम करके

Question No. 38 / Question ID 20

Marks: 2.00

Which Personal Protective Equipment (PPE) is used for the protection from fumes?
धुएं से सुरक्षा के लिए किस व्यक्तिगत सुरक्षा उपकरण (PPE) का उपयोग किया जाता है?

- (A) Apron
एप्रन
- (B) Goggles
चश्मा
- (C) **Respirator (Correct Alternative)**
श्वसयंत्र (Correct Alternative)
- (D) Ear muff (Chosen Option)
कान का कवर (Chosen Option)

2) WORKSHOP CALCULATION SCIENCE

Question No. 1 / Question ID 456

Marks: 2.00

What is the side of a square whose area is 625mm^2 ?

एक वर्ग की भुजा क्या होगी, जिसका क्षेत्रफल 625 मिमी^2 है?

- (A) 20 mm
20 mm
- (B) **25 mm (Correct Alternative) (Chosen Option)**
25 mm (Correct Alternative) (Chosen Option)
- (C) 30 mm
30 mm
- (D) 15 mm
15 mm

Question No. 2 / Question ID 457

Marks: 2.00

What is the perimeter of a rectangle whose length and breadth are 20 cm and 18 cm?

एक आयत का परिमाण क्या होगा, जिसकी लम्बाई एवं चौड़ाई 20 से.मी. व 18 से.मी. है?

- (A) **76 cm (Correct Alternative) (Chosen Option)**
76 cm (Correct Alternative) (Chosen Option)
- (B) 56 cm
56 cm
- (C) 86 cm
86 cm
- (D) 66 cm
66 cm

Question No. 3 / Question ID 460

Marks: 2.00

Which is example for third order lever?

तृतीय ऑर्डर लीवर का कौन-सा उदाहरण है?

- (A) A pair of scissors (Chosen Option)
सीजर्स का एक पेयर (Chosen Option)
- (B) Common balance
कॉमन बैलेंस
- (C) **Forceps (Correct Alternative)**
फॉरसेप्स (Correct Alternative)
- (D) Lime squeezer
लाइम स्क्वीज़र

Question No. 4 / Question ID 449

Marks: 2.00

What is the square of 0.01?

0.01 का वर्ग क्या है?

- (A) 0.000001
0.000001
- (B) 0.00001
0.00001
- (C) **0.0001 (Correct Alternative)** (Chosen Option)
0.0001 (Correct Alternative) (Chosen Option)
- (D) 0.001
0.001

Question No. 5 / Question ID 455

Marks: 2.00

What is the boiling point of water?

पानी का क्वथनांक क्या होता है?

- (A) 32°C
32°C
- (B) 212°C
212°C
- (C) 0°C
0°C
- (D) **100°C (Correct Alternative)** (Chosen Option)
100°C (Correct Alternative) (Chosen Option)

www.globaliti.org

Question No. 6 / Question ID 453

Marks: 2.00

What is the S.I unit of heat?

ऊष्मा की एस.आई. इकाई क्या है?

- (A) British thermal unit
British thermal unit
- (B) Centigrade heat unit
Centigrade heat unit
- (C) **Joule (Correct Alternative)** (Chosen Option)
Joule (Correct Alternative) (Chosen Option)
- (D) Calorie
Calorie

3) ENGINEERING DRAWING

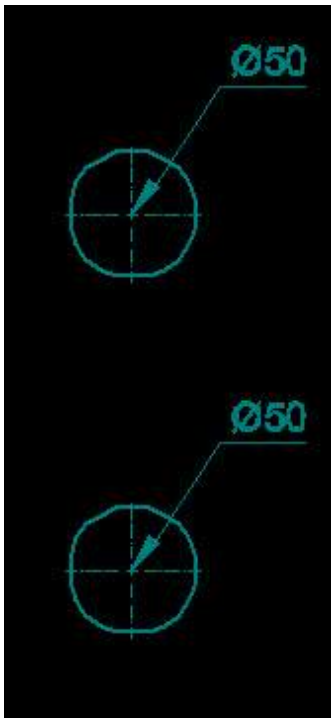
Question No. 1 / Question ID 479

Marks: 2.00

Which dimension correctly marked in the circle as per standard?

मानक के अनुसार सर्कल में कौन सा आयाम सही ढंग से चिह्नित है?

(A)



(B)



www.globaliti.org

(C)

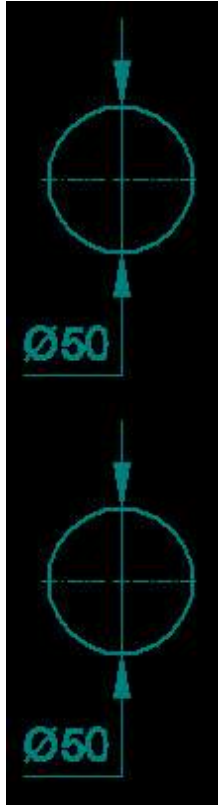


(Correct Alternative) (Chosen Option)



(Correct Alternative) (Chosen Option)

(D)



Question No. 2 / Question ID 471

Marks: 2.00

What is the trimmed size of A4 sheet?

A4 शीट का ट्रिम किया हुआ आकार क्या है?

- (A) 594 x 841
594 x 841
- (B) 148 x 210
148 x 210
- (C) **210 x 297 (Correct Alternative)** (Chosen Option)
210 x 297 (Correct Alternative) (Chosen Option)
- (D) 841 x 1189
841 x 1189

www.globaliti.org

Question No. 3 / Question ID 483

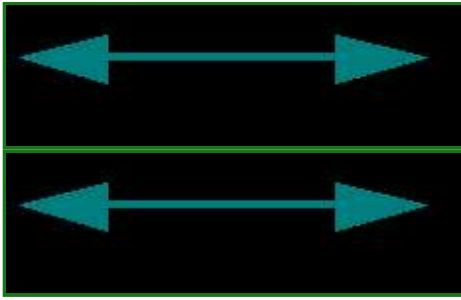
Marks: 2.00

Which arrow head is correct as per standard?

मानक के अनुसार कौन सा तीर शीर्ष सही है?

- (A)
- (B)

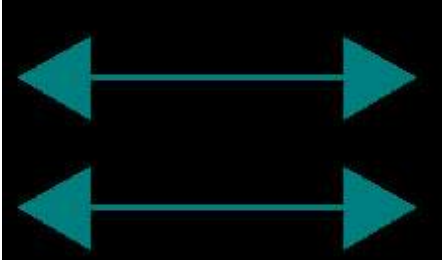
(C)



(Correct Alternative) (Chosen Option)

(Correct Alternative) (Chosen Option)

(D)

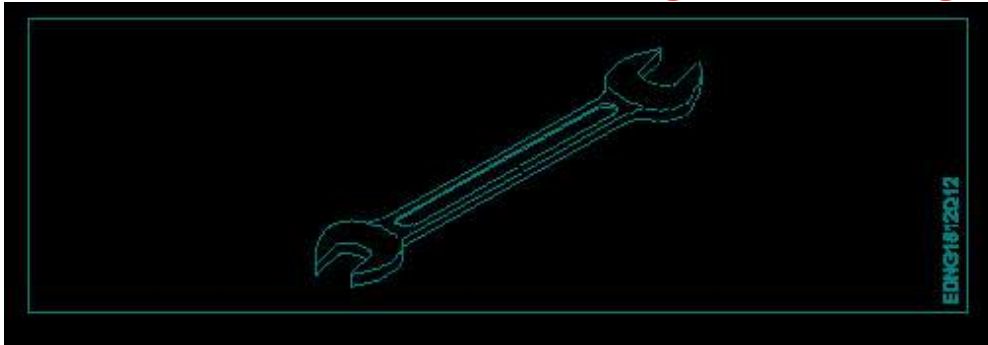
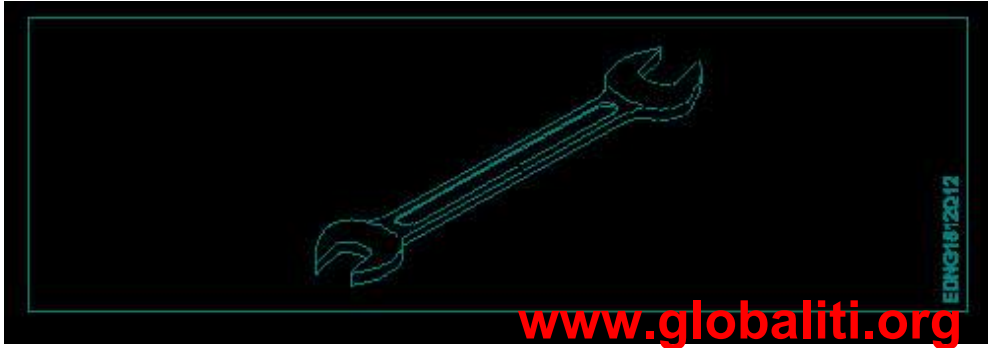


Question No. 4 / Question ID 478

Marks: 2.00

Identify the name of tool?

उपकरण का नाम पहचानें?



- (A) Adjustable spanner
समायोज्य औजार
- (B) Ring spanner
गोल पाना
- (C) **Open end spanner (Correct Alternative) (Chosen Option)**
ओपन एंड स्पैर (Correct Alternative) (Chosen Option)
- (D) Combination spanner
संयोजन स्पैर

Question No. 5 / Question ID 481

Marks: 2.00

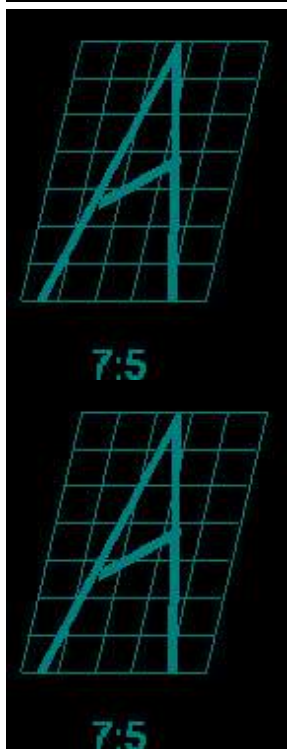
Which single stroke inclined letter 'A' is correct as per IS standard?

IS मानक के अनुसार कौन सा सिंगल स्ट्रोक वर्टिकल लेटर 'A' सही है?

(A) ○



(B) ○



www.globaliti.org

(C)



(Correct Alternative) (Chosen Option)



(Correct Alternative) (Chosen Option)

(D)



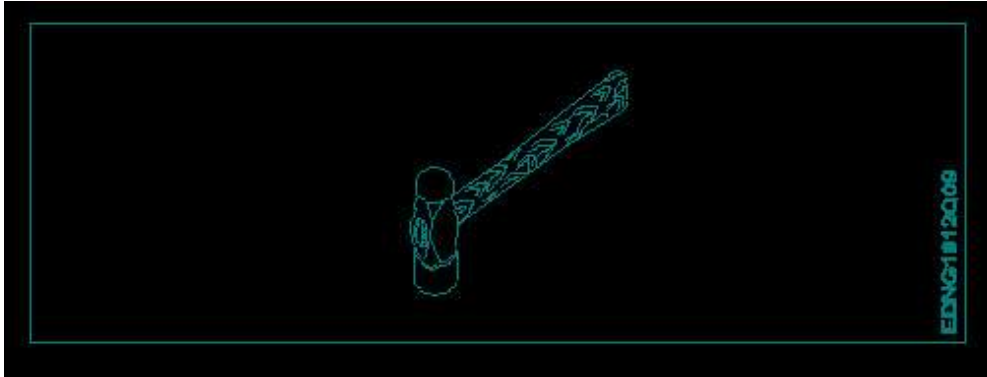
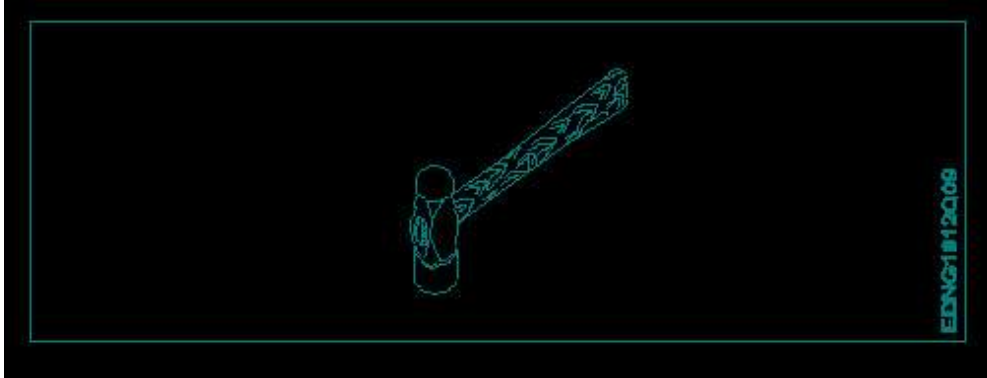
www.globaliti.org

Question No. 6 / Question ID 475

Marks: 2.00

Identify the name of tool?

उपकरण का नाम पहचानें?



- (A) Straight pein hammer
सीधे पीन हथौड़ा
- (B) **Ball pein hammer (Correct Alternative)** (Chosen Option)
बॉल पीन हैमर (Correct Alternative) (Chosen Option)
- (C) Sledge hammer
स्लेज हैमर
- (D) Cross pein hammer
क्रॉस पीन हैमर

www.globaliti.org

4) EMPLOYABILITY SKILLS

Question No. 1 / Question ID 683

Marks: 2.00

The 4Ps of a good sales pitch are: promise, picture, pitch and _____
एक अच्छी बिक्री पिच के 4P हैं: promise, picture, pitch और _____

- (A) Product
Product
- (B) Public
Public
- (C) **Proof (Correct Alternative)** (Chosen Option)
Proof (Correct Alternative) (Chosen Option)
- (D) Price
Price

Question No. 2 / Question ID 486

Marks: 2.00

To be in a job or work is _____
नौकरी या काम में होना है

- (A) Knowledge
ज्ञान
- (B) Aptitude
योग्यता
- (C) Skill (Chosen Option)
कौशल (Chosen Option)

- (D) **Employ (Correct Alternative)**
रोजगार (Correct Alternative)

Question No. 3 / Question ID 569

Marks: 2.00

Dedication to a particular work is called _____
किसी विशेष कार्य के लिए समर्पण को _____ कहा जाता है

- (A) **commitment (Correct Alternative)**
कमिटमेंट (Correct Alternative)
- (B) Intelligence
बुद्धि
- (C) confidence (Chosen Option)
आत्मविश्वास (Chosen Option)
- (D) integrity
अखंडता

Question No. 4 / Question ID 658

Marks: 2.00

_____ is the brain of the computer.
_____ कंप्यूटर का मस्तिष्क है।

- (A) **Central Processing unit (CPU) (Correct Alternative)** (Chosen Option)
सेन्ट्रल प्रॉसेसिंग यूनिट (सीपीयू) (Correct Alternative) (Chosen Option)
- (B) Desktop
डेस्कटॉप
- (C) Keyboard
कीबोर्ड
- (D) Window
विन्डो

www.globaliti.org

Question No. 5 / Question ID 539

Marks: 2.00

Which punctuation mark should be used in the following sentence?

Is there any site engineer here

निम्नलिखित वाक्य में किस विराम चिह्न का प्रयोग किया जाना चाहिए? Is there any site engineer here

- (A) ? (question mark) (Correct Alternative) (Chosen Option)
? (question mark) (Correct Alternative) (Chosen Option)
- (B) , (comma)
, (comma)
- (C) . (full stop)
. (full stop)
- (D) ! (exclamation)
! (exclamation)

Question No. 6 / Question ID 587

Marks: 2.00

Which one is a good communication?

कौन सा एक अच्छा संचार है?

- (A) Message is ambiguous
संदेश का अस्पष्ट होना
- (B) Receiver doesn't listen to sender
प्राप्तकर्ता प्रेषक की नहीं सुनना
- (C) Sender attacks receiver
प्रेषक का रिसीवर पर हमला करना

- (D) **Message is clear and direct (Correct Alternative) (Chosen Option)**
संदेश का साफ और स्पष्ट होना (Correct Alternative) (Chosen Option)

Question No. 7 / Question ID 691

Marks: 2.00

Which of the following should be avoided during probing?

जांच के दौरान निम्नलिखित में से किससे बचना चाहिए?

- (A) Repeating
दोहरा
- (B) Summarizing
सारांश
- (C) Listening carefully
ध्यान से सुनना
- (D) **Interrupting the customer (Correct Alternative) (Chosen Option)**
ग्राहक को बाधित करना (Correct Alternative) (Chosen Option)

Question No. 8 / Question ID 537

Marks: 2.00

Word that is pronounced the same as another word but differs in meaning is called _____

वह शब्द जो किसी दूसरे शब्द के समान होता है, लेकिन अर्थ में भिन्न होता है, जिसे _____ कहा जाता है

- (A) **homophone (Correct Alternative) (Chosen Option)**
होमोफ़ोन (Correct Alternative) (Chosen Option)
- (B) diphthong
संयुक्त स्वर
- (C) syllable
शब्दांश
- (D) homograph
होमोग्रफ़

www.globaliti.org

Question No. 9 / Question ID 493

Marks: 2.00

Identify the improper term _____

अनुचित पद को पहचानिए।

- (A) water pollution
जल प्रदूषण
- (B) sound pollution
ध्वनि प्रदूषण
- (C) **green pollution (Correct Alternative) (Chosen Option)**
हरित प्रदूषण (Correct Alternative) (Chosen Option)
- (D) air pollution
वायु प्रदूषण

Question No. 10 / Question ID 634

Marks: 2.00

The expansion of ROM is _____

"ROM" का विस्तार है -

- (A) **Read Only Memory (Correct Alternative)** (Chosen Option)
Read Only Memory (Correct Alternative) (Chosen Option)
- (B) Random Only Memory
Random Only Memory
- (C) Rewrite Octet Machine
Rewrite Octet Machine
- (D) Read Octet Machine
Read Octet Machine

Question No. 11 / Question ID 612

Marks: 2.00

PIN is _____

PIN है।

- (A) Personal Income Number
Personal Income Number
- (B) **Personal Identification Number (Correct Alternative)** (Chosen Option)
Personal Identification Number (Correct Alternative) (Chosen Option)
- (C) Professional Income Number
Professional Income Number
- (D) Professional Identification Number
Professional Identification Number

Question No. 12 / Question ID 697

Marks: 2.00

What is the meaning of an entry level job?

एंटी लेवल जॉब का क्या मतलब है?

- (A) **It is a starting or junior level job (Correct Alternative)** (Chosen Option)
यह एक शुरुआती या जूनियर स्तर की नौकरी है (Correct Alternative) (Chosen Option)
- (B) Security guard
सुरक्षा प्रहरी
- (C) Junior interior designer
जूनियर इंटीरियर डिजाइनर
- (D) It helps to enter the office
यह कार्यालय में प्रवेश करने में मदद करता है

Question No. 13 / Question ID 577

Marks: 2.00

Listening to Railway or Flight announcement, teacher's lecture comes under _____

रेलवे या उड़ान की घोषणा को सुनना, शिक्षक का लैक्चर के अंतर्गत आता है

- (A) appreciative listening
प्रशंसात्मक लिसनिंग
- (B) therapeutic listening
चिकित्सकीय लिसनिंग
- (C) **comprehensive listening (Correct Alternative)**
काम्प्रेहेन्सिव लिसनिंग (Correct Alternative)
- (D) critical listening (Chosen Option)
क्रिटिकल लिसनिंग (Chosen Option)

Question No. 14 / Question ID 668

Marks: 2.00

Entrepreneurship is also termed as _____

उद्यमिता को भी कहा जाता है

- (A) employer
नियोक्ता

- (B) employment seeker
रोजगार चाहने वाला
- (C) investor
निवेशक
- (D) **self employment (Correct Alternative)** (Chosen Option)
स्व रोजगार (Correct Alternative) (Chosen Option)

Question No. 15 / Question ID 640

Marks: 2.00

What is shortcut key for "Paste" command?

"पेस्ट" कमांड के लिए शॉर्टकट की (कुंजी) क्या है?

- (A) **Ctrl + V (Correct Alternative)** (Chosen Option)
Ctrl + V (Correct Alternative) (Chosen Option)
- (B) Ctrl + C
Ctrl + C
- (C) Ctrl + A
Ctrl + A
- (D) Ctrl + X
Ctrl + X

Question No. 16 / Question ID 498

Marks: 2.00

To grow yourself you must _____

अपने आप को विकसित करने के लिए आपको चाहिए।

- (A) know your institute
अपने संस्थान को जानें
- (B) know your country
अपने देश को जानो
- (C) know your office
अपने कार्यालय को जानें
- (D) **know yourself (Correct Alternative)** (Chosen Option)
खुद को जानें (Correct Alternative) (Chosen Option)

www.globaliti.org

Question No. 17 / Question ID 662

Marks: 2.00

A wireless technology that connects a laptop to the internet is called _____ .

एक वायरलेस तकनीक जो लैपटॉप को इंटरनेट से जोड़ती है _____ कहलाती है।

- (A) Desktop
डेस्कटॉप
- (B) **WiFi (Correct Alternative)** (Chosen Option)
वाई - फाई (Correct Alternative) (Chosen Option)
- (C) Bluetooth
ब्लूटूथ
- (D) Source Network
स्रोत नेटवर्क

Question No. 18 / Question ID 526

Marks: 2.00

Which is a silent letter in the word "ANSWER"?

"ANSWER" शब्द में कौन सा मूक अक्षर है?

- (A) **W (Correct Alternative)** (Chosen Option)
W (Correct Alternative) (Chosen Option)
- (B) R
R

- (C) E
E
(D) S
S

Question No. 19 / Question ID 554

Marks: 2.00

Which of these is a sign of good stress?

अच्छे तनाव का संकेत इनमें से कौन सा है?

- (A) Makes you physically ill or causes pain.
आपको शारीरिक रूप से बीमार बनाता है या दर्द का कारण बनता है।
- (B) It makes you doubt yourself. (Chosen Option)
यह आपको खुद पर शक करता है। (Chosen Option)
- (C) It prevents you from pursuing your goals.
यह आपको अपने लक्ष्यों का पीछा करने से रोकता है।
- (D) **Does not lead to long-term tension, loss of sleep. (Correct Alternative)**
लंबे समय तक तनाव, नींद की कमी नहीं होती है। (Correct Alternative)

Question No. 20 / Question ID 524

Marks: 2.00

The word that expresses a sudden and strong feeling is called _____.

वह शब्द जो अचानक और मजबूत भावना व्यक्त करता है उसे _____ कहा जाता है

- (A) conjunction
संयोजन के रूप
- (B) punctuation
विराम चिह्न
- (C) apostrophe
एपोस्ट्रॉफी
- (D) **interjection (Correct Alternative) (Chosen Option)**
विस्मयादिबोधक (Correct Alternative) (Chosen Option)

www.globaliti.org

Question No. 21 / Question ID 606

Marks: 2.00

Someone is treated differently on their skin colour, income _____

किसी की त्वचा के रंग, आय को लेकर अलग तरह से व्यवहार किया जाता है....।

- (A) unity
एकता
- (B) **discrimination (Correct Alternative) (Chosen Option)**
विभेद (Correct Alternative) (Chosen Option)
- (C) nature
प्रकृति
- (D) correct
सही

Question No. 22 / Question ID 643

Marks: 2.00

What is the expansion of "FYI" SMS?

"FYI" एसएमएस का विस्तार क्या है?

- (A) For Your Identification
For Your Identification
- (B) For Your Internet
For Your Internet
- (C) For Your Innocence
For Your Innocence

- (D) **For Your Information (Correct Alternative)** (Chosen Option)
For Your Information (Correct Alternative) (Chosen Option)

Question No. 23 / Question ID 624

Marks: 2.00

In an email, where will you add the recipient email address whom you want to send the copy of an email?
एक ईमेल में, आप प्राप्तकर्ता का ई-मेल एड्रेस (ईमेल का पता) कहां जोड़ेंगे, जिसे आप ईमेल की कॉपी भेजना चाहते हैं?

- (A) Subject
Subject
- (B) Bcc
Bcc
- (C) **CC (Correct Alternative)** (Chosen Option)
CC (Correct Alternative) (Chosen Option)
- (D) To
To

Question No. 24 / Question ID 591

Marks: 2.00

Which one is NOT a part of Triple 'A' listening?
कौन ट्रिपल 'A' लिसनिंग का हिस्सा नहीं है?

- (A) **Anxiety (Correct Alternative)** (Chosen Option)
Anxiety (Correct Alternative) (Chosen Option)
- (B) Adjustment
Adjustment
- (C) Attitude
Attitude
- (D) Attention
Attention

www.globaliti.org

Question No. 25 / Question ID 523

Marks: 2.00

Rise and fall of pitch of voice is called _____.
आवाज की पिच का उठना और गिरना _____ कहलाता है

- (A) pronunciation
उच्चारण
- (B) consonant (Chosen Option)
व्यंजन (Chosen Option)
- (C) **intonation (Correct Alternative)**
आवाज़ का उतार-चढ़ाव (Correct Alternative)
- (D) vowel
स्वर