

Roll No 220809051601  
Registration No R220809051601  
Candidate Name ASHUTOSHKUMAR  
Module Name FITTER-YEAR 2  
Exam Date 23-Aug-2024  
Exam Batch 12:15-14:15

Registered Photo



## 1) TRADE THEORY

### Question No. 1 / Question ID 289

Marks: 2.00

What is the name of the format used to list the parts involved in the manufacturing of an assembly?  
किसी असेंबली के निर्माण में शामिल भागों को सूचीबद्ध करने के लिए प्रयुक्त प्रारूप का नाम क्या है?

- (A)  Batch processing record (Chosen Option)  
बैच प्रोसेसिंग रिकॉर्ड (Chosen Option)
- (B)  Productivity report  
उत्पादकता रिपोर्ट
- (C)  Flow process chart  
फ्लो प्रोसेस चार्ट
- (D)  **Bill of material (Correct Alternative)**  
**सामग्री का बिल (Correct Alternative)**

### Question No. 2 / Question ID 49

Marks: 2.00

Which precision finishing operation carried out using fine abrasive materials?  
बारीक अपघर्षक पदार्थों का उपयोग करके कौन सा सटीक परिष्करण कार्य किया जाता है?

- (A)  Filing  
फाइलिंग
- (B)  **Lapping (Correct Alternative) (Chosen Option)**  
**लैपिंग (Correct Alternative) (Chosen Option)**
- (C)  Grinding  
ग्राइंडिंग
- (D)  Reaming  
रीमिंग

**Global iTi**

### Question No. 3 / Question ID 177

Marks: 2.00

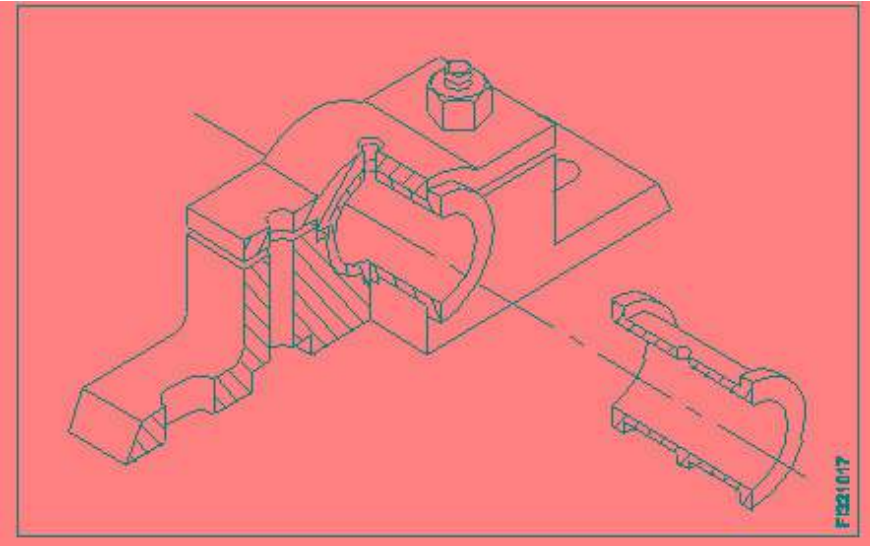
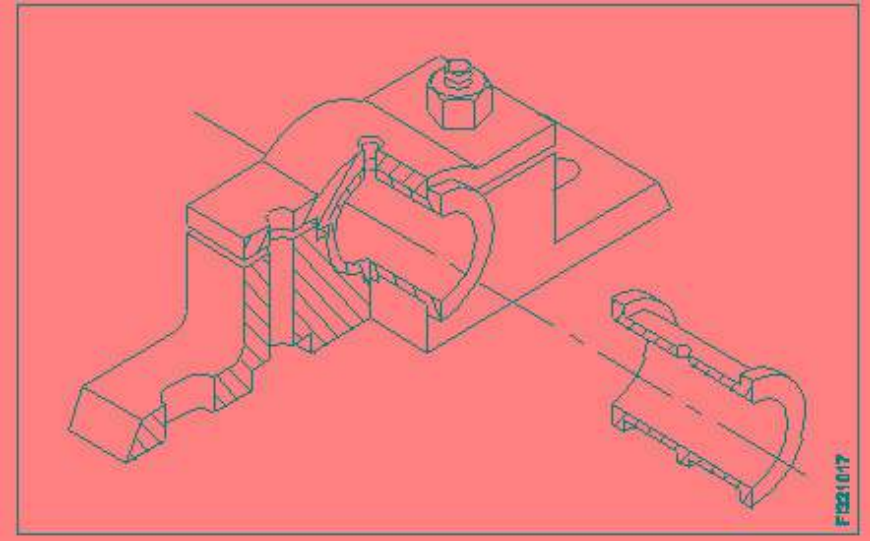
Which type of belt is used if the distance between the shafts are too short?  
यदि शाफ्ट के बीच की दूरी बहुत कम है, तो किस प्रकार की बेल्ट का उपयोग किया जाता है?

- (A)  Flat belt  
फ्लैट बेल्ट
- (B)  **V' belt (Correct Alternative) (Chosen Option)**  
**V 'बेल्ट (Correct Alternative) (Chosen Option)**
- (C)  Ribbed belt  
रिब्ड बेल्ट
- (D)  Link belt  
लिंग बेल्ट

### Question No. 4 / Question ID 104

Marks: 2.00

What is the name of the bearing shown in the figure?  
चित्र में दिखाए गए बियरिंग का नाम क्या है?



**Global iTi**

- (A)  Journal bearing  
जर्नल बीयरिंग
- (B)  Bush bearing  
बुश बियरिंग
- (C)  Solid bearing  
सॉलिड बियरिंग
- (D)  **Split bearing (Correct Alternative)** (Chosen Option)  
**स्प्लिट बियरिंग (Correct Alternative)** (Chosen Option)

**Question No. 5 / Question ID 31**

Marks: 2.00

What is used for placing the instruments during working?

कार्य के दौरान उपकरणों को रखने के लिए किसका उपयोग किया जाता है?

- (A)  Wooden blank (Chosen Option)  
वुडेन ब्लॉक (Chosen Option)
- (B)  Steel sheet  
स्टील शीट
- (C)  Cloth  
कपड़ा
- (D)  **Felt pad (Correct Alternative)**  
**फ़ेल्ट पैड (Correct Alternative)**

**Question No. 6 / Question ID 73**

Marks: 2.00

Which method of surface hardening is done in a heated salt bath?  
गर्म सॉल्ट बाथ में कौन सा सरफेस हार्डनिंग की विधि की जाती है?

- (A)  **Liquid carburising (Correct Alternative)**  
**लिक्विड-कार्बुरिसिंग (Correct Alternative)**
- (B)  Gas carburising  
गैस कार्बुरिसिंग
- (C)  Flame hardening (Chosen Option)  
नाइट्राइडिंग (Chosen Option)
- (D)  Pack carburising  
पैक-कार्बुरिसिंग

**Question No. 7 / Question ID 145**

Marks: 2.00

Which standard fitting is used for joining pipeline of different diameters?

विभिन्न व्यास की पाइपलाइन को जोड़ने के लिए किस मानक फिटिंग का उपयोग किया जाता है?

- (A)  Caps  
कैप्स
- (B)  **Reducer (Correct Alternative) (Chosen Option)**  
**रिडूसर (Correct Alternative) (Chosen Option)**
- (C)  Coupling  
कपलिंग
- (D)  Plug  
प्लग

**Question No. 8 / Question ID 142**

Marks: 2.00

Which valve permits fluid flow in only one direction?

कौन सा वाल्व द्रव को केवल एक दिशा में प्रवाहित करने की अनुमति देता है?

- (A)  Flow control valve  
फ्लो कंट्रोल वाल्व
- (B)  Pressure regulator valve  
प्रेसर रेगुलेटर वाल्व
- (C)  **Non-return valve (Correct Alternative) (Chosen Option)**  
**नॉन रिटर्न वाल्व (Correct Alternative) (Chosen Option)**
- (D)  Needle valve  
नीडल वाल्व

**Global iTi**

**Question No. 9 / Question ID 298**

Marks: 2.00

Which documents are used for examining the process to identify areas of improvement?

सुधार के क्षेत्रों की पहचान करने हेतु प्रक्रिया की जांच हेतु कौन से दस्तावेजों का उपयोग किया जाता है?

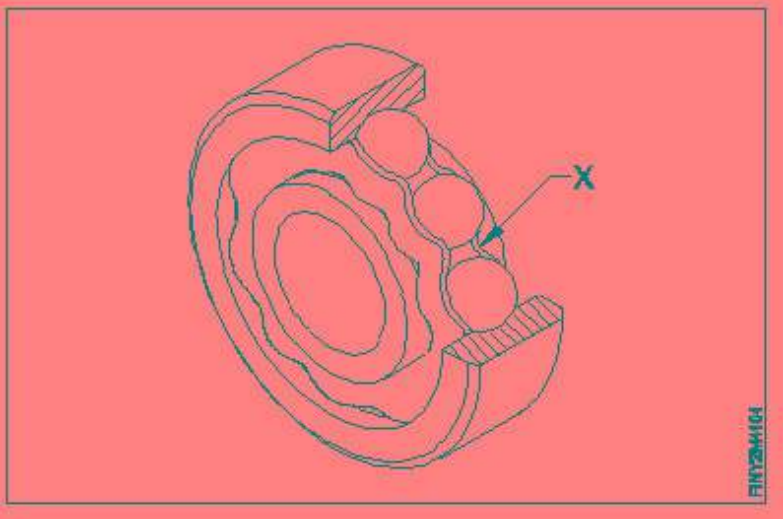
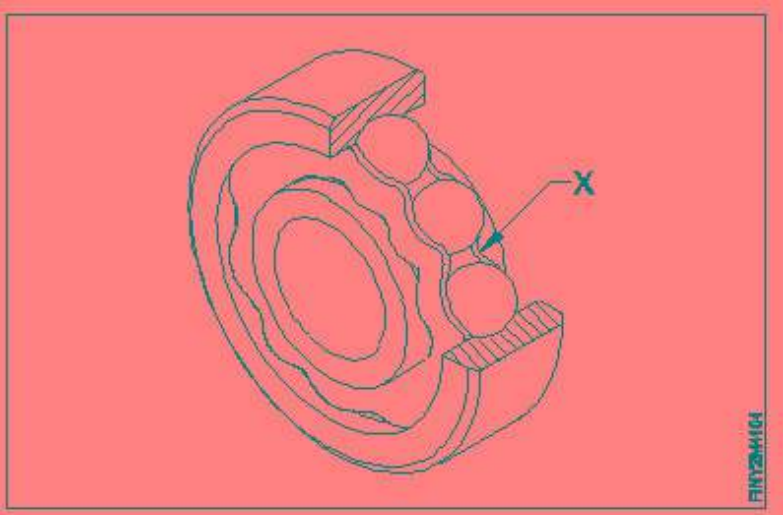
- (A)  Job card  
प्रक्रिया चार्ट
- (B)  Stage inspection report (Chosen Option)  
स्टेज निरीक्षण रिपोर्ट (Chosen Option)
- (C)  **Process chart (Correct Alternative)**  
**प्रक्रिया चार्ट (Correct Alternative)**
- (D)  Productivity report  
उत्पादकता रिपोर्ट

**Question No. 10 / Question ID 110**

Marks: 2.00

What is the name of the part marked as 'X' shown in the figure?

चित्र में दिखाए गए 'X' के रूप में चिह्नित भाग का नाम क्या है?



**Global iTi**

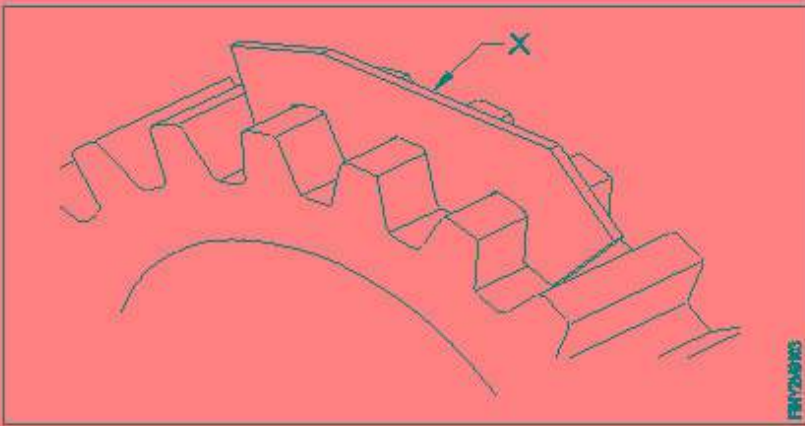
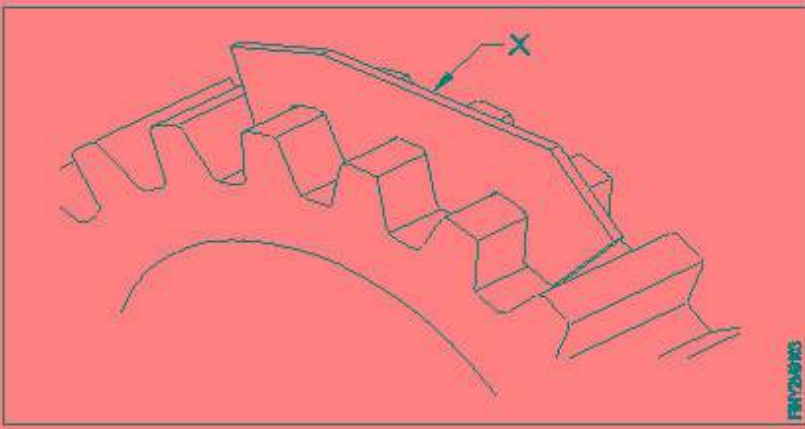
- (A)  Ball  
बॉल सेपरेटर
- (B)  **Ball cage (Correct Alternative)** (Chosen Option)  
**बॉल केज (Correct Alternative)** (Chosen Option)
- (C)  Inner race  
इनर रेस
- (D)  Outer race  
आउटर रेस

**Question No. 11 / Question ID 226**

Marks: 2.00

What is the name of the part marked as 'X' shown in the figure?

चित्र में दिखाए गए 'X' से चिह्नित भाग का नाम क्या है?



- (A)  **Template (Correct Alternative)** (Chosen Option)  
**टेम्पलेट (Correct Alternative)** (Chosen Option)
- (B)  Depth gauge  
गहराई गेज
- (C)  Pitch gauge  
पिच गेज
- (D)  Profile plate  
प्रोफाइल प्लेट

**Global iTi**

**Question No. 12 / Question ID 132**

Marks: 2.00

Which bearing material needs no lubrication?  
किस बियरिंग सामग्री को स्नेहन की आवश्यकता नहीं होती?

- (A)  Aluminium alloy (Chosen Option)  
एल्युमिनियम मिश्र धातु (Chosen Option)
- (B)  **Plastics (Correct Alternative)**  
**प्लास्टिक (Correct Alternative)**
- (C)  Cast iron  
कच्चा लोहा
- (D)  White metal  
सफ़ेद धातु

**Question No. 13 / Question ID 227**

Marks: 2.00

Which gear transmits power between parallel shafts?  
कौन सा गियर समानांतर शाफ्ट के बीच शक्ति संचारित करता है?

- (A)  **Spur gear (Correct Alternative)** (Chosen Option)  
**स्पर गियर्स (Correct Alternative)** (Chosen Option)

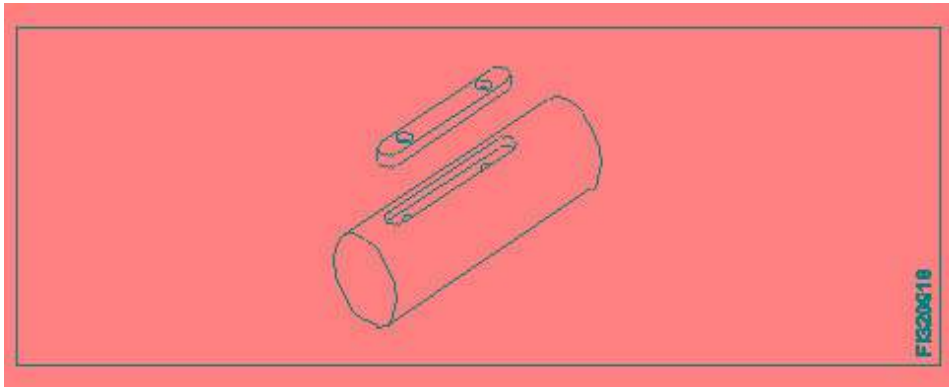
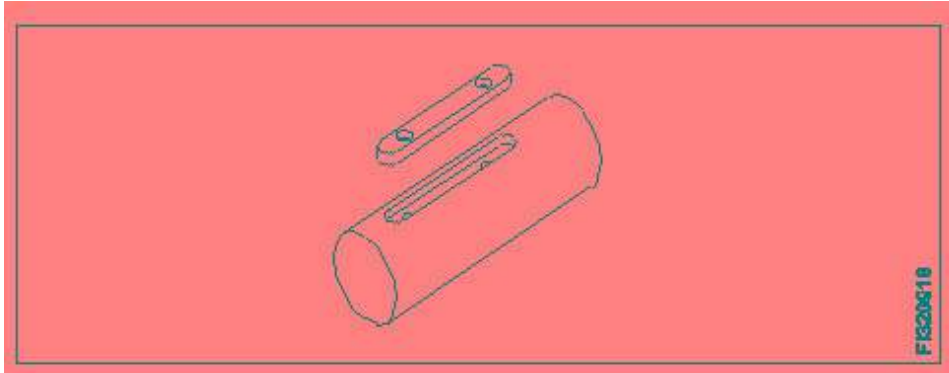
- (B)  Worm gear  
वर्म गियर
- (C)  Screw gear  
स्कू गियर
- (D)  Bevel gear  
बेवल गियर

**Question No. 14 / Question ID 2**

Marks: 2.00

What is the name of the key shown in the figure?

चित्र में दर्शाई गई की का नाम क्या है?



**Global iTi**

- (A)  **Feather key (Correct Alternative)** (Chosen Option)  
**फेदर की (Correct Alternative)** (Chosen Option)
- (B)  Hollow saddle key  
होलो सैडल की
- (C)  Flat saddle key  
पलैट सैडल की
- (D)  Sunk key  
संक की

**Question No. 15 / Question ID 192**

Marks: 2.00

Which type of gear drive changes rotary movement to linear movement?

किस प्रकार का गियर ड्राइव रोटरी चाल को रैखिक चाल में बदलता है?

- (A)  Herring bone  
हेरिंगबोन
- (B)  **Rack and pinion (Correct Alternative)**  
**रैक और पिनियन (Correct Alternative)**
- (C)  Hypoid (Chosen Option)  
हाइपॉइड (Chosen Option)
- (D)  Helical gear  
हेलिकल गियर

**Question No. 16 / Question ID 170**

Marks: 2.00

What is the purpose of drill bushes in the drill jig?

ड्रिल जिग में ड्रिल बुश का उद्देश्य क्या है?

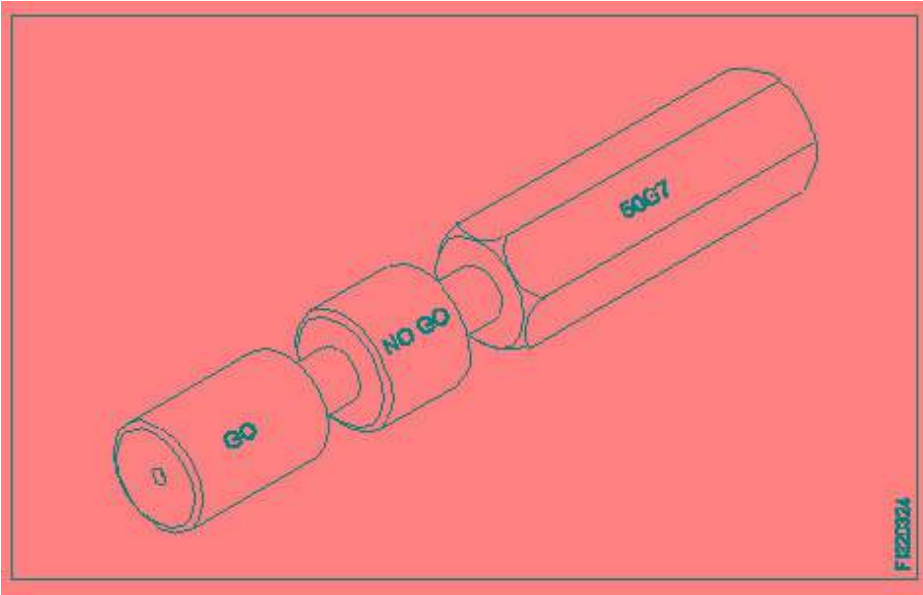
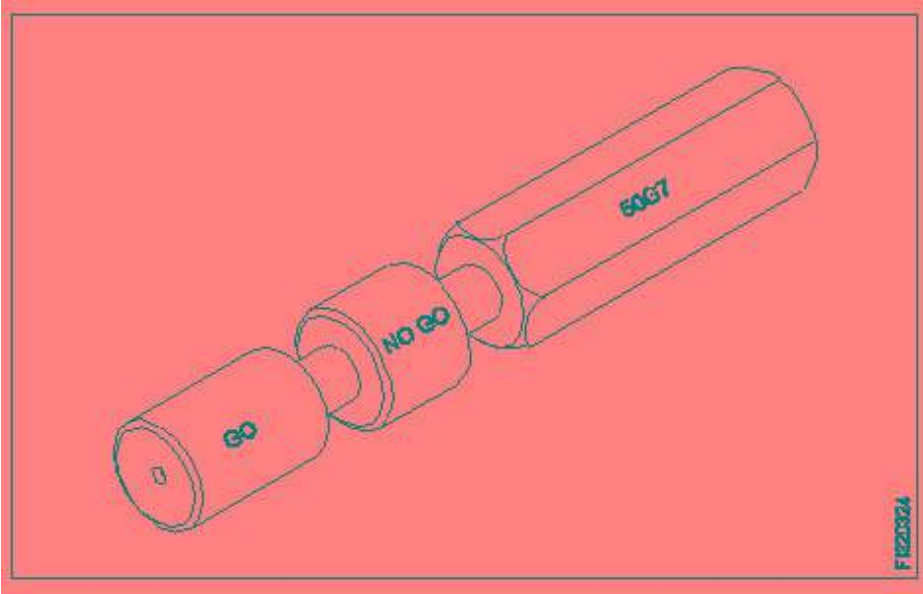
- (A)  To restrict the movement of job (Chosen Option)  
जॉब के मूवमेंट को रोकने के लिए (Chosen Option)
- (B)  To support the drill plate  
ड्रिल प्लेट को सहारा देने के लिए
- (C)  To locate and guide the cutting tool (Correct Alternative)  
काटने वाले उपकरण का पता लगाने और उसे दिशा देने के लिए (Correct Alternative)
- (D)  To support the base plate  
बेस प्लेट को सहारा देने के लिए

**Question No. 17 / Question ID 93**

Marks: 2.00

What is the name of the limit gauge shown in the figure?

चित्र में दर्शाए गए सीमा गेज का नाम क्या है?

**Global iTi**

- (A)  Progressive plug gauge (Correct Alternative) (Chosen Option)  
प्रग्रेसिव प्लग गेज (Correct Alternative) (Chosen Option)
- (B)  Taper plug gauge  
टेंपर प्लग गेज
- (C)  Double ended plug gauge  
डबल एंडेड प्लग गेज

- (D)  Plain ring gauge  
प्लेन रिंग गेज

**Question No. 18 / Question ID 102**

Marks: 2.00

Which type of bearing is used for taking high axial thrust load?

उच्च अक्षीय थ्रस्ट भार लेने के लिए किस प्रकार के बेयरिंग का उपयोग किया जाता है?

- (A)  Roller bearing (Chosen Option)  
रोलर बीयरिंग (Chosen Option)
- (B)  Angular contact ball bearing  
एंगुलर कान्टैक्ट बॉल बीयरिंग
- (C)  **Tapered roller bearing (Correct Alternative)**  
**टैपर्ड रोलर बीयरिंग (Correct Alternative)**
- (D)  Self align roller bearing  
सेल्फ अलाइन रोलर बीयरिंग

**Question No. 19 / Question ID 179**

Marks: 2.00

Why vertical belt drive is avoided in power transmission?

विद्युत संचरण में ऊर्ध्वाधर बेल्ट ड्राइव का प्रयोग क्यों नहीं किया जाता?

- (A)  Because of the increase in surface speed of pulleys (Chosen Option)  
पुली की सतह की गति में वृद्धि के कारण (Chosen Option)
- (B)  Because of the small wrapping of belt  
बेल्ट की छोटी लपेट के कारण
- (C)  Because of the excessive contact  
अत्यधिक संपर्क के कारण
- (D)  **Because of the gravitational pull and slippage (Correct Alternative)**  
**गुरुत्वाकर्षण खिंचाव और फिसलन के कारण (Correct Alternative)**

**Global iTi**

**Question No. 20 / Question ID 304**

Marks: 2.00

Which property of oil catches fire and continues to be on flame?

तेल का कौन सा गुण आग पकड़ता है और लगातार जलता रहता है?

- (A)  Flash point (Chosen Option)  
फ्लैश प्वाइंट (Chosen Option)
- (B)  Oiliness  
तेलीयता
- (C)  **Fire point (Correct Alternative)**  
**फायर प्वाइंट (Correct Alternative)**
- (D)  Pour point  
पोर प्वाइंट

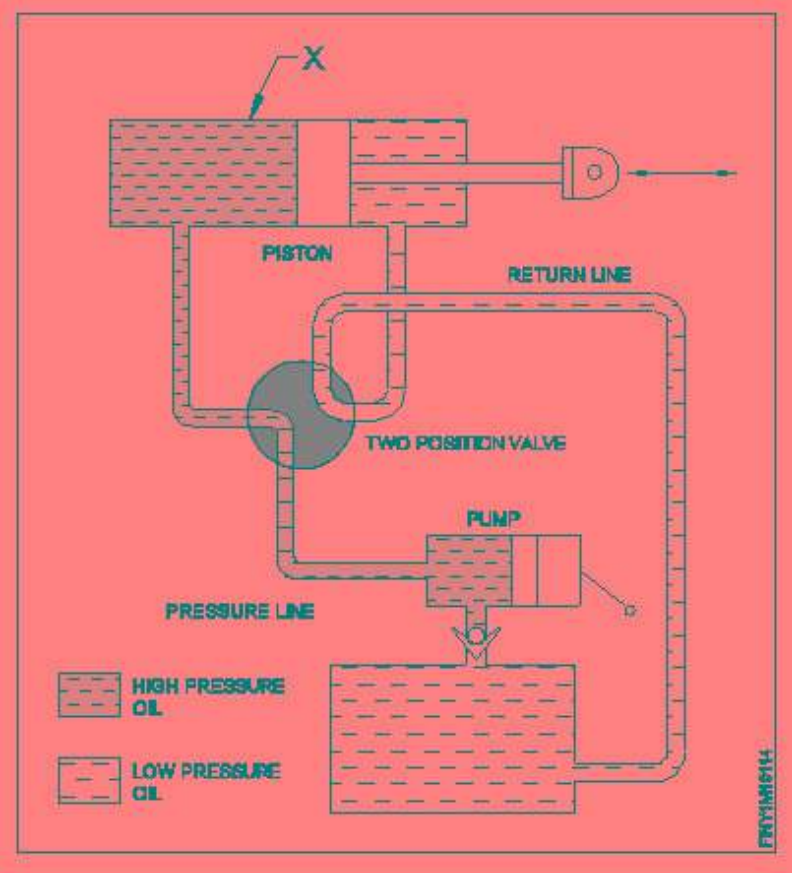
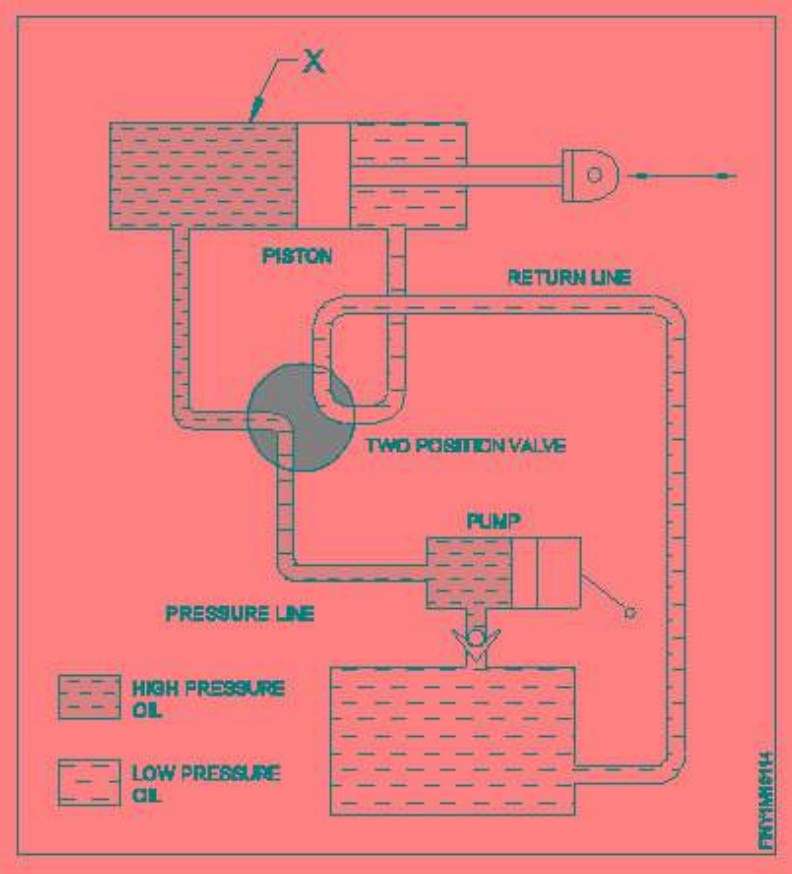
**Question No. 21 / Question ID 240**

Marks: 2.00

What is the name of the part marked as 'X' shown in the figure?

चित्र में दिखाए गए 'X' से चिह्नित भाग का नाम क्या है?





Global iTi

- (A)  **Double acting cylinder (Correct Alternative)**  
**डबल एक्टिंग सिलेंडर (Correct Alternative)**
- (B)  Two piston valve  
 टू पिस्टन वाल्व
- (C)  Reservoir (Chosen Option)  
 रेज़र्वॉर (Chosen Option)
- (D)  Pump  
 पंप

**Question No. 22 / Question ID 59**

Marks: 2.00

What is the name of the slip gauge grade used for inspection?

निरीक्षण के लिए प्रयुक्त स्लिप गेज ग्रेड का नाम क्या है?

- (A)  Grade I  
ग्रेड "I"
- (B)  **Grade '0' (Correct Alternative)**  
**ग्रेड "0" (Correct Alternative)**
- (C)  Grade II (Chosen Option)  
ग्रेड "II" (Chosen Option)
- (D)  Grade '00'  
ग्रेड "00"

**Question No. 23 / Question ID 283**

Marks: 2.00

Which cutting fluid is used for threading in general purpose steel?

सामान्य प्रयोजन के स्टील में थ्रेडिंग के लिए किस तरल पदार्थ का उपयोग किया जाता है?

- (A)  Soluble oil  
सोल्युबल तेल
- (B)  **Sulphurized oil (Correct Alternative) (Chosen Option)**  
**सल्फर युक्त तेल (Correct Alternative) (Chosen Option)**
- (C)  Kerosene  
मिट्टी तेल
- (D)  Dry  
सूखा

**Question No. 24 / Question ID 46**

Marks: 2.00

Which grade slip gauge is used for precision tool room applications?

प्रिसिशन टूल रूम अनुप्रयोगों के लिए किस ग्रेड के स्लिप गेज का उपयोग किया जाता है?

- (A)  Grade 0  
Grade 0
- (B)  Grade 00  
Grade 00
- (C)  **Grade I (Correct Alternative)**  
**Grade I (Correct Alternative)**
- (D)  Grade II (Chosen Option)  
Grade II (Chosen Option)

**Question No. 25 / Question ID 293**

Marks: 2.00

What is the name of the report used to measure and review the efficiency of a person, machine and factory?

किसी व्यक्ति, मशीन और कारखाने की दक्षता को मापने और समीक्षा करने के लिए उपयोग की जाने वाली रिपोर्ट का नाम क्या है?

- (A)  Inspection report (Chosen Option)  
निरीक्षण रिपोर्ट (Chosen Option)
- (B)  **Productivity report (Correct Alternative)**  
**उत्पादकता रिपोर्ट (Correct Alternative)**
- (C)  Audit report  
परीक्षण विवरण
- (D)  Medical report  
चिकित्सा विवरण

**Question No. 26 / Question ID 234**

Marks: 2.00

Why filter is installed in suction line of hydraulic pump?

हाइड्रोलिक पंप की सक्शन लाइन में फ़िल्टर क्यों इंस्टॉल किया जाता है?

- (A)  **To prevent the entering foreign matter (Correct Alternative)** (Chosen Option)  
**विदेशी पदार्थ के प्रवेश को रोकने के लिए (Correct Alternative)** (Chosen Option)
- (B)  To reduce the oil flow  
तेल के प्रवाह को कम करने के लिए
- (C)  To reduce the pressure in the pump  
पंप में प्रेशर को कम करने के लिए
- (D)  To increase the pressure in the pump  
पंप में प्रेशर को बढ़ाने के लिए

**Question No. 27 / Question ID 29**

Marks: 2.00

What is checked using a template?

टेम्पलेट का उपयोग करके क्या जांचा जाता है?

- (A)  Pitch of holes  
होल की पिच
- (B)  **Contour profile of a workpiece (Correct Alternative)**  
**वर्कपीस की कंटूर प्रोफ़ाइल (Correct Alternative)**
- (C)  Hole size (Chosen Option)  
होल का आकार (Chosen Option)
- (D)  Diameter of shaft  
शाफ्ट का व्यास

**Global iTi**

**Question No. 28 / Question ID 32**

Marks: 2.00

Which is used to clean the slip gauge?

स्लिप गेज को साफ करने के लिए किसका उपयोग किया जाता है?

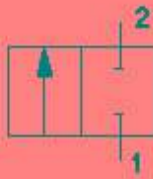
- (A)  Soluble oil  
घुलनशील तेल
- (B)  **Carbon tetrachloride (Correct Alternative)** (Chosen Option)  
**कार्बन टेट्राक्लोराइड (Correct Alternative)** (Chosen Option)
- (C)  Wax  
मोम
- (D)  Kerosene  
मिट्टी तेल

**Question No. 29 / Question ID 258**

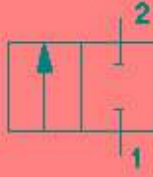
Marks: 2.00

What is the name of the pneumatic valve symbol shown in the figure?

चित्र में दर्शाए गए वायवीय वाल्व प्रतीक का क्या नाम है?



FIN431792A



FIN431792A

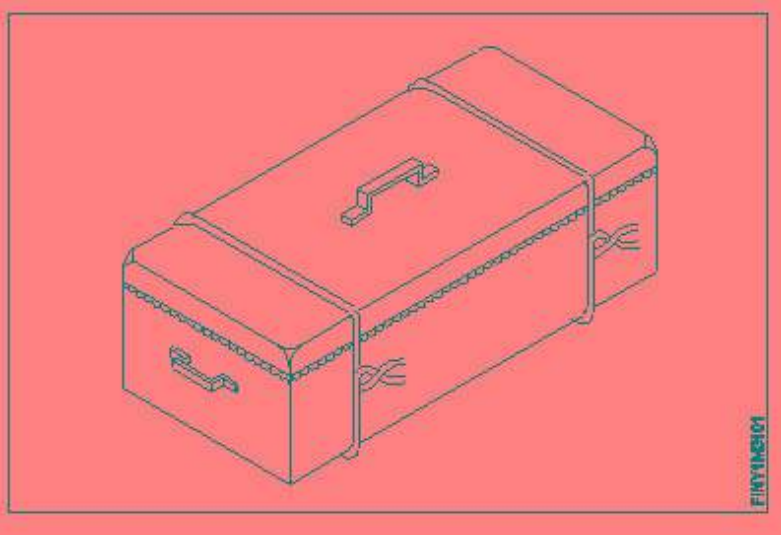
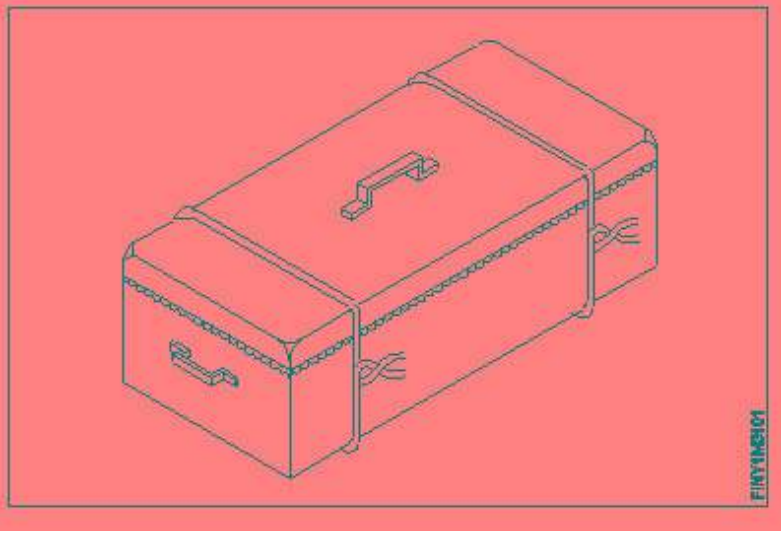
- (A)  Roller valve  
रोलर वाल्व
- (B)  Pressure valve  
प्रेसर वाल्व
- (C)  Flow control valve  
प्रवाह नियंत्रण वाल्व
- (D)  **Directional control valve (Correct Alternative)** (Chosen Option)  
**दिशात्मक नियंत्रण वाल्व (Correct Alternative)** (Chosen Option)

**Question No. 30 / Question ID 71**

Which method of surface hardening is shown in the figure?  
चित्र में सतह सख्त करने की कौन सी विधि दिखाई गई है?

Marks: 2.00

**Global iTi**



**Global iTi**

- (A)  Induction hardening (Chosen Option)  
इंडक्शन हार्डनिंग (Chosen Option)
- (B)  **Pack-carburising (Correct Alternative)**  
**पैक - कार्बुरिसिंग (Correct Alternative)**
- (C)  Nitriding  
नाइट्राइडिंग
- (D)  Flame hardening  
फ्लेम हार्डनिंग

**Question No. 31 / Question ID 74**

Marks: 2.00

Which heat treatment process improves the machinability and ductility of the material?

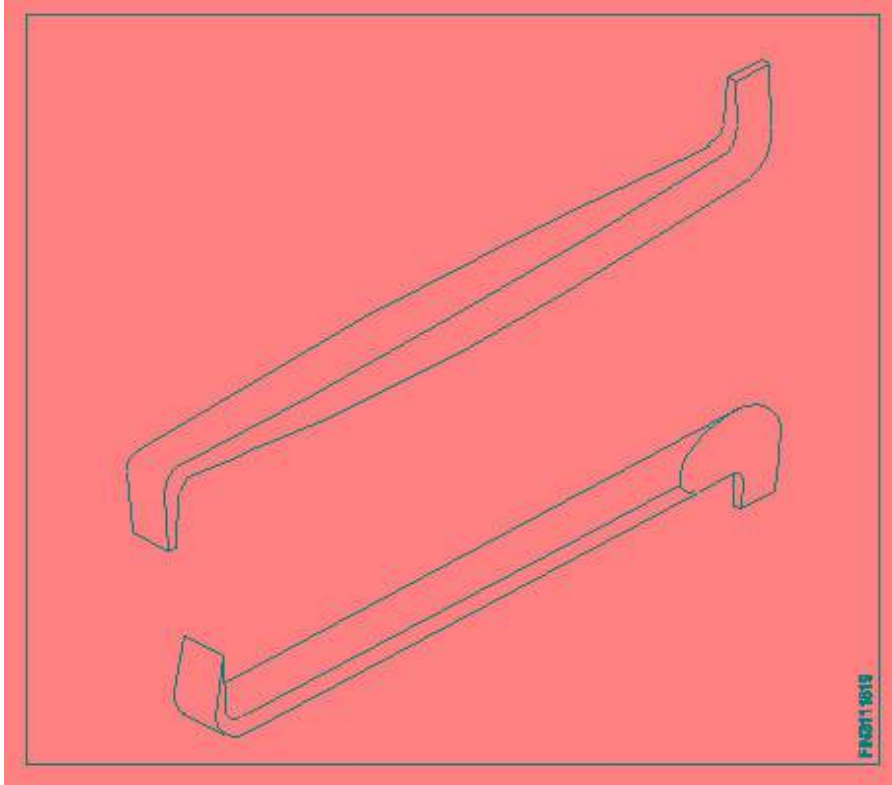
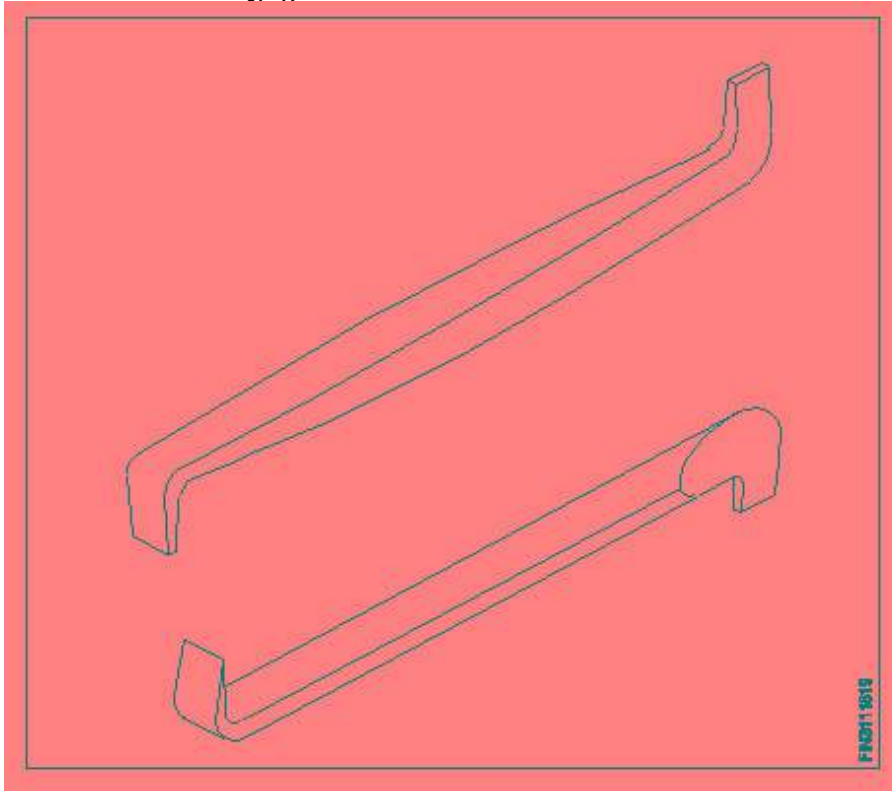
कौन सी ताप उपचार प्रक्रिया सामग्री की मशीनीकरण और लचीलापन में सुधार करती है?

- (A)  Tempering  
टेम्परिंग
- (B)  **Annealing (Correct Alternative)**  
**एनीलिंग (Correct Alternative)**
- (C)  Normalizing (Chosen Option)  
नॉर्मलाइजिंग (Chosen Option)
- (D)  Hardening  
हार्डनिंग

**Question No. 32 / Question ID 8**

Marks: 2.00

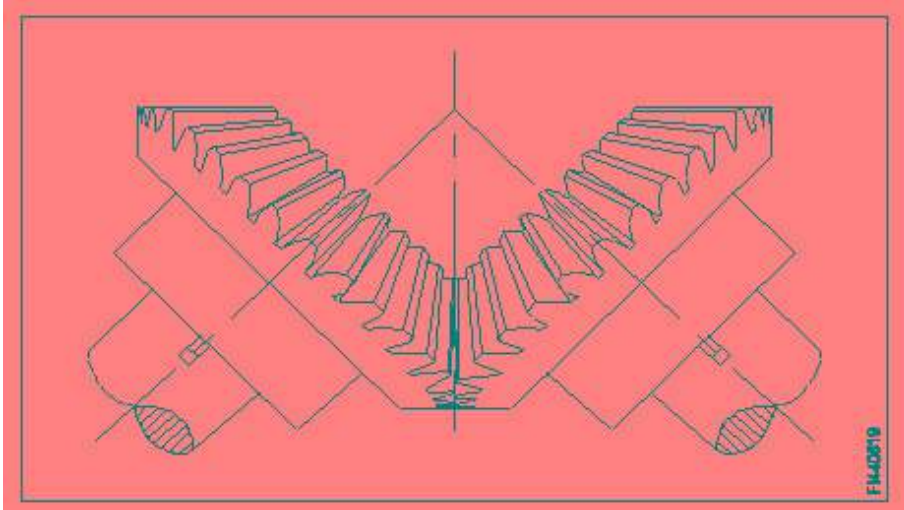
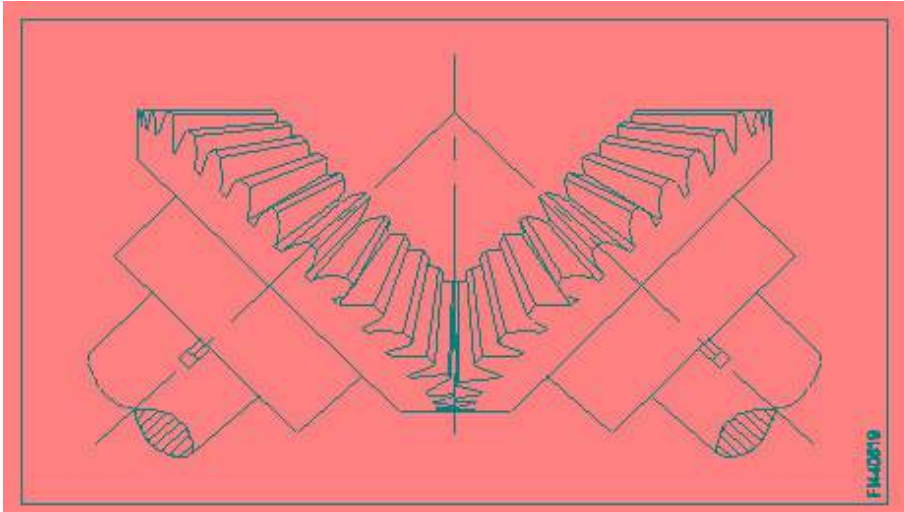
What is the name of the screw driver shown in the figure?  
चित्र में दिखाए गए स्कू ड्राइवर का नाम क्या है?



- (A)  Heavy duty screw driver (Chosen Option)  
हैवी ड्यूटी स्कू ड्राइवर (Chosen Option)
- (B)  Standard screw driver  
स्टैण्डर्ड स्कू ड्राइवर
- (C)  **Offset screw driver (Correct Alternative)**  
**ऑफसेट स्कू ड्राइवर (Correct Alternative)**
- (D)  Philips screw driver  
फिलिप्स स्कू ड्राइवर

**Global iTi**

What is the name of the gear shown in the figure?  
चित्र में दिखाए गए गियर का नाम क्या है?



**Global iTi**

- (A)  Herring bone gear  
हेरिंगबोन गियर
- (B)  Spur gear (Chosen Option)  
स्पर गीयर (Chosen Option)
- (C)  Hypoid gear  
हाइपोड गियर
- (D)  **Mitre gear (Correct Alternative)**  
**मैटर गियर (Correct Alternative)**

**Question No. 34 / Question ID 311**

Marks: 2.00

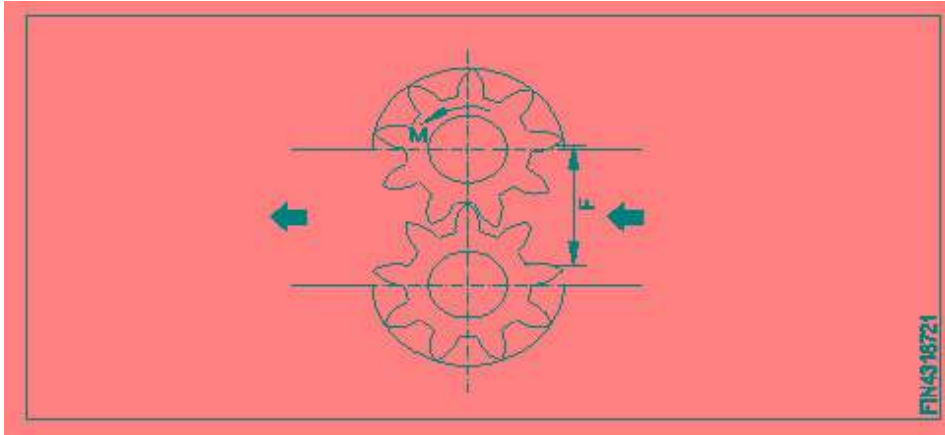
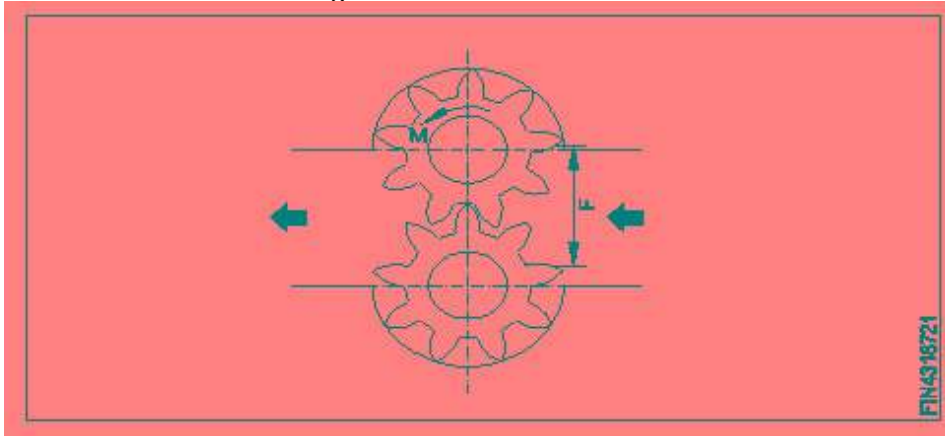
Which aligns the machine tools accurately?  
कौन मशीन टूल्स को सटीक रूप से संरेखित करता है?

- (A)  Steel rule (Chosen Option)  
स्टील रूल (Chosen Option)
- (B)  **Precision spirit level (Correct Alternative)**  
**परिशुद्धता स्पिरिट का स्तर (Correct Alternative)**
- (C)  L' Square  
L' स्क्वेयर
- (D)  Try square  
ट्राई स्क्वेयर

**Question No. 35 / Question ID 260**

Marks: 2.00

Which type of hydromotor is shown in the figure?  
चित्र में किस प्रकार का हाइड्रोमोटर दर्शाया गया है?



- (A)  Vane type  
वेन टाइप
- (B)  Piston type  
पिस्टन टाइप
- (C)  Propeller type  
प्रोपेलर टाइप
- (D)  **Gear type (Correct Alternative)** (Chosen Option)  
**गियर टाइप (Correct Alternative)** (Chosen Option)

**Global iTi**

**Question No. 36 / Question ID 196**

Marks: 2.00

Which is the imaginary circle on two mating gears?  
दो मैटिंग गियर पर काल्पनिक सर्कल कौन सा है?

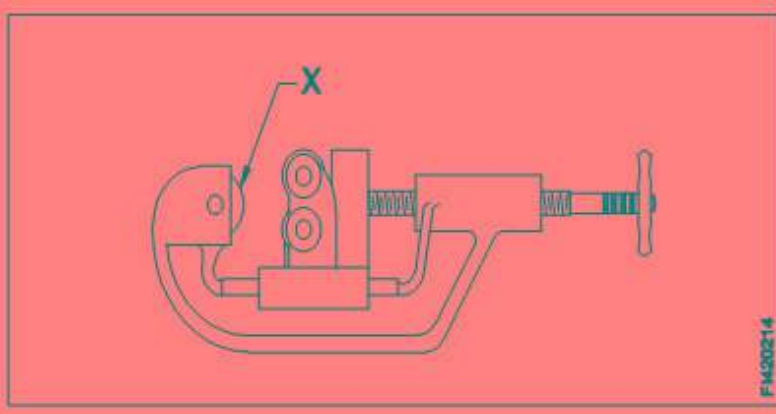
- (A)  **Pitch circle (Correct Alternative)**  
**पिच सर्कल (Correct Alternative)**
- (B)  Base circle  
बेस सर्कल
- (C)  Addendum circle (Chosen Option)  
अड्डेंडम चक्र (Chosen Option)
- (D)  Root circle  
रूट सर्कल

**Question No. 37 / Question ID 143**

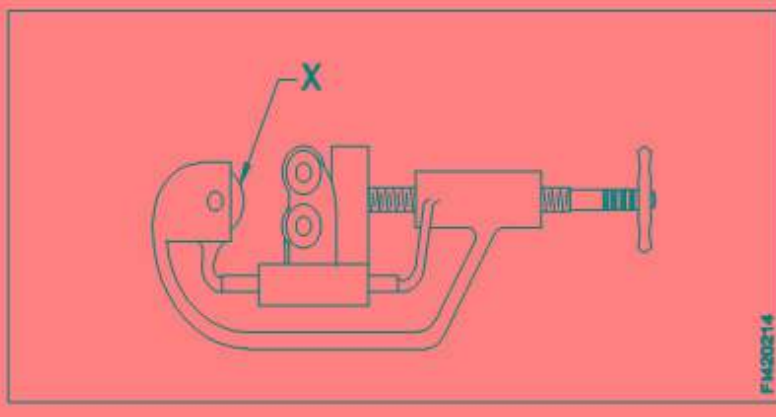
Marks: 2.00

What is the name of the part marked as 'x' shown in the figure?  
चित्र में दिखाए गए 'x' से चिह्नित भाग का नाम क्या है?





FM00214



FM00214

- (A)  Guide rollers (Chosen Option)  
गाइड रोलर्स (Chosen Option)
- (B)  **Cutter wheel (Correct Alternative)**  
**कटर व्हील (Correct Alternative)**
- (C)  Adjusting screw  
अजस्टिंग स्कू
- (D)  Hand lever  
हैण्ड लीवर

**Global iTi**

**Question No. 38 / Question ID 67**

Marks: 2.00

Which is called as super finishing process?

किसे सुपर फिनिशिंग प्रक्रिया कहा जाता है?

- (A)  **Honing (Correct Alternative)**  
**होनिंग (Correct Alternative)**
- (B)  Grinding (Chosen Option)  
ग्राइंडिंग (Chosen Option)
- (C)  Milling  
मिलिंग
- (D)  Turning  
टर्निंग

**2) WORKSHOP CALCULATION SCIENCE**

**Question No. 1 / Question ID 338**

Marks: 2.00

What is the name of a booklet, the rates of various terms are indicated?

पुस्तिका का नाम क्या है, जिसमें विभिन्न दरों का संकेत दिया जाता है?

- (A)  Price tag (Chosen Option)  
मूल्य सूचनांक (Chosen Option)
- (B)  Price bunch  
मूल्य गुच्छा

(C)  Price catalogue (Correct Alternative)

मूल्य सूची (Correct Alternative)

(D)  Price bank

मूल्य बैंक

**Question No. 2 / Question ID 326**

Marks: 2.00

Where the centre of gravity of a circle lies?

एक वृत्त के गुरुत्वाकर्षण का केंद्र कहाँ स्थित है?

(A)  Any where on its circumference

इसकी परिधि पर कोई जहाँ

(B)  Any where on its diameter

इसके व्यास पर कोई जहाँ

(C)  **At its centre (Correct Alternative)** (Chosen Option)

**इसके केंद्र में (Correct Alternative)** (Chosen Option)

(D)  Any where on its radius

इसकी त्रिज्या पर कोई जहाँ

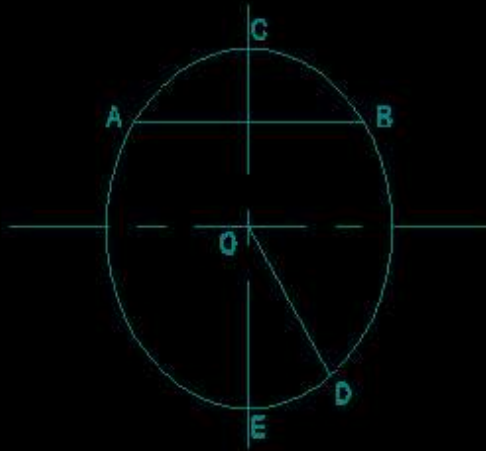
**Question No. 3 / Question ID 330**

Marks: 2.00

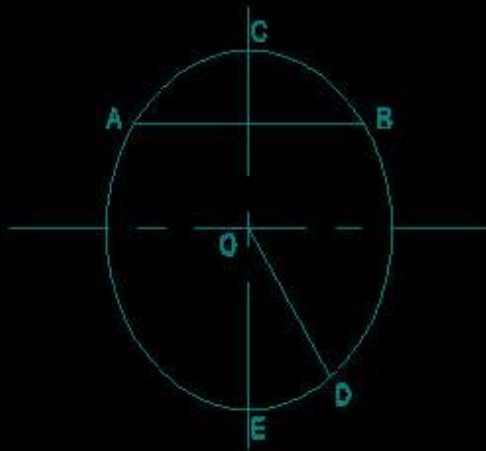
Which line is called as chord?

कौन सी लाइन को ज्या कहा जाता है?

**Global iTi**



WSCN23L2Q29



WSCN23L2Q29

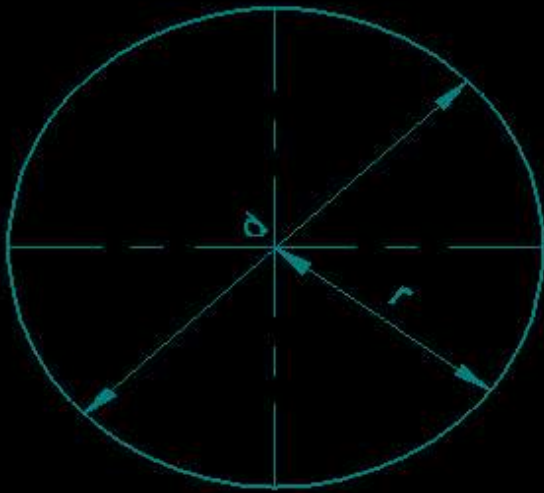
**Global iTi**

- (A)  **AB (Correct Alternative)** (Chosen Option)  
**AB (Correct Alternative)** (Chosen Option)
- (B)  OE  
OE
- (C)  ED  
ED
- (D)  OD  
OD

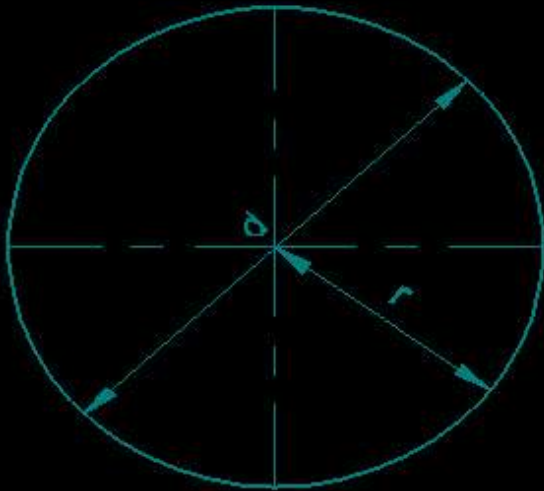
**Question No. 4 / Question ID 328**

Marks: 2.00

What is the formula for circumference of a circle?  
वृत्त की परिधि का सूत्र क्या है?



WSCN23L1Q5



WSCN23L1Q5

Global iTi

- (A)   $\pi r$   
 $\pi r$
- (B)   $\pi r^2$  (Chosen Option)  
 $\pi r^2$  (Chosen Option)
- (C)   $2\pi r$  (Correct Alternative)  
 $2\pi r$  (Correct Alternative)

(D)

$$\frac{\pi d^2}{4}$$
$$\frac{\pi d^2}{4}$$

**Question No. 5 / Question ID 339**

Marks: 2.00

What is the other term of pocket reference in engineering works?

इंजीनियरिंग कार्यो में पॉकेट रेफरेंस का दूसरा शब्द क्या है?

- (A)  Hand tool  
हस्त औजार
- (B)  Good book  
गुड बुक
- (C)  New book  
न्यू बुक
- (D)  **Hand book (Correct Alternative)** (Chosen Option)  
**पुस्तिका (Correct Alternative)** (Chosen Option)

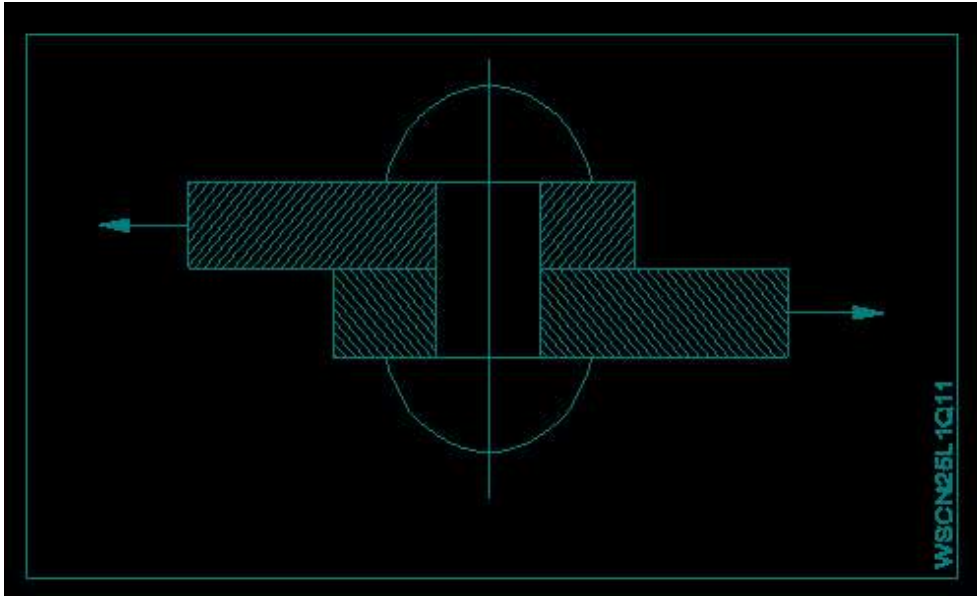
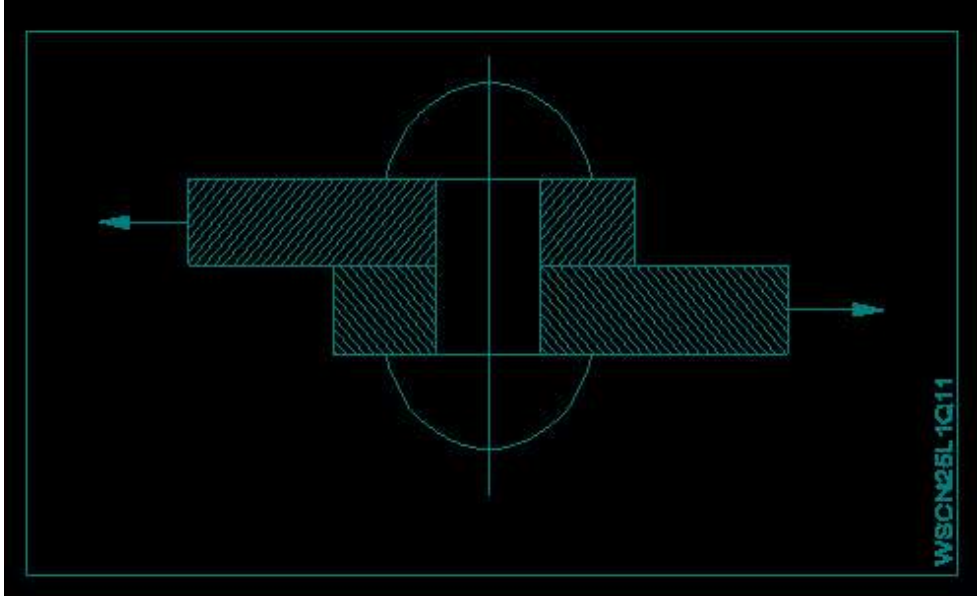
**Question No. 6 / Question ID 331**

Marks: 2.00

Which type of stress?

कौन-सा प्रतिबल है?

**Global iTi**



Global iTi

- (A)  Compressive stress  
सम्पीडन प्रतिबल
- (B)  Torsional stress  
टॉर्सनल प्रतिबल
- (C)  **Shear stress (Correct Alternative)**  
**कर्तन प्रतिबल (Correct Alternative)**
- (D)  Tensile stress (Chosen Option)  
तनाव प्रतिबल (Chosen Option)

### 3) ENGINEERING DRAWING

#### Question No. 1 / Question ID 341

Marks: 2.00

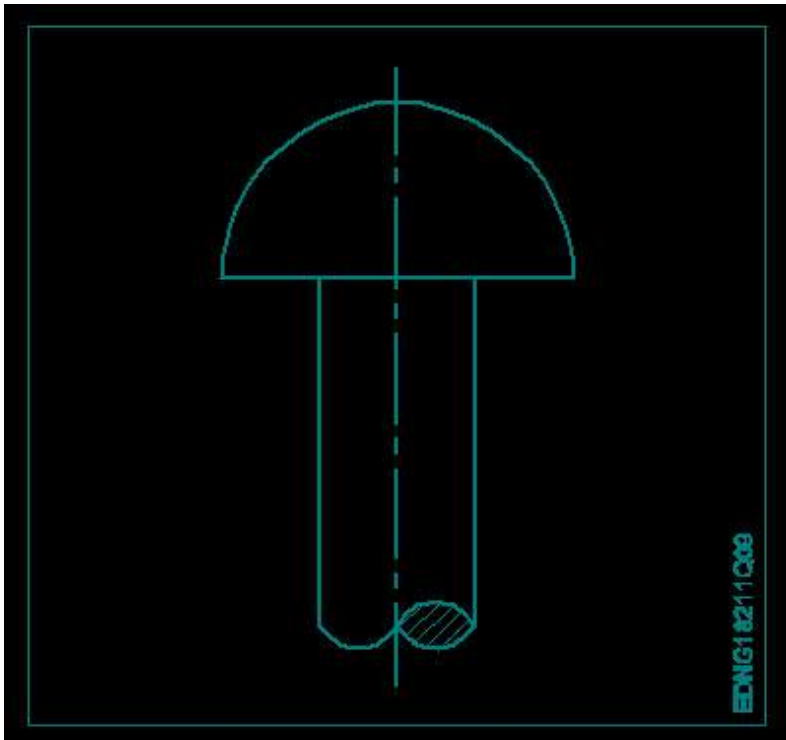
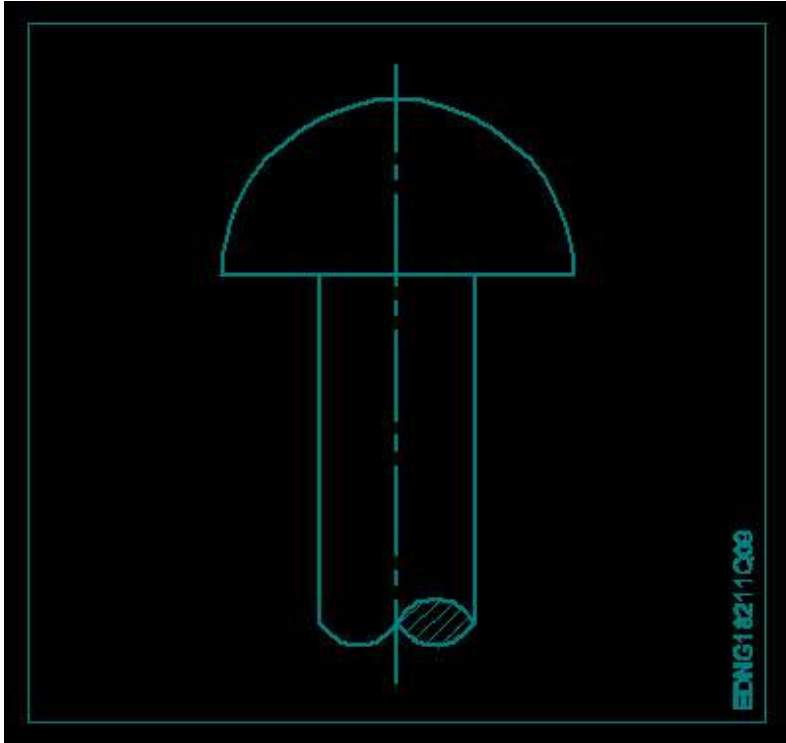
Lock nut or check-nut is chamfered on \_\_\_\_\_.  
लॉक नट या चेक-नट को \_\_\_\_\_ पर चम्फर्ड किया जाता है।

- (A)  upper side (Chosen Option)  
उपरी तरफ (Chosen Option)
- (B)  both side (Correct Alternative)  
दोनों तरफ (Correct Alternative)
- (C)  lower side  
निची तरफ
- (D)  none sides  
कोई तरफ नहीं।

**Question No. 2 / Question ID 348**

Marks: 2.00

Identify the given rivet.  
दिए गए रिबेट को पहचानें।



**Global iTi**

- (A)  Snap head (Correct Alternative) (Chosen Option)  
सैप हेड (Correct Alternative) (Chosen Option)

- (B)  Counter sunk  
काउंटर सन्क
- (C)  Flat head  
फ्लाट हेड
- (D)  Pan head  
पैन हेड

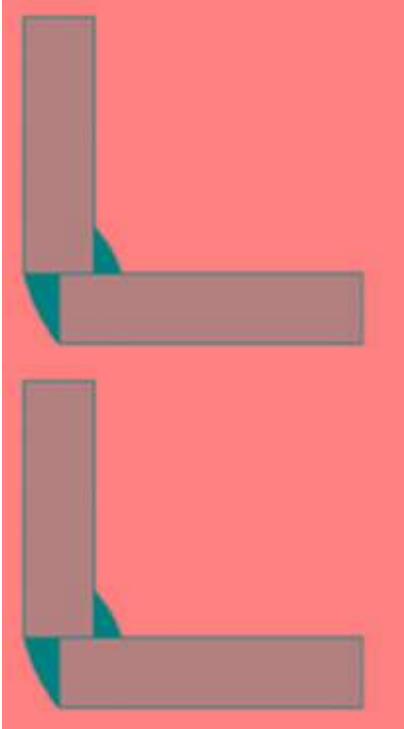
**Question No. 3 / Question ID 354**

Marks: 2.00

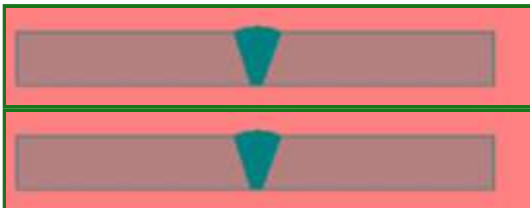
Which symbol is used for butt joints?

बट जॉइंट के लिए किस चिन्ह का प्रयोग किया जाता है?

(A)



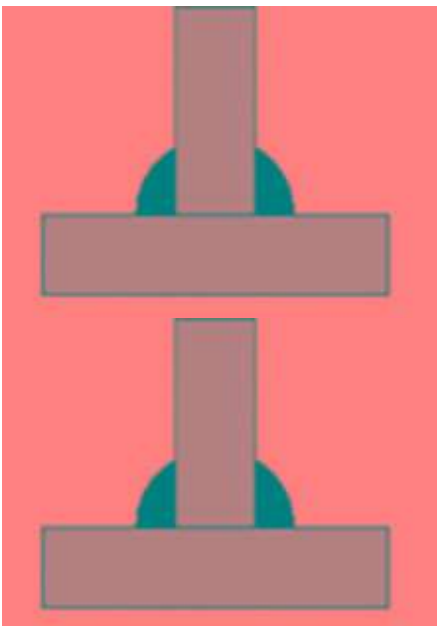
(B)



(Correct Alternative) (Chosen Option)

(Correct Alternative) (Chosen Option)

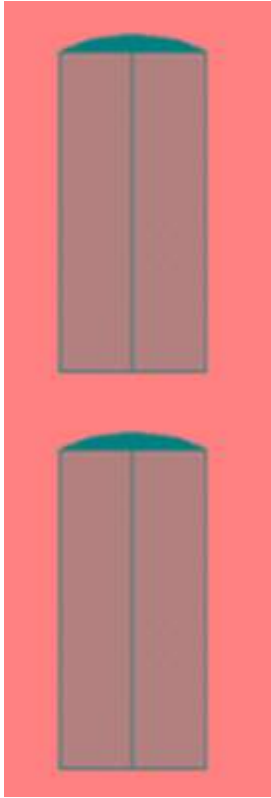
(C)



**Global iTi**



(D)



**Question No. 4 / Question ID 345**

Marks: 2.00

The rivet head for a general purpose shown in the figure below is \_\_\_\_\_  
नीचे दिए गए चित्र में दिखाए गए सामान्य प्रयोजन के लिए रिबेट हेड है .....



**Global iTi**

- (A)  snap  
सैप
- (B)  counter sunk (Correct Alternative) (Chosen Option)  
काउंटर सन्क (Correct Alternative) (Chosen Option)
- (C)  pan  
पैन
- (D)  flat  
प्लैट

**Question No. 5 / Question ID 347**

Marks: 2.00

Riveted joints is a \_\_\_\_\_  
रिवेटेड जॉइंट \_\_\_\_\_ है

- (A)  permanent joints (Chosen Option)  
स्थायी जॉइंट (Chosen Option)
- (B)  temporary joints  
अस्थायी जॉइंट
- (C)  **semi permanent (Correct Alternative)**  
**अर्ध स्थायी (Correct Alternative)**
- (D)  none of these  
इनमें से कोई नहीं

**Question No. 6 / Question ID 353**

Marks: 2.00

Pipe cutting die is generally \_\_\_\_\_  
पाइप काटने डायेंड्रिल आम तौर पर है।

- (A)  divided in three parts  
तीन भागों में विभाजित
- (B)  undivided  
अविभाज्य
- (C)  divided in four parts.  
चार भागों में विभाजित
- (D)  **divided in two parts (Correct Alternative)** (Chosen Option)  
**दो भागों में विभाजित (Correct Alternative)** (Chosen Option)

**4) EMPLOYABILITY SKILLS**

**Question No. 1 / Question ID 583**

Marks: 2.00

If your first design of design thinking doesn't work, what should you do?  
यदि डिज़ाइन थिंकिंग का आपका पहला डिज़ाइन काम नहीं करता है, तो आपको क्या करना चाहिए?

- (A)  Give up on it  
इसे छोड़ देना चाहिए
- (B)  Make something else  
कुछ और बनाना चाहिए
- (C)  **Ask for feedback and try to improve (Correct Alternative)** (Chosen Option)  
**फीडबैक मांगना और सुधार करने का प्रयास करना चाहिए (Correct Alternative)** (Chosen Option)
- (D)  Purchase some other design  
कोई और डिज़ाइन खरीदना चाहिए

**Global iTi**

**Question No. 2 / Question ID 568**

Marks: 2.00

Why is it important to think of new ways to solve problems?  
प्रॉब्लम्स को सॉल्व करने के नए तरीकों के बारे में सोचना क्यों महत्वपूर्ण है?

- (A)  To waste time  
टाइम वेस्ट करने के लिए
- (B)  **New ideas can make work easier or faster (Correct Alternative)** (Chosen Option)  
**नये आईडिया काम को आसान या तेज बना सकते हैं (Correct Alternative)** (Chosen Option)
- (C)  It is unnecessary to try new things  
नई चीजों को ट्राई करना अनावश्यक है
- (D)  It is fun to try new things  
नई चीजों को ट्राई करना मजेदार है

**Question No. 3 / Question ID 500**

Marks: 2.00

When we want to type using our voice, we are using \_\_\_\_\_  
जब हम अपनी आवाज का उपयोग करके टाइप करना चाहते हैं, तो हम \_\_\_\_\_ का उपयोग करते हैं

- (A)  voice of google  
वॉइस ऑफ़ गूगल
- (B)  **voice recognition feature (Correct Alternative)** (Chosen Option)  
**वॉइस रिकग्निशन फीचर (Correct Alternative)** (Chosen Option)
- (C)  voice recorder  
वॉइस रिकॉर्डर
- (D)  voicing technique  
वॉइसिंग टेक्नीक

**Question No. 4 / Question ID 548**

Marks: 2.00

Which of the following is a people skills required in a workplace?

कार्यस्थल में निम्नलिखित में से कौन सा कौशल लोगों के लिए आवश्यक है?

- (A)  Technical Skills  
टेक्निकल स्किल
- (B)  **Being kind & Listening (Correct Alternative)** (Chosen Option)  
**दयालु बनना और सुनना (Correct Alternative)** (Chosen Option)
- (C)  Driving skills  
ड्राइविंग स्किल
- (D)  Work alone  
अकेले काम करना

**Question No. 5 / Question ID 586**

Marks: 2.00

A bag manufacturer design a product and show it to 5 different people for feedback. Why is it important to listen to different users and not just one?

एक बैग निर्माता एक उत्पाद डिज़ाइन करता है और उसे फीडबैक के लिए 5 अलग-अलग लोगों को दिखाता है। केवल एक ही नहीं बल्कि विभिन्न उपयोगकर्ताओं की बात सुनना क्यों महत्वपूर्ण है?

- (A)  To get a lot of appreciation for her work  
अपने काम के लिए खूब सराहना बटोरने के लिए
- (B)  Because it's fun  
क्योंकि यह मजेदार है
- (C)  **To understand the common problems from different users (Correct Alternative)** (Chosen Option)  
**विभिन्न उपयोगकर्ताओं की सामान्य समस्याओं को समझने के लिए (Correct Alternative)** (Chosen Option)
- (D)  To get a lot of ideas  
बहुत सारे विचार प्राप्त करने के लिए

**Question No. 6 / Question ID 436**

Marks: 2.00

Create a digital CV and share it with a QR code is \_\_\_\_\_

एक डिजिटल CV बनाना और उसे QR कोड के साथ साझा करना \_\_\_\_\_ है

- (A)  digital marketing (Chosen Option)  
डिजिटल मार्केटिंग (Chosen Option)
- (B)  **your digital identity (Correct Alternative)**  
**आपकी डिजिटल पहचान (Correct Alternative)**
- (C)  entrepreneurship  
एंटरप्रेन्योरशिप
- (D)  interview skill  
इंटरव्यू स्किल

**Question No. 7 / Question ID 595**

Marks: 2.00

\_\_\_\_\_ are at the centre of any business.  
\_\_\_\_\_ किसी भी व्यवसाय के केंद्र में होते हैं।

- (A)  **Customers (Correct Alternative)** (Chosen Option)  
**कस्टमर (Correct Alternative)** (Chosen Option)
- (B)  Bank loan  
बैंक लोन
- (C)  Licence  
लाइसेंस
- (D)  Working capital  
वर्किंग कैपिटल

**Question No. 8 / Question ID 364**

Marks: 2.00

Which is the most essential skill to get a job?  
नौकरी पाने के लिए सबसे जरूरी स्किल कौन सी है?

- (A)  Translation Skill  
ट्रान्सलेशन स्किल
- (B)  Learning more language skill  
और अधिक भाषा कौशल सीखना
- (C)  **Interview Skill (Correct Alternative)** (Chosen Option)  
**इंटरव्यू स्किल (Correct Alternative)** (Chosen Option)
- (D)  Entrepreneurship Skill  
एंटरप्रेन्योरशिप स्किल

**Question No. 9 / Question ID 385**

Marks: 2.00

Fill up the blanks with suitable words so as to become a meaningful sentence

"Tell us about a difficult situation you have \_\_\_\_\_ and how you \_\_\_\_\_ to come out of it."

रिक्त स्थानों को उचित शब्दों से भरें ताकि एक सार्थक वाक्य बन सके।

"Tell us about a difficult situation you have \_\_\_\_\_ and how you \_\_\_\_\_ to come out of it."

- (A)  faced, manage  
faced, manage
- (B)  managed, face (Chosen Option)  
managed, face (Chosen Option)
- (C)  face, manage  
face, manage
- (D)  **faced, managed (Correct Alternative)**  
**faced, managed (Correct Alternative)**

**Question No. 10 / Question ID 497**

Marks: 2.00

Alexa, Google, Siri are in the category of \_\_\_\_\_

एलेक्सा, गूगल, सिरी \_\_\_\_\_ की केटेगरी में आते हैं

- (A)  Musical instruments  
म्यूजिकल इंस्ट्रूमेंट
- (B)  Translation devices  
ट्रान्सलेशन डिवाइस
- (C)  Voice recorders  
वॉइस रिकॉर्डर
- (D)  **Voice recognition devices (Correct Alternative)** (Chosen Option)  
**वॉइस रिकग्निशन डिवाइस (Correct Alternative)** (Chosen Option)

**Question No. 11 / Question ID 507**

Marks: 2.00

Which one is the input device among the options?  
विकल्पों में से कौन सा इनपुट डिवाइस है?

- (A)  Monitor  
मॉनिटर
- (B)  Speaker  
स्पीकर
- (C)  **Keyboard (Correct Alternative) (Chosen Option)**  
**कीबोर्ड (Correct Alternative) (Chosen Option)**
- (D)  Printer  
प्रिंटर

**Question No. 12 / Question ID 437**

Marks: 2.00

Separating paper and plastic from bio waste before throwing them away is \_\_\_\_\_  
जैव कचरे को फेंकने से पहले कागज और प्लास्टिक को अलग करना \_\_\_\_\_ है

- (A)  creativity (Chosen Option)  
क्रिएटिविटी (Chosen Option)
- (B)  profession  
प्रोफेशन
- (C)  innovation  
इनोवेशन
- (D)  **green mindset (Correct Alternative)**  
**ग्रीन मिंडसेट (Correct Alternative)**

**Question No. 13 / Question ID 388**

Marks: 2.00

Complete the sentence with suitable describing words  
The transportation to some rural areas is difficult as the roads are \_\_\_\_\_  
उचित वर्णनात्मक शब्दों से वाक्य पूरा करें।  
The transportation to some rural areas is difficult as the roads are \_\_\_\_\_

**Global iTi**

- (A)  dry (Chosen Option)  
dry (Chosen Option)
- (B)  polluted  
polluted
- (C)  boring  
boring
- (D)  **uneven (Correct Alternative)**  
**uneven (Correct Alternative)**

**Question No. 14 / Question ID 600**

Marks: 2.00

Anitha started an Instagram page for her craft business. She used \_\_\_\_\_ marketing strategy.  
अनीता ने अपने शिल्प व्यवसाय के लिए एक इंस्टाग्राम पेज शुरू किया। उसने \_\_\_\_\_ मार्केटिंग रणनीति का इस्तेमाल किया।

- (A)  networking  
नेटवर्किंग
- (B)  **online marketing (Correct Alternative) (Chosen Option)**  
**ऑनलाइन मार्केटिंग (Correct Alternative) (Chosen Option)**
- (C)  poster  
पोस्टर
- (D)  taglines  
टैगलाइन

**Question No. 15 / Question ID 369**

Marks: 2.00

The ability to wait and stay calm \_\_\_\_\_  
प्रतीक्षा करने और शांत रहने की क्षमता \_\_\_\_\_ है।

- (A)  **patience (Correct Alternative)**  
**पेशेंस (Correct Alternative)**
- (B)  problem solving (Chosen Option)  
प्रॉब्लम सॉल्विंग (Chosen Option)
- (C)  interpersonal skill  
इंटरपर्सनल स्किल
- (D)  creativity  
क्रिएटिविटी

**Question No. 16 / Question ID 482**

Marks: 2.00

In an email, where will you add the recipient email address whom you want to send the copy of an email?  
किसी ईमेल में आप उस प्राप्तकर्ता का ईमेल पता कहां जोड़ेंगे जिसे आप ईमेल की कॉपी भेजना चाहते हैं?

- (A)  Bcc  
Bcc
- (B)  **CC (Correct Alternative)**  
**CC (Correct Alternative)**
- (C)  Subject (Chosen Option)  
Subject (Chosen Option)
- (D)  To  
To

**Question No. 17 / Question ID 456**

Marks: 2.00

Which is an example of a self-employment?  
स्व-रोज़गार का उदाहरण कौन सा है?

- (A)  Working full-time at a company  
"एक कंपनी में पूरे समय काम करना"
- (B)  Driving for a taxi company  
एक टैक्सी कंपनी के लिए ड्राइविंग
- (C)  **Teaching subjects or skills as a personal tutor (Correct Alternative)** (Chosen Option)  
**व्यक्तिगत शिक्षक के रूप में विषयों या कौशलों को पढ़ाना (Correct Alternative)** (Chosen Option)
- (D)  Being a student at a university  
एक विश्वविद्यालय में एक छात्र होना

**Global iTi****Question No. 18 / Question ID 560**

Marks: 2.00

When a machine operator suddenly face a problem, and quickly finds another way to do the work is called as \_\_\_\_\_

जब एक मशीन ऑपरेटर को अचानक किसी समस्या का सामना करना पड़ता है, और वह तुरंत काम करने का दूसरा तरीका ढूँढ लेता है, तो उसे क्या कहते हैं?

- (A)  Integrity  
इंटीग्रिटी
- (B)  Sincerity  
सिन्सेरिटी
- (C)  **Adaptability (Correct Alternative)**  
**अडाप्टेबिलिटी (Correct Alternative)**
- (D)  Honesty (Chosen Option)  
आनेस्टी (Chosen Option)

**Question No. 19 / Question ID 444**

Marks: 2.00

How have workplaces changed after COVID?

कोविड के बाद कार्यस्थल कैसे बदल गए हैं?

- (A)  **Mix of in-person and at-home work (Correct Alternative) (Chosen Option)**  
**व्यक्तिगत और घरेलू कार्य का मिश्रण है (Correct Alternative) (Chosen Option)**
- (B)  No focus on technology  
टेक्नोलॉजी पर कोई फोकस नहीं है
- (C)  Flexible in working hours is nil  
काम के घंटों में लचीलापन शून्य है
- (D)  Less job opportunities  
नौकरी के कम अवसर हैं

**Question No. 20 / Question ID 439**

Marks: 2.00

\_\_\_\_\_ is a time when you, your family, and your teacher meet and interact to understand and support each other better.

\_\_\_\_\_ वह समय होता है जब आप, आपका परिवार और आपके शिक्षक एक दूसरे को बेहतर ढंग से समझने और समर्थन करने के लिए मिलते हैं और बातचीत करते हैं।

- (A)  Family meeting (Chosen Option)  
फैमिली मीटिंग (Chosen Option)
- (B)  Family tour  
फैमिली टूर
- (C)  Family income  
फैमिली इनकम
- (D)  **Family engagement (Correct Alternative)**  
**फैमिली इंगेजमेंट (Correct Alternative)**

**Global iTi****Question No. 21 / Question ID 379**

Marks: 2.00

Hi, how are you, whats up, these are examples of \_\_\_\_\_

नमस्ते, आप कैसे हैं, क्या चल रहा है, ये \_\_\_\_\_ के उदाहरण हैं।

- (A)  **informal communication (Correct Alternative) (Chosen Option)**  
**इनफॉर्मल कम्युनिकेशन (Correct Alternative) (Chosen Option)**
- (B)  impolite communication  
इम्पलाइट कम्युनिकेशन
- (C)  polite communication  
पोलाइट कम्युनिकेशन
- (D)  formal communication  
फॉर्मल कम्युनिकेशन

**Question No. 22 / Question ID 526**

Marks: 2.00

You are a talented carpenter. In what way it will help your work on YouTube video?

आप एक प्रतिभाशाली कारपेंटर हैं, यह किस तरह से YouTube वीडियो पर आपके काम में मदद करेगा?

- (A)  Many related videos are available  
इससे संबंधित कई वीडियो उपलब्ध हैं
- (B)  Its a hobby  
यह एक शौक है
- (C)  **It allows people to see your carpentry skills and appreciate your expertise (Correct Alternative) (Chosen Option)**  
**यह लोगों को आपके कारपेन्टरी कौशल को देखने और आपकी विशेषज्ञता की सराहना करने की अनुमति देता है (Correct Alternative) (Chosen Option)**

- (D)  Just a time pass  
बस एक टाइम पास है

**Question No. 23 / Question ID 404**

Marks: 2.00

While applying for a job, the covering letter should be easy to read by means of \_\_\_\_\_  
नौकरी के लिए आवेदन करते समय कवरींग लेटर को \_\_\_\_\_ के माध्यम से पढ़ना आसान होना चाहिए।

- (A)  **dividing the text into shorter paragraphs. (Correct Alternative)**  
**टेक्स्ट को छोटे-छोटे पैराग्राफों में विभाजित कर (Correct Alternative)**
- (B)  extra curricular activities. (Chosen Option)  
अतिरिक्त पाठ्यचर्या संबंधी गतिविधियों (Chosen Option)
- (C)  increasing the font size.  
फॉन्ट आकार बढ़ा कर
- (D)  long descriptions.  
लम्बे विवरण

**Question No. 24 / Question ID 616**

Marks: 2.00

Imagine you are setting up a mobile repair shop. Which of the following is the most important for its success?

कल्पना करें कि आप एक मोबाइल रिपेयर की शॉप खोल रहे हैं। इसकी सफलता के लिए निम्नलिखित में से कौन सा सबसे महत्वपूर्ण है?

- (A)  Putting up flyers in the neighbourhood (Chosen Option)  
आस-पड़ोस में फ़्लायर्स लगाना (Chosen Option)
- (B)  **Setting up the shop in a busy area (Correct Alternative)**  
**व्यस्त इलाके में शॉप लगाना (Correct Alternative)**
- (C)  Picking the right shop name  
सही शॉप का नाम चुनना
- (D)  Offering repair services at a higher price  
अधिक कीमत पर मरम्मत सेवाएँ प्रदान करना

**Global iTi**

**Question No. 25 / Question ID 529**

Marks: 2.00

\_\_\_\_\_ is a list of your qualifications, your skills and work experience.  
\_\_\_\_\_ आपकी योग्यताओं, कौशलों और कार्य अनुभव की एक सूची है।

- (A)  Mark sheet  
मार्क शीट
- (B)  **Resume (Correct Alternative) (Chosen Option)**  
**रिज्यूमे (Correct Alternative) (Chosen Option)**
- (C)  Syllabus  
सिलेबस
- (D)  Curriculum  
करिकुलम