

FITTER THEORY

ITI 2nd YEAR Question Bank

Edited by Abhishek Sir

PART-06

www.globaliti.org

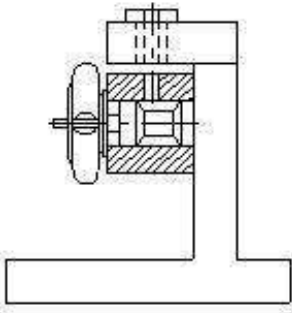
251. Which type of jig do not have base plate?

किस प्रकार के जिग में बेस प्लेट नहीं होगी

- A. Table jig टेबल जिग
- B. Plate jig प्लेट जिग
- C. Template jig टेम्पलेट जिग
- D. Sandwich jig सैंडविच जिग

Answer-c

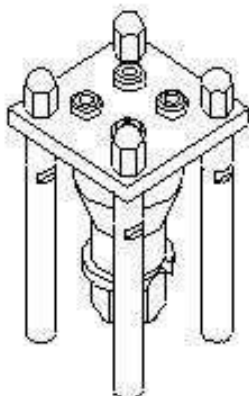
252. What is the name of jig?
इस जिग का नाम क्या है?



- A. Leaf jig लीफ जिग
- B. Solid jig सॉलिड जिग
- C. Table jig टेबल जिग
- D. Angle plate jig एंगल प्लेट जिग

Answer-d

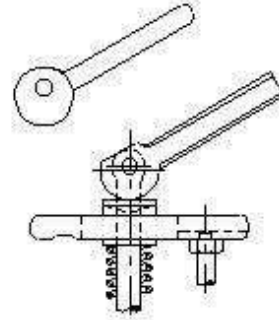
253. What is the name of jig?
इस जिग का नाम क्या है?



- A. Box jig बॉक्स जिग
- B. Post jig पोस्ट जिग
- C. Turn over jig टर्न ओवर जिग
- D. Sandwich jig सैंडविच जिग

Answer-c

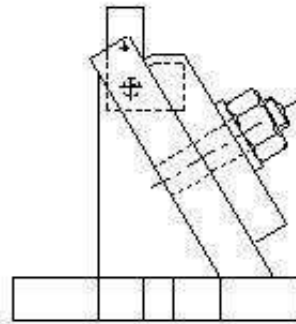
254. What is the name of clamp?
इस क्लैप का नाम क्या है



- A. Strap clamp स्ट्रेप क्लैप
- B. Cam clamp कैम क्लैप
- C. Latch clamp लैच क्लैप
- D. Screw clamp स्कू क्लैप

Answer-b

255. What is the name of fixture?
इस फिक्स्चर का नाम क्या है?



- A. Plate fixture प्लेट फिक्स्चर
- B. Angel plate fixture एंगल प्लेट फिक्स्चर
- C. Indexing plate fixture इंडेक्सिंग प्लेट फिक्स्चर
- D. Modified angle plate fixture मॉडिफाईड एंगल प्लेट फिक्स्चर

Answer-d

256. Which type of bush is used in jig to perform more than one operation in same location?
एक ही स्थान पर एक से अधिक ऑपरेशन

करने के लिए जिग में किस प्रकार की बुश का उपयोग किया जाता है?

- A. Slip bush स्लिप बुश
- B. Plain bush प्लेन बुश
- C. Fixed bush फिक्स्ड बुश
- D. Liner bush लीनियर बुश

Answer-a

257. What is the purpose of grooves provided in the 'V' blocks?

V 'ब्लॉक' में दिए गए ग्रुव्स का उद्देश्य क्या है?

- A. Reduce the weight वजन कम करना
- B. Support the work piece कार्य खण्ड को सपोर्ट करना
- C. Accommodate the clamp क्लैप को समायोजित करना
- D. Allow thermal expansion थर्मल विस्तार की अनुमति देना

Answer-c

258. Why the balancing weight is provided in the turning fixture?

टर्निंग फिक्स्चर में बैलेंसिंग वेट क्यों प्रदान किया जाता है?

- A. To guide tool टूल को गाइड करने के लिए
- B. To balance the tool टूल को बैलेंस करने के लिए
- C. To balance worktable वर्क टेबल को बैलेंस करने के लिए
- D. To balance irregular workpiece अनियमित वर्कपीस को संतुलित करने के लिए

Answer-d

259. Which type of fixture is used for machining on evenly spaced surfaces?

समान रूप से स्थानिक सतहों पर मशीनिंग के लिए किस प्रकार की फिक्स्चर का उपयोग किया जाता है?

- A. Plate fixture प्लेट फिक्स्चर
- B. Vice jaw fixture वाईस जॉ फिक्स्चर
- C. Indexing fixture इंडेक्सिंग फिक्स्चर
- D. Angle plate fixture एंगल प्लेट फिक्स्चर

Answer-c

260. What is the name of jig? इस जिग का नाम क्या है?



- A. Post jig पोस्ट जिग
- B. Solid jig सॉलिड जिग
- C. Channel jig चैनल जिग
- D. Trunnion jig ट्रूनियन जिग

Answer-c

261. Which is the important factor to determine the construction of fixture? फिक्स्चर के निर्माण का निर्धारण करने के लिए कौन सा महत्वपूर्ण कारक है?

- A. Machining method मशीनिंग की विधि
- B. Location and clamping लोकेटिंग और क्लैपिंग
- C. Tool guiding and frame टूल गाइडिंग और फ्रेम
- D. Size of work piece and tool कार्य खण्ड और टूल का साइज

Answer-a

262. What is the purpose of setting blocks used in the fixture?

फिक्स्चर में उपयोग किए जाने वाले सेटिंग ब्लॉक का उद्देश्य क्या है?

- A. Position the balancing weight संतुलन वजन की स्थिति
- B. Position the clamp and locators क्लैप और लोकेटर की स्थिति
- C. Position the fixture on machine table मशीन की मेज पर स्थिरता की स्थिति
- D. Position the fixture and work related to cutter

कटर से संबंधित स्थिरता और काम की स्थिति

Answer-d

263. Which type of jig is used for awkwardly shaped work piece to drill at different angles?

विभिन्न कोणों में अजीब आकार के काम को ड्रिल करने के लिए किस प्रकार का जिग उपयोग किया जाता है।

- A. Post jig पोस्ट जिग
- B. Solid jig सॉलिड जिग
- C. Indexing jig इंडेक्सिंग जिग
- D. Trunnion jig ट्रूनियन जिग

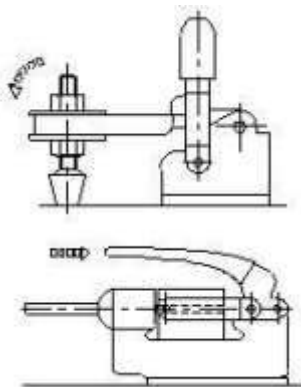
Answer-d

264. Which device holds, supports, locates and also guide the cutting tool for operation? कौन सा उपकरण ऑपरेशन के लिए कटिंग टूल को पकड़ता, सपोर्ट करता, लोकेट और साथ साथ गाइड भी करता है?

- A. Jig जिग
- B. Fixture फिक्स्चर
- C. Chuck चक
- D. Machine vice मशीन

Answer-a

265. What is the name of clamp used in jig? जिग में प्रयुक्त क्लैप का नाम क्या है?



- A. Tooth clamp टूथ क्लैप
- B. Latch clamp लैच क्लैप
- C. Toggle clamp टॉगल क्लैप
- D. Wedge clamp वैज क्लैप

Answer-c

266. Why two or four hold down slots are provided in the base plate of milling fixture? मिलिंग फिक्स्चर के बेस प्लेट में दो या चार होल्ड डाउन स्लॉट क्यों प्रदान किए जाते हैं?

- A. For rigid clamping कठोर क्लैपिंग के लिए
- B. For guiding the tool टूल को गाइड करने के लिए
- C. For locating workpiece वर्कपीस को लोकेट करने के लिए
- D. For adjusting the job setting जॉब सेटिंग को समायोजित करने के लिए

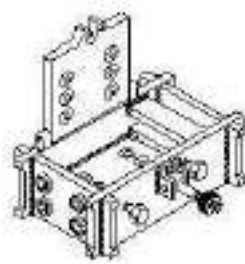
Answer-a

267. What are the advantages of mass production? बड़े पैमाने पर उत्पादन के क्या फायदे हैं?

- A. Initial expenditure is low प्रारंभिक व्यय कम है
- B. Jigs and fixture are not needed जिग्स और फिक्स्चर की आवश्यकता नहीं है
- C. Cost and time reduced for manufacturing मैन्युफैक्चरिंग के लिए लागत और समय कम हो गया।
- D. Special purpose machines are not necessary विशेष प्रयोजन मशीन आवश्यक नहीं है

Answer-c

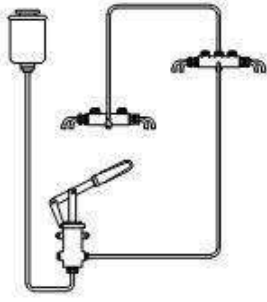
268. What is the name of jig? इस जिग का नाम क्या है?



- A. Box jig बॉक्स जिग
- B. Drill jig ड्रिल जिग
- C. Post jig पोस्ट जिग
- D. Leaf jig लीफ जिग

Answer-a

269. What is the method of lubrication? इस स्नेहन की विधि क्या है?



- A. Force feed फोर्स फीड
- B. Gravity feed ग्रेविटी फीड
- C. Splash feed स्पलैश फीड
- D. Line feed लाइन फीड

Answer-a

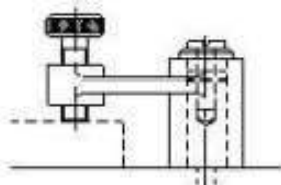
270. Which bush is used to provide a hardened hole for renewable bushes?

रीनूअबल बुशेस के लिए कठोर छेद प्रदान करने के लिए किस बुश का उपयोग किया जाता है?

- A. Slip bush स्लिप बुश
- B. Plain bush प्लेन बुश
- C. Fixed bush फिक्स्ड बुश
- D. Liner bush लीनियर बुश

Answer-d

271. What is the name of clamp? इस क्लैप का नाम क्या है?



- A. Cam clamp कैम क्लैप
- B. Screw clamp स्कू क्लैप
- C. Wedge clamp वेंज क्लैप
- D. Toggle clamp टॉगल क्लैप

Answer-b

272. Which device is used to hold, locate and not guide the cutting tool during machining operation? मशीनिंग ऑपरेशन के दौरान कटिंग टूल को सिर्फ पकड़ना, लोकेट करना और गाइड नही करने के लिए किस उपकरण का उपयोग किया जाता है?

- A. Jig जिग
- B. Fixture फिक्स्चर
- C. C clamp C क्लैप
- D. Machine vice मशीन वाइस

Answer-b

273. Which type of fixture provides an easy method of holding parts for machining? | किस प्रकार का फिक्स्चर मे मशीनिंग के लिए भागो को पकडने के लिए एक आसान तरीका प्रदान किया गया है?

- A. Turning fixture टर्निंग फिक्स्चर
- B. Vice fixture वाइस फिक्स्चर
- C. Milling fixture मिलिंग फिक्स्चर
- D. Grinding fixture ग्राइंडिंग फिक्स्चर

Answer-b

274. which part restrict incorrect loading of component in jig ?

कौन सा भाग जिग में घटक की गलत लोडिंग को प्रतिबंधित करता है?

- A. Clamp क्लैप
- B. Guide plate गाइड प्लेट
- C. Locating pin लोकेटिंग पिन
- D. Press fit bush प्रेस फिट बुश

Answer-c

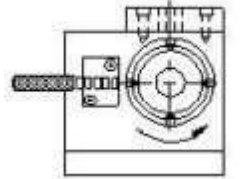
275. What is the type of jig इस जिग का प्रकार क्या है?

- A. Post jig पोस्ट जिग
- B. Plate jig प्लेट जिग
- C. Indexing jig इंडेक्सिंग जिग
- D. Angle plate jig एंगल प्लेट जिग

Answer-c

276. Why tenons are provided at the bottom of base plate of milling fixture? | मिलिंग फिक्स्चर के बेस प्लेट के निचले भाग मे टेनन्स क्यों प्रदान किए जाते है?

- A. For guiding the tool टूल को गाइड करने के लिए



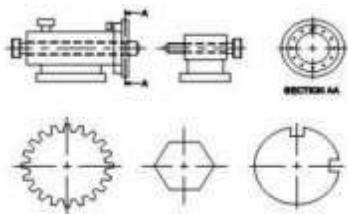
- B. For clamping purpose क्लैम्पिंग उद्देश्य के लिए
- C. For balancing workpiece वर्कपीस को संतुलित करने के लिए
- D. For proper location of fixture फिक्स्चर को सही तरह से लोकेट करने के लिए

Answer-d

277. What is the purpose of drill bushes provided in the drill jig?
ड्रिल जिग में ड्रिल बुशेस का उद्देश्य क्या है?
- A. To support base plate बेस प्लेट को सपोर्ट करने के लिए
 - B. To support drill plate ड्रिल प्लेट का सपोर्ट करने के लिए
 - C. To locate and guide cutting tool कटिंग टूल को गाइड करना और लोकेट करना
 - D. To restrict the movement of job जॉब के मूवमेंट को रोकने के लिए

Answer-c

278. What is the name of fixture इस फिक्स्चर का नाम क्या है?



- A. Vice fixture वाईस फिक्स्चर
- B. Solid fixture सॉलिड फिक्स्चर
- C. Plate fixture प्लेट फिक्स्चर
- D. Indexing fixture इंडेक्सिंग फिक्स्चर

Answer-d

279. What is the colour of the aluminium metal.
एल्यूमीनियम धातु का रंग क्या है?
- A. Yellow पीला
 - B. Redish लाल सा
 - C. Whitish grey वाइटिश ग्रे
 - D. Silvery white सिल्वेरी वाइट

Answer-c

280. Which ore produces lead metal.
किस अयस्क से सीसा धातु उत्पन्न होती है?

- A. Pyrites पाइराइट्स
- B. Bauxite बॉक्साइट
- C. Malchite मैलकाइट
- D. Galena गेलेना

Answer-d

281. What is the name of metal alloy of lead, tin, copper and antimony?
सीसा, टिन, तांबा और एंटीमनी के मिश्र धातु का नाम क्या है?

- A. Bronze कांस्य
- B. Gilding metal ग्लाइडिंग मेटल
- C. Babbitt metal बेबिट मेटल
- D. Lead bronze लीडेड ब्रॉज

Answer-c

282. What is the ratio of copper and zinc in "Muntz metal"?
मुंतज धातु में तांबा और जस्ता का अनुपात क्या है?

- A. 63 : 37
- B. 60 : 40
- C. 57 : 43
- D. 70 : 30

Answer-b

283. Which metal is extracted from bauxite ore?
बॉक्साइट अयस्क से किस धातु को निकाला जाता है?

- A. Zinc जस्ता
- B. Brass पीतल
- C. Copper तांबा
- D. Aluminium एल्युमिनियम

Answer-d

284. Which metal is used in the preparation of paint?
पेंट बनाने में किस धातु का उपयोग किया जाता है?

- A. Zinc जस्ता
- B. Lead लेड
- C. Brass पीतल
- D. Aluminium एल्युमिनियम

Answer-b

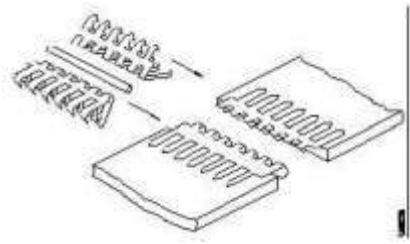
285. Which type of belt drive, the driven shaft will rotate in opposite direction to driver shaft?

किस प्रकार का बेल्ट ड्राइव, संचालित शाफ्ट ड्राइव करने के लिए विरोध को घुमाएगा?

- A. Stepped drive स्टेपड ड्राइव
- B. Open belt drive ओपन बेल्ट ड्राइव
- C. Cross belt drive क्रॉस बेल्ट ड्राइव
- D. Right angled belt drive राइट एंगल्ड बेल्ट ड्राइव

Answer-c

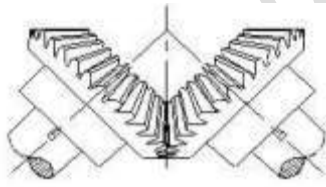
286. What is the name of belt fastener बेल्ट फास्टर का क्या नाम है?



- A. Wire type वायर टाइप
- B. Lagrelle type | लगरैला टाइप
- C. Alligator type एलीगेटर टाइप
- D. Crescent plate type क्रिसेंट प्लेट टाइप

Answer-c

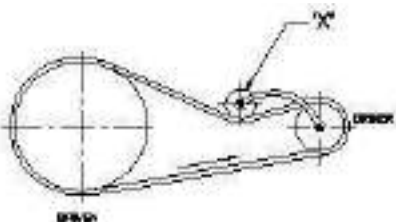
287. What is the type of gear गियर का प्रकार क्या है?



- A. Spur gear स्पर गीयर
- B. Mitre gear मीटर गियर
- C. Hypoid gear हाइपोड गियर
- D. Herring bone gear हेरिंगबोन गियर

Answer-b

288. What is the name of part marked X in the belt drive? बेल्ट ड्राइव में X के रूप से चिह्नित भाग का नाम क्या है?



- A. Step pulley स्टेप पुल्ली
- B. Driver pulley ड्राइवर पुल्ली
- C. Driven pulley ड्रिवन पुल्ली
- D. Jockey pulley जॉकी पुल्ली

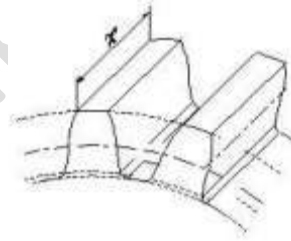
Answer-d

289. Which type of gear drive changes rotary movement to linear movement? किस प्रकार का गियर ड्राइव रोटरी चाल को रैखिक चाल में बदलता है?

- A. Hypoid हाइपोड
- B. Herring bone हेरिंगबोन
- C. Rack and pinion रैक और पिनियन
- D. Helical gear हेलिकल गियर

Answer-c

290. What is the name of the part marked 'x' in gear गियर में 'x' के रूप से चिह्नित भाग का नाम क्या है?



- A. Pitch line पिच लाइन
- B. Dedendum डिडेंडम
- C. Addendum अड्डेंडम
- D. Face width फेस की चौड़ाई

Answer-d

291. Which type of belt is used if the distance between the shafts are too short? यदि शाफ्ट के बीच की दूरी बहुत कम है, तो किस प्रकार की बेल्ट का उपयोग किया जाता है?

- A. V belt वी 'बेल्ट'
- B. Flat belt | प्लैट बेल्ट
- C. Link belt लिंक बेल्ट
- D. Ribbed belt रिब्ड बेल्ट

Answer-a

292. Why the small steel wedge is tapped under the machine in lifting operation? छोटे स्टील

वेज को लिफ्टिंग ऑपरेशन में मशीन के नीचे क्यों रखा जाता है?

- A. To prevent vibration कंपन को रोकने के लिए
- B. To reduce the weight वजन कम करने के लिए
- C. To accept the crowbar क्रो बार स्वीकार करने के लिए
- D. To balance the machine मशीन को संतुलित करने के लिए

Answer-c

293. How to adjust the tension of belt between two fixed pulleys? दो फिक्स्ड पुली के बीच बेल्ट के तनाव को कैसे समायोजित करें?

- A. By sliding the pulley पुल्ली को स्लाइड करके
- B. By fixing idler pulley आदर्श पुल्ली को फिक्स करके
- C. By adjusting the length of belt बेल्ट की लंबाई को एडजस्ट करके
- D. By adjusting the screw of pulley पुल्ली के स्कू को एडजस्ट करके

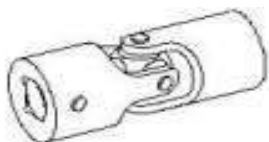
Answer-b

294. Why vertical belt drive is avoided in power transmission? पावर ट्रांसमिशन में वर्टिकल बेल्ट ड्राइव का इस्तेमाल क्यों नहीं करना चाहिये

- A. Because of small wrapping of belt बेल्ट के छोटे लपेटने की वजह से
- B. Because of excessive contact अत्यधिक संपर्क के कारण
- C. Because of gravitational pull and slippage गुरुत्वाकर्षण खिंचाव और फिसलन के कारण
- D. Because of increase in surface speed of pulleys पुली की सतह की गति में वृद्धि के कारण

Answer-c

295. What is the name of the coupling कपलिंग का नाम क्या है?



- A. Slip coupling स्लिप कपलिंग
- B. Plate coupling प्लेट कपलिंग
- C. Clamp coupling क्लैंप कपलिंग
- D. Universal coupling यूनिवर्सल कपलिंग

Answer-d

296. Why the face of pulley is "Crowned" in power transmission? पावर ट्रांसमिशन में पुली का फेस "क्राउन" क्यों होती है?

- A. Increase the tension तनाव बढ़ाने के लिए
- B. Decrease the tension तनाव कम करने के लिए
- C. Keep the belt centralised बेल्ट को केंद्रीकृत रखने के लिए
- D. Allow the pulley free rotation पुल्ली को फ्रीली घुमने के लिए

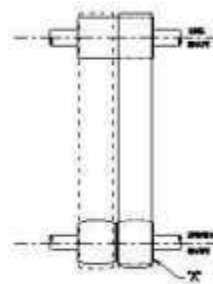
Answer-c

297. Which graphical representation of the activities performed during manufacturing विनिर्माण के दौरान की गई गतिविधियों का कौन सा आलेखी प्रतिनिधित्व है?

- A. Job card जॉब कार्ड
- B. Process chart प्रक्रिया चार्ट
- C. Batch record form बैच रिकॉर्ड फॉर्म
- D. Batch processing form बैच प्रोसेसिंग फॉर्म

Answer-b

298. What is the name of the part marked X in fast and loose pulley assembly? फास्ट और लूस पुली असेंबली में X के रूप में चिह्नित भाग का नाम क्या है?



- A. Fast pulley फास्ट पुली
- B. Loose pulley लूज पुली

- C. Crown pulley क्राउन पुली
D. Flat drive pulley फ्लैट ड्राइव पुली

Answer-c

299. Which coupling is used in the place for slight relative movement is required? अल्प रिलेटिव मूवमेन्ट के लिए किस कपलिंग का उपयोग किया जाता है?

- A. Chain coupling चेन कपलिंग
B. Flange coupling फ्लैज कपलिंग
C. Flexible coupling फ्लेक्सिबल कपलिंग
D. Muff coupling मफ कपलिंग

Answer-c

300. Which is the imaginary circle on two mating gears? दो मैटिंग गियर पर काल्पनिक सर्कल कौन सा है?

- A. Root circle रूट सर्कल
B. Pitch circle पिच सर्कल
C. Base circle बेस सर्कल
D. Addendum circle अड्डेन्डम चक्र

Answer-b

Credit- NIMI Bharat Skill

- अच्छी तैयारी के लिए आज ही मोबाइल एप्प डाउनलोड कीजिये
- Global iTi Mobile App Download Link- <https://play.google.com/store/apps/details?id=co.davos.srgz>
- Free Pdf + Online Test Link - <https://globaliti.org/course/fitter-theory-2nd-year/>
- Free Video Class Link - <https://www.youtube.com/playlist?list=PLFXIRLJ1IaWninkZhJNrfv9EL7TAOwWdR>