

Roll No 220809051559
Registration No R220809051559
Candidate Name ABBAS KHAN
Module Name ELECTRICIAN-YEAR 2
Exam Date 23-Aug-2024
Exam Batch 09:00-11:00

Registered Photo



1) TRADE THEORY

Question No. 1 / Question ID 13

Marks: 2.00

How many parallel paths in duplex lap winding of a 4 pole DC generator?

4 पोल डीसी जनरेटर के डुप्लेक्स लैप वाइंडिंग में कितने समानांतर रास्ते हैं?

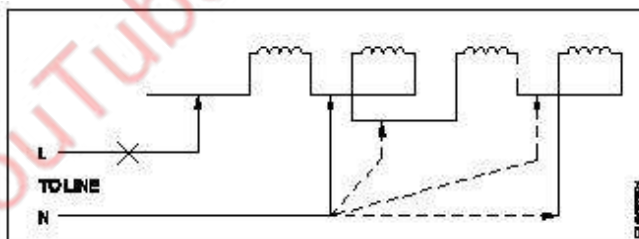
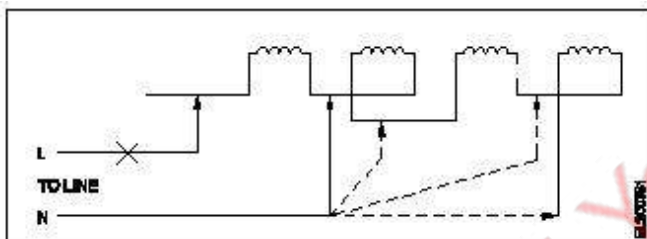
- (A) 8 (Correct Alternative)
8 (Correct Alternative)
- (B) 4 (Chosen Option)
4 (Chosen Option)
- (C) 12
12
- (D) 6
6

Question No. 2 / Question ID 174

Marks: 2.00

Which type of testing of winding is illustrated as shown in the figure?

जैसा कि चित्र में दिखाया गया है, वाइंडिंग का किस प्रकार का परीक्षण दर्शाया गया है?



- (A) Short circuit test
शॉर्ट सर्किट टेस्ट
- (B) Voltage drop test
वोल्टेज ड्रॉप परीक्षण
- (C) Resistance test (Correct Alternative)
प्रतिरोध परीक्षण (Correct Alternative)
- (D) Polarity test (Chosen Option)
ध्रुवता टेस्ट (Chosen Option)

Question No. 3 / Question ID 375

Marks: 2.00

Which circuit, the limit switches are used?

किस सर्किट में लिमिट स्विच का उपयोग किया जाता है?

- (A) Domestic power circuits
घरेलू बिजली सर्किट
- (B) Battery Charging Circuit (Chosen Option)
बैटरी चार्जिंग सर्किट (Chosen Option)
- (C) Lift circuits (Correct Alternative)
लिफ्ट सर्किट (Correct Alternative)
- (D) Street lighting
सड़क प्रकाश

Question No. 4 / Question ID 155

Marks: 2.00

Which device is used to test stator winding short and open fault?

स्टार्टर वाइंडिंग शॉर्ट और ओपन फॉल्ट का परीक्षण करने के लिए किस उपकरण का उपयोग किया जाता है?

- (A) Digital multimeter
डिजिटल मल्टीमीटर
- (B) **Internal Growler (Correct Alternative)**
आंतरिक ग्राउलर (Correct Alternative)
- (C) Tong Tester
टोंग परीक्षक
- (D) External Growler (Chosen Option)
बाहरी ग्राउलर (Chosen Option)

Question No. 5 / Question ID 92

Marks: 2.00

Which type of DC motor is used for sudden application of heavy loads?

भारी भार के अचानक भारित करने के लिए किस प्रकार की डीसी मोटर का उपयोग किया जाता है?

- (A) Differential compound motor
विभेदक यौगिक मोटर्स
- (B) Series motor (Chosen Option)
श्रेणी मोटर (Chosen Option)
- (C) Shunt motor
शंट मोटर
- (D) **Cumulative compound motor (Correct Alternative)**
संचयी यौगिक मोटर्स (Correct Alternative)

Question No. 6 / Question ID 382

Marks: 2.00

Which device is controlling the operations in the sequential control systems?

अनुक्रमिक नियंत्रण प्रणालियों में परिचालन को कौन सा उपकरण नियंत्रित करता है?

- (A) **Timer (Correct Alternative) (Chosen Option)**
टाइमर (Correct Alternative) (Chosen Option)
- (B) Relays
रिले
- (C) Control transformer
नियंत्रण ट्रांसफार्मर
- (D) Contactor
संयोजक

Question No. 7 / Question ID 457

Marks: 2.00

What is the full form of VVVF?

VVVF का पूर्ण रूप क्या है?

- (A) Variable Value Voltage Frequency Drive
Variable Value Voltage Frequency Drive
- (B) Voltage Value Variable Frequency Drive
Voltage Value Variable Frequency Drive
- (C) **Variable Voltage Variable Frequency Drive (Correct Alternative) (Chosen Option)**
Variable Voltage Variable Frequency Drive (Correct Alternative) (Chosen Option)
- (D) Value Variable Voltage and Frequency Drive
Value Variable Voltage and Frequency Drive

Question No. 8 / Question ID 293

Marks: 2.00

Which material is used for the damper winding?

डैम्पर वाइंडिंग के लिए किस सामग्री का उपयोग किया जाता है?

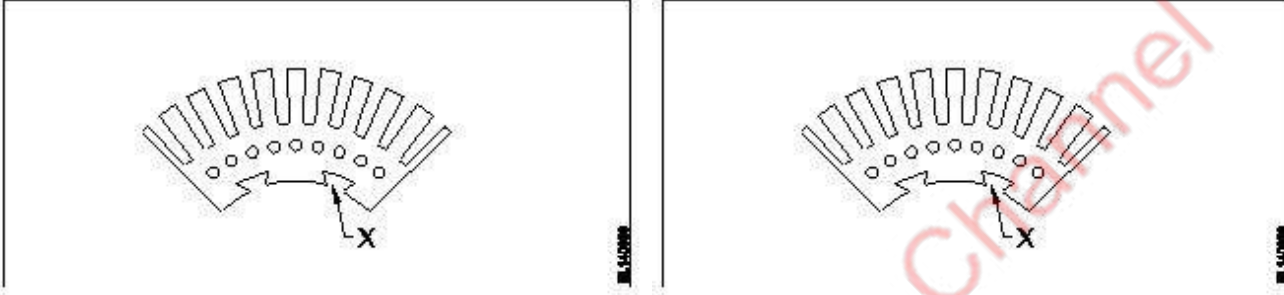
- (A) Cast iron bar
कास्ट आयरन बार
- (B) **Copper bar (Correct Alternative) (Chosen Option)**
तांबा बार (Correct Alternative) (Chosen Option)
- (C) Stainless steel bar
स्टेनलेस स्टील बार
- (D) Silicon steel bar
सिलिकॉन स्टील बार

Question No. 9 / Question ID 32

Marks: 2.00

What is the purpose of slot marked as 'X' as shown in the figure?

जैसा कि चित्र में दिखाया गया है, 'X' के रूप में चिह्नित स्लॉट का उद्देश्य क्या है?



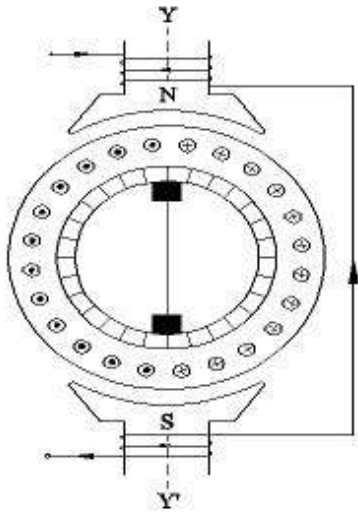
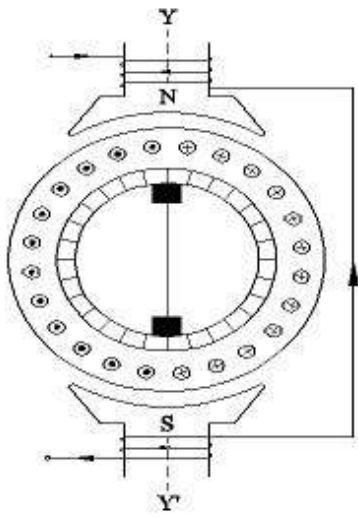
- (A) To make air circulation
वायु परिसंचरण बनाने के लिए
- (B) For lubrication purpose
स्नेहन उद्देश्य के लिए
- (C) For easy removal from shaft
शाफ्ट से आसानी से हटाने के लिए
- (D) **To fix the key way (Correct Alternative) (Chosen Option)**
कुंजी तरीका ठीक करने के लिए (Correct Alternative) (Chosen Option)

Question No. 10 / Question ID 240

Marks: 2.00

What is the name of the AC single phase motor as shown in the diagram?

चित्र में दर्शाए गए AC सिंगल फेज मोटर का नाम क्या है?



- (A) Shaded pole motor
शेडेड पोल मोटर
- (B) Permanent capacitor motor (Chosen Option)
स्थायी संधारित्र मोटर (Chosen Option)
- (C) Universal motor
यूनिवर्सल मोटर
- (D) **Repulsion motor (Correct Alternative)**
रिपलशन मोटर (Correct Alternative)

Question No. 11 / Question ID 317

Marks: 2.00

Why negative feedback is required in amplifier circuits?

एम्पलीफायर सर्किट में नकारात्मक फीडबैक की आवश्यकता क्यों है?

- (A) **To reduce the distortion (Correct Alternative)**
विकृति को कम करने के लिए (Correct Alternative)
- (B) To increase the output voltage gain
आउटपुट वोल्टेज बढ़ाने के लिए
- (C) To increase the output current gain (Chosen Option)
आउटपुट धारा लाभ में वृद्धि करने के लिए (Chosen Option)
- (D) To increase the amplification factor
प्रवर्धन कारक को बढ़ाने के लिए

Question No. 12 / Question ID 502

Marks: 2.00

Which type of line terminating is used for terminating on corner post?

लाइन समाप्ति पर कोने के खम्भे के लिए किस प्रकार के लाइन इन्सुलेटर का उपयोग किया जाता है?

- (A) Suspension insulator
निलंबन इन्सुलेटर
- (B) **Shackle insulator (Correct Alternative)**
शैकल इंसुलेटर (Correct Alternative)
- (C) Strain insulator
स्ट्रेन इंसुलेटर
- (D) Pin insulator (Chosen Option)
पिन इंसुलेटर (Chosen Option)

Question No. 13 / Question ID 439

Marks: 2.00

What is the function of IGBT in AC drive?

एसी ड्राइव में IGBT का कार्य क्या है?

- (A) Stabilize the output voltage from the rectifier
रेक्टिफायर से आउटपुट वोल्टेज को स्थिर करें
- (B) **Controls the power delivered to the motor (Correct Alternative)** (Chosen Option)
मोटर को दी गई शक्ति को नियंत्रित करता है (Correct Alternative) (Chosen Option)
- (C) Converts incoming A.C into D.C
इनकमिंग A.C को D.C में परिवर्तित करता है
- (D) Smoothing incoming A.C supply
आने वाली A.C आपूर्ति को स्मूथ करना

Question No. 14 / Question ID 246

Marks: 2.00

Which formula is used to calculate EMF/phase in a ideal alternator?

एक आदर्श अल्टरनेटर में EMF / फेज़ की गणना करने के लिए किस सूत्र का उपयोग किया जाता है?

- (A) **$E = 4.44 \phi FT$ (Correct Alternative)**
 $E = 4.44 \phi FT$ (Correct Alternative)
- (B) $E = \frac{\phi FT}{4.44}$
- (C) $E = \frac{\phi FT}{2.22}$ (Chosen Option)
- (D) $E = 2.22 \phi FT$
 $E = 2.22 \phi FT$

Question No. 15 / Question ID 179

Marks: 2.00

What is the synchronous speed of an A.C 3 phase induction motor having 6 poles at a frequency of 50 Hertz?

50 हर्ट्ज की आवृत्ति पर 6 ध्रुवों वाली एक A.C 3 फेज़ प्रेरण मोटर की तुल्यकालिक गति क्या है?

- (A) 800 rpm (Chosen Option)
800 rpm (Chosen Option)

- (B) 1200 rpm
1200 rpm
- (C) 1440 rpm
1440 rpm
- (D) **1000 rpm (Correct Alternative)**
1000 rpm (Correct Alternative)

Question No. 16 / Question ID 441

Marks: 2.00

Which is proportional to the torque in D.C motor?

D.C मोटर में बलाघूर्ण के समानुपाती कौन सा है?

- (A) Back e.m.f
बैक ई.एम.एफ.
- (B) **Armature current (Correct Alternative) (Chosen Option)**
आर्मेचर करंट (Correct Alternative) (Chosen Option)
- (C) Field current
फ़ील्ड धारा
- (D) Terminal voltage
सिरों का वोल्टेज

Question No. 17 / Question ID 389

Marks: 2.00

Which relay is hold their contacts in the position after power is cutoff?

कौन सा रिले बिजली कट जाने के बाद भी अपने संपर्कों को उसी स्थिति में रखता है?

- (A) Voltage relay
वोल्टेज रिले
- (B) Reed relay
रीड रिले
- (C) Current relay (Chosen Option)
धारा रिले (Chosen Option)
- (D) **Latching relay (Correct Alternative)**
लेचिंग रिले (Correct Alternative)

Question No. 18 / Question ID 253

Marks: 2.00

What is the use of synchroscope?

सिंक्रोस्कोप का उपयोग क्या है?

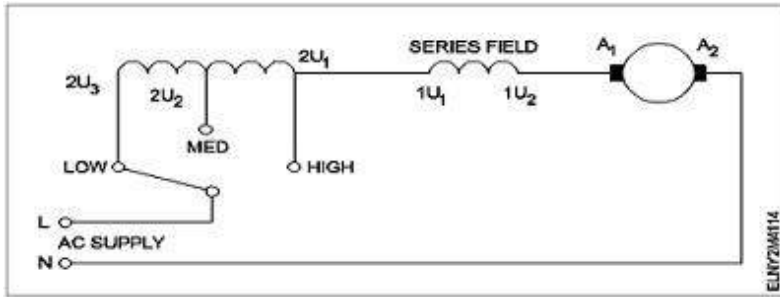
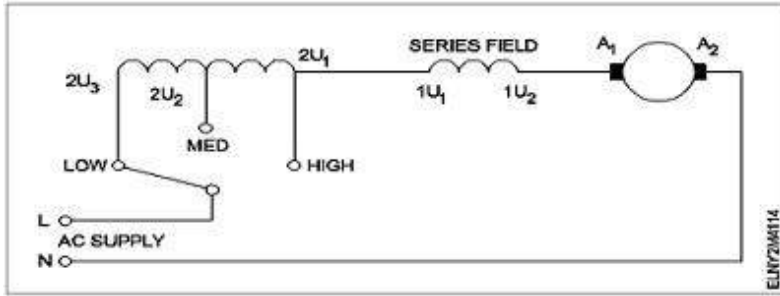
- (A) Adjust the output voltage
आउटपुट वोल्टेज को समायोजित करें
- (B) Adjust the phase sequence
फेज़ अनुक्रम समायोजित करें
- (C) Adjust the supply frequency (Chosen Option)
आपूर्ति आवृत्ति समायोजित करें (Chosen Option)
- (D) **Indicate the correct instant for paralleling (Correct Alternative)**
समानता के लिए सही तुरंत संकेत दें (Correct Alternative)

Question No. 19 / Question ID 236

Marks: 2.00

What is the name of the speed control method of AC single phase motor as shown in the diagram?

चित्र में दिखाए अनुसार AC सिंगल फेज़ मोटर की गति नियंत्रण विधि का क्या नाम है?



- (A) **Tapped field method (Correct Alternative)**
टैप्ड फ़ील्ड विधि (Correct Alternative)
- (B) Centrifugal switch method
 सेंट्रीफ्यूगल स्विच विधि
- (C) Field diverter method
 फ़ील्ड डायवर्टर विधि
- (D) Voltage control method (Chosen Option)
 वोल्टेज नियंत्रण विधि (Chosen Option)

Question No. 20 / Question ID 275

Marks: 2.00

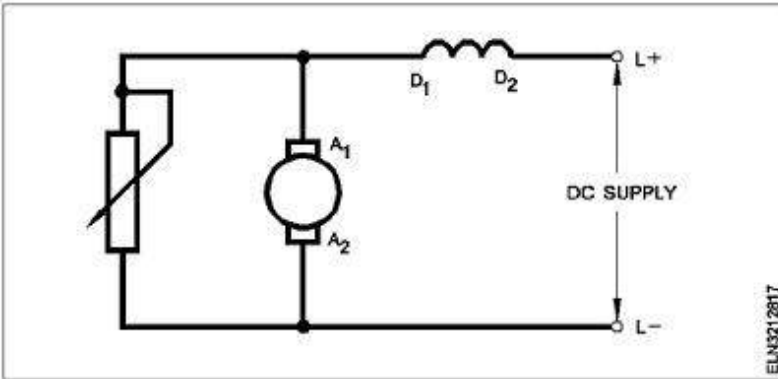
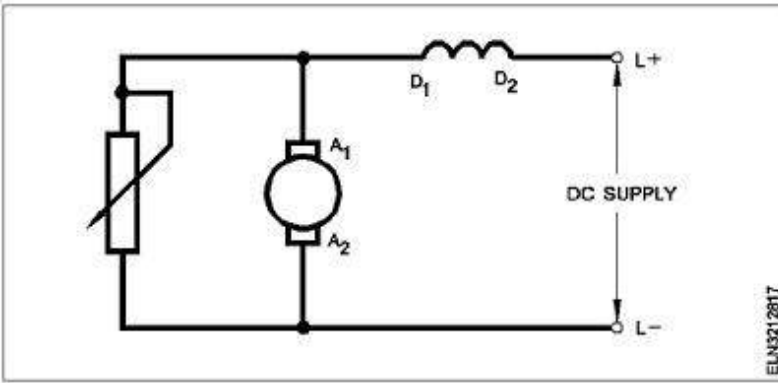
When all the 3 lamps become dark in the dark lamp method of parallel operation of two alternators?
 दो अल्टरनेटरों के समान्तर प्रचालन की डार्क लैम्प विधि में जब तीनों लैम्प डार्क हो जाते हैं?

- (A) Terminal voltages are equal
 टर्मिनल वोल्टेज बराबर हैं
- (B) **Voltage and frequency are equal (Correct Alternative) (Chosen Option)**
वोल्टेज और आवृत्ति बराबर हैं (Correct Alternative) (Chosen Option)
- (C) Voltage and power rating are equal
 वोल्टेज और पावर रेटिंग बराबर हैं
- (D) Frequency are same in both alternator
 दोनों अल्टरनेटर में आवृत्ति समान होती है

Question No. 21 / Question ID 64

Marks: 2.00

What is the name of the speed control method of DC motor as shown in the figure?
 चित्र में दर्शाई गई DC मोटर की गति नियंत्रण विधि का नाम क्या है?



- (A) Field diverter method
फील्ड डायवर्टर विधि
- (B) Field tapping method
फील्ड टेपिंग विधि
- (C) **Armature diverter method (Correct Alternative)** (Chosen Option)
आर्मेचर डायवर्टर विधि (Correct Alternative) (Chosen Option)
- (D) Voltage control method
वोल्टेज नियंत्रण विधि

Question No. 22 / Question ID 464

Marks: 2.00

What is the effect in internal resistance of a discharged cell?
एक डिस्चार्ज सेल के आंतरिक प्रतिरोध में क्या प्रभाव होता है?

- (A) Decrease
कम
- (B) **Increase (Correct Alternative)** (Chosen Option)
अधिक (Correct Alternative) (Chosen Option)
- (C) Remain same
समान रहता है
- (D) Becomes zero
शून्य हो जाता है

Question No. 23 / Question ID 18

Marks: 2.00

Why the armature resistance of a D.C generator is kept very low?
D.C जनरेटर का आर्मेचर प्रतिरोध बहुत कम क्यों रखा जाता है?

- (A) Helps to solve Boolean Algebra
बूलियन बीजगणित को हल करने में मदद करता है
- (B) To reduce the armature current
आर्मेचर करंट को कम करने के लिए
- (C) **To reduce the armature voltage drop (Correct Alternative)** (Chosen Option)
आर्मेचर वोल्टेज ड्रॉप को कम करने के लिए (Correct Alternative) (Chosen Option)

- (D) To reduce the temperature of armature
आर्मेचर के तापमान को कम करने के लिए

Question No. 24 / Question ID 475

Marks: 2.00

Calculate the voltage and ampere/hour, if four cells rated as 1.5 V and 8 A.H are in parallel?

वोल्टेज और एम्पीयर / घंटे की गणना करें, यदि समान्तर में जुड़े चार सेल 1.5 V और 8 A.H के रूप में सेट की गई हैं?

- (A) **1.5 V and 32 AH (Correct Alternative)** (Chosen Option)
1.5 V and 32 AH (Correct Alternative) (Chosen Option)
- (B) 6 V and 32 AH
6 V and 32 AH
- (C) 6 V and 8 AH
6 V and 8 AH
- (D) 3 V and 16 AH
3 V and 16 AH

Question No. 25 / Question ID 62

Marks: 2.00

What is the formula to calculate the back emf of a D.C motor?

D.C मोटर के बैक emf की गणना करने का सूत्र क्या है?

- (A) $E_b = V + I_a R_a$ Volts
 $E_b = V + I_a R_a$ Volts
- (B) $E_b = V \times I_a R_a$ Volts (Chosen Option)
 $E_b = V \times I_a R_a$ Volts (Chosen Option)
- (C) **$E_b = V - I_a R_a$ Volts (Correct Alternative)**
 $E_b = V - I_a R_a$ Volts (Correct Alternative)
- (D) $E_b = \frac{V}{I_a R_a}$ Volts
 $E_b = \frac{V}{I_a R_a}$ Volts

Question No. 26 / Question ID 212

Marks: 2.00

Which schedule of maintenance the resistance of earth connection of an induction motor is to be examined?

एक इंडक्शन मोटर के अर्थ कनेक्शन के प्रतिरोध की जांच किस रखरखाव अनुसूची में की जानी है?

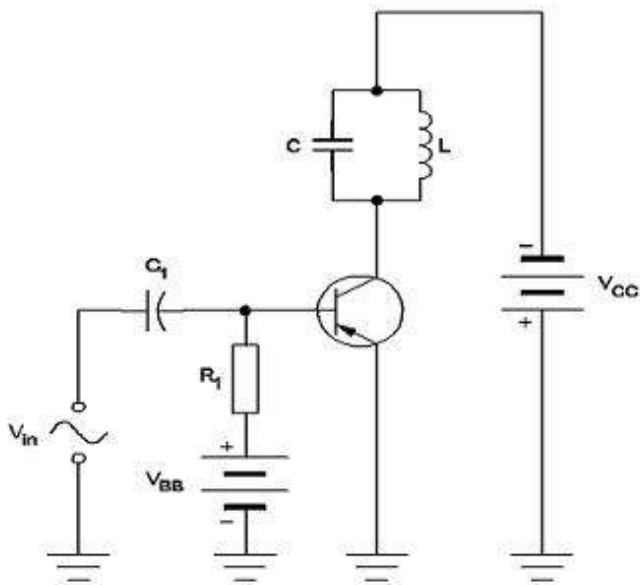
- (A) Monthly
मासिक
- (B) **Yearly (Correct Alternative)**
वार्षिक (Correct Alternative)
- (C) Daily
दैनिक
- (D) Weekly (Chosen Option)
साप्ताहिक (Chosen Option)

Question No. 27 / Question ID 324

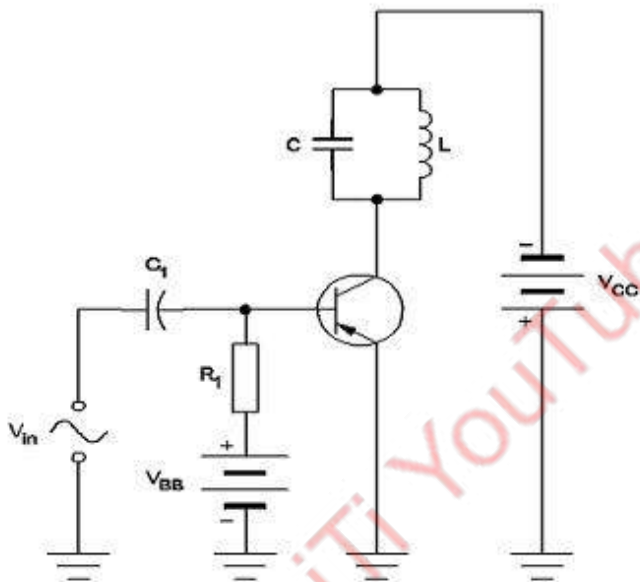
Marks: 2.00

Why a feedback network is used in the oscillator as shown in the circuit?

जैसा कि सर्किट में दिखाया गया है, ऑसिलेटर में फीडबैक नेटवर्क का उपयोग क्यों किया जाता है?



EL282812



EL282812

- (A) To cancel second harmonic distortion
दूसरे हार्मोनिक विरूपण को रद्द करने के लिए
- (B) To phase shift the signal by 60°
 60° से फेज़ शिफ्ट करने के लिए
- (C) To cancel noise distortion (Chosen Option)
शोर विरूपण को रद्द करने के लिए (Chosen Option)
- (D) To phase shift the signal by 180° (Correct Alternative)
सिग्नल को 180° से फेज़ शिफ्ट करने के लिए (Correct Alternative)

Question No. 28 / Question ID 298

Marks: 2.00

Which is a active component?

एक सक्रिय घटक कौन सा है?

- (A) Transistor (Correct Alternative) (Chosen Option)
ट्रांजिस्टर (Correct Alternative) (Chosen Option)
- (B) Inductor
प्रारंभ करनेवाला
- (C) Resistor
रोकनेवाला

- (D) Capacitor
संधारित्र

Question No. 29 / Question ID 162

Marks: 2.00

Which instrument is used to measure insulation resistance of a 3 phase induction motor?

3 कला प्रेरण मोटर के इन्सुलेशन प्रतिरोध को मापने के लिए किस उपकरण का उपयोग किया जाता है?

- (A) Shunt type ohmmeter
शंट टाइप ओहमीटर
- (B) Series type ohmmeter
श्रेणी प्रकार ओहमीटर
- (C) Multimeter (Chosen Option)
मल्टीमीटर (Chosen Option)
- (D) **Megger (Correct Alternative)**
मेगर (Correct Alternative)

Question No. 30 / Question ID 343

Marks: 2.00

Why most of the semi conductor devices are made by silicon compared to germanium?

जर्मेनियम की तुलना में अधिकांश अर्धचालक उपकरण सिलिकॉन द्वारा क्यों बनाए जाते हैं?

- (A) High current carrying capacity
उच्च धारा ले जाने की क्षमता
- (B) **High barrier voltage (Correct Alternative) (Chosen Option)**
उच्च बाधा वोल्टेज (Correct Alternative) (Chosen Option)
- (C) High resistance range
उच्च प्रतिरोध रेंज
- (D) High thermal conductivity
उच्च तापीय चालकता

Question No. 31 / Question ID 326

Marks: 2.00

What is the main function of Uni Junction Transistor (UJT)?

यूनी जंक्शन ट्रांजिस्टर (UJT) का मुख्य कार्य क्या है?

- (A) **Relaxation oscillator (Correct Alternative)**
रिलेक्सेशन ओसिलेटर (Correct Alternative)
- (B) Microphone input device (Chosen Option)
माइक्रोफोन इनपुट डिवाइस (Chosen Option)
- (C) Loud speaker amplifier
लाउड स्पीकर एम्पलीफायर
- (D) Broadcast transmitter
प्रसारण ट्रांसमीटर

Question No. 32 / Question ID 368

Marks: 2.00

What is the name of the wiring accessory used in control panel wiring as shown in the figure?

चित्र में दिखाए गए नियंत्रण पैनल वायरिंग में प्रयुक्त वायरिंग सहायक उपकरण का नाम क्या है?



- (A) **DIN rails (Correct Alternative)**
डीन रेल (Correct Alternative)
- (B) Grommets (Chosen Option)
ग्रोमेट्स (Chosen Option)
- (C) Race ways
रेस वेज़
- (D) G channel
जी चैनल

Question No. 33 / Question ID 517

Marks: 2.00

What is the name of the substation that all equipment of substation is installed within the station building?
उस सबस्टेशन का नाम क्या है जिसके सभी उपकरण स्टेशन भवन के भीतर स्थापित किए गए हैं?

- (A) Outdoor substation
आउटडोर सब स्टेशन
- (B) **Indoor substation (Correct Alternative)**
इनडोर सबस्टेशन (Correct Alternative)
- (C) Plinth mounted substation (Chosen Option)
प्लिंथ माउंटेड सबस्टेशन (Chosen Option)
- (D) Pole mounted substation
पोल माउंटेड सबस्टेशन

Question No. 34 / Question ID 82

Marks: 2.00

Which material is used for starting resistance of DC starters?
डीसी स्टार्टर्स के प्रतिरोध को शुरू करने के लिए किस सामग्री का उपयोग किया जाता है?

- (A) **Eureka (Correct Alternative)**
यूरेका (Correct Alternative)
- (B) Manganin (Chosen Option)
मैंगानिन (Chosen Option)
- (C) Constantine
कांस्टैंटाइन
- (D) Nichrome
नाइक्रोम

Question No. 35 / Question ID 152

Marks: 2.00

How the voltage is received in the rotor of induction motor?
इंडक्शन मोटर के रोटर में वोल्टेज कैसे प्राप्त होता है?

- (A) Direct connection to rotor from supply
आपूर्ति से रोटर का सीधा संबंध

- (B) Direct connection from stator
स्टेटर से सीधा संबंध
- (C) **By the transformer action of stator and rotor (Correct Alternative) (Chosen Option)**
स्टेटर और रोटर का ट्रांसफार्मर कार्य द्वारा (Correct Alternative) (Chosen Option)
- (D) Due to back emf produced in stator
स्टेटर में उत्पादित बैक ईएमएफ के कारण

Question No. 36 / Question ID 78

Marks: 2.00

Which type of D.C motor is used for constant speed drives?

किस प्रकार की D.C मोटर का उपयोग निरंतर गति से ड्राइव करने के लिए किया जाता है?

- (A) Differential long shunt compound motor
डिफरेंशियल लॉन्ग शंट कंपाउंड मोटर
- (B) Differential short shunt compound motor
डिफरेंशियल शॉर्ट शंट कंपाउंड मोटर
- (C) DC series motor
डीसी श्रेणी मोटर
- (D) **DC shunt motor (Correct Alternative) (Chosen Option)**
डीसी शंट मोटर (Correct Alternative) (Chosen Option)

Question No. 37 / Question ID 27

Marks: 2.00

What is the property of wave winding in D.C generator?

D.C जनरेटर में तरंग वाइंडिंग की विशेषता क्या है?

- (A) High current high voltage
उच्च धारा उच्च वोल्टेज
- (B) Low current low voltage (Chosen Option)
कम धारा कम वोल्टेज (Chosen Option)
- (C) **Low current high voltage (Correct Alternative)**
कम धारा उच्च वोल्टेज (Correct Alternative)
- (D) High current low voltage
उच्च धारा कम वोल्टेज

Question No. 38 / Question ID 140

Marks: 2.00

What is the phase displacement between winding in 3 phase motor?

3 कला मोटर में वाइंडिंग के बीच कला विस्थापन क्या है?

- (A) 180°
 180°
- (B) **120° (Correct Alternative)**
 120° (Correct Alternative)
- (C) 90°
 90°
- (D) 360° (Chosen Option)
 360° (Chosen Option)

2) WORKSHOP CALCULATION SCIENCE

Question No. 1 / Question ID 527

Marks: 2.00

What is the unit of strain?

विकृति की इकाई क्या है?

- (A) Kg/cm²
Kg/cm²
- (B) Newton/metre²
Newton/metre²
- (C) Metre
Metre
- (D) **No unit (Correct Alternative)** (Chosen Option)
No unit (Correct Alternative) (Chosen Option)

Question No. 2 / Question ID 524

Marks: 2.00

What is the formula for $(a-b)^2$?

$(a-b)^2$ का सूत्र क्या है?

- (A) $a^2 - 2ab - b^2$
 $a^2 - 2ab - b^2$
- (B) **$a^2 - 2ab + b^2$ (Correct Alternative)** (Chosen Option)
 $a^2 - 2ab + b^2$ (Correct Alternative) (Chosen Option)
- (C) $-a^2 - 2ab - b^2$
 $-a^2 - 2ab - b^2$
- (D) $a^2 + 2ab + b^2$
 $a^2 + 2ab + b^2$

Question No. 3 / Question ID 523

Marks: 2.00

What is the expanded form of $(a+b)^2$?

$(a+b)^2$ का विस्तारित रूप क्या है?

- (A) $a^2 - 2ab + b^2$ (Chosen Option)
 $a^2 - 2ab + b^2$ (Chosen Option)
- (B) $a^2 + 2ab - b^2$
 $a^2 + 2ab - b^2$
- (C) **$a^2 + 2ab + b^2$ (Correct Alternative)**
 $a^2 + 2ab + b^2$ (Correct Alternative)
- (D) $-a^2 - 2ab + b^2$
 $-a^2 - 2ab + b^2$

Question No. 4 / Question ID 532

Marks: 2.00

How the years is denoted in simple interest calculations?

साधारण ब्याज में साल को कैसे दर्शाया जाता है?

- (A) r
r
- (B) **n (Correct Alternative)** (Chosen Option)
n (Correct Alternative) (Chosen Option)
- (C) P
P
- (D) I
I

Question No. 5 / Question ID 521

Marks: 2.00

What is the formula for $a^m \times a^n$?

$a^m \times a^n$ के लिए फार्मूला क्या है?

- (A) a^{m-n}
 a^{m-n}
- (B) a^{m+n} (Correct Alternative)
 a^{m+n} (Correct Alternative)
- (C) a^{mn} (Chosen Option)
 a^{mn} (Chosen Option)
- (D) $n.a^m$
 $n.a^m$

Question No. 6 / Question ID 534

Marks: 2.00

What is the name of a booklet, the rates of various terms are indicated?

कौन-सा प्राधिकरण दरों के अनुसूची को प्रकाशित करता है?

- (A) Price tag
पार्टनरशिप फर्म
- (B) Price bank
व्यक्तिगत
- (C) Price bunch
निगम से संबंधित (कॉर्पोरेट)
- (D) **Price catalogue (Correct Alternative)** (Chosen Option)
सरकारी विभाग (Correct Alternative) (Chosen Option)

3) ENGINEERING DRAWING

Question No. 1 / Question ID 547

Marks: 2.00

Which is protective device?

सुरक्षात्मक उपकरण कौन सा है?

- (A) Magnet
मैग्नेट
- (B) Capacitor
कैपसिटर
- (C) Resistor
रेसिस्टर
- (D) **Fuse (Correct Alternative)** (Chosen Option)
फ्यूज़ (Correct Alternative) (Chosen Option)

Question No. 2 / Question ID 535

Marks: 2.00

Which device is used to start and stop a motor?

मोटर को चालू और बंद करने के लिए किस उपकरण का उपयोग किया जाता है?

- (A) Rotor
रोटार
- (B) Slip ring
स्लिप रिंग
- (C) Stator
स्टेटर
- (D) **Starter (Correct Alternative)** (Chosen Option)
स्टार्टर (Correct Alternative) (Chosen Option)

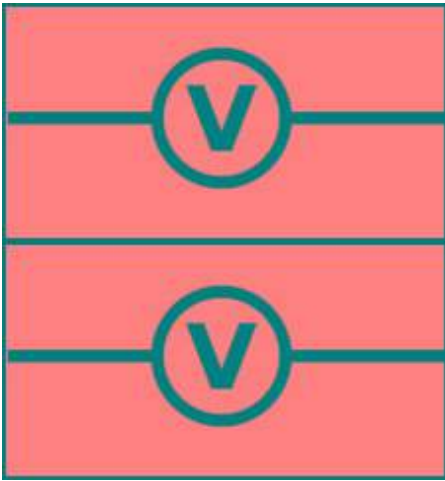
Question No. 3 / Question ID 544

Marks: 2.00

Which of the following is AC ammeter?

निम्नलिखित में से कौन AC एमीटर है?

(A)



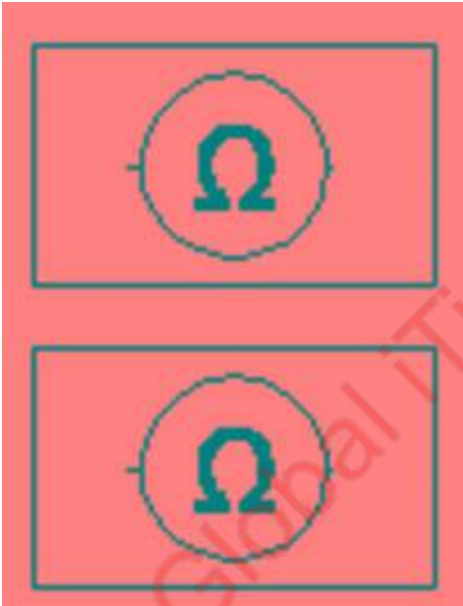
(B)



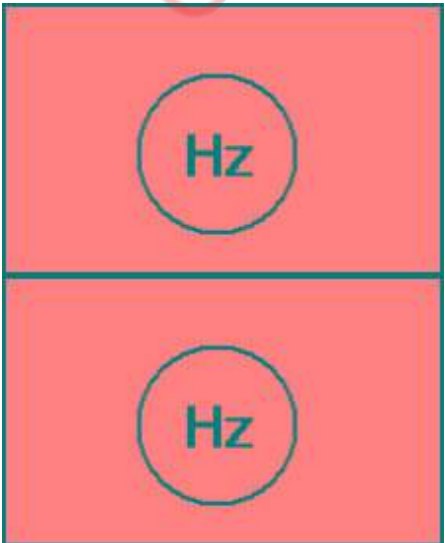
(Correct Alternative) (Chosen Option)

(Correct Alternative) (Chosen Option)

(C)



(D)



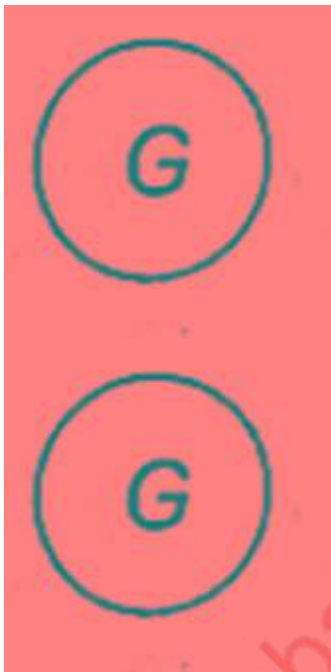
Which is a symbol of DC motor?

कौन सा DC मोटर का प्रतीक है?

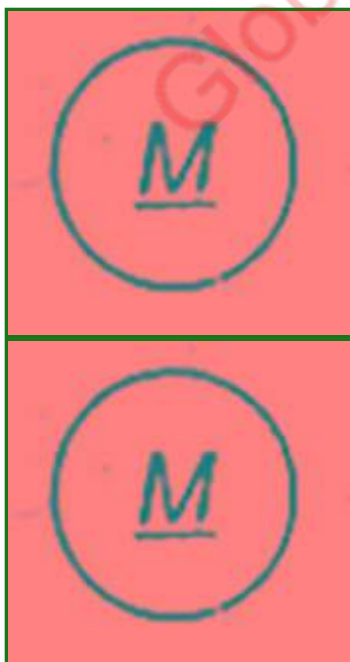
(A)



(B)



(C)



(Correct Alternative) (Chosen Option)

(Correct Alternative) (Chosen Option)

Global ITi YouTube Channel

(D)



Question No. 5 / Question ID 536

Marks: 2.00

Which part regulates the heat in automatic iron?

कौन सा भाग स्वचालित लोहे में गर्मी को नियंत्रित करता है?

- (A) Heating element
हीटिंग एलिमेंट
- (B) Asbestos sheet
एस्बेस्टस शीट
- (C) **Thermostatic switch (Correct Alternative)** (Chosen Option)
थर्मोस्टाटिक स्विच (Correct Alternative) (Chosen Option)
- (D) Pressure plate
प्रेसर प्लेट

Question No. 6 / Question ID 554

Marks: 2.00

Which is ball peen hammer?

बॉल पीन हैमर कौन सा है?

(A)



(B)

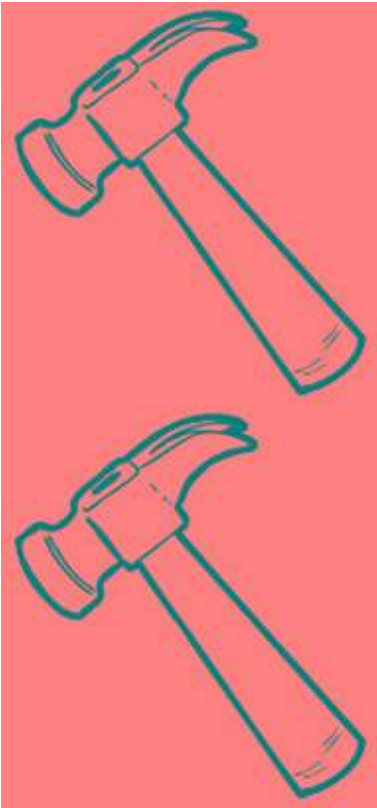


(Correct Alternative) (Chosen Option)



(Correct Alternative) (Chosen Option)

(C)



(D)



4) EMPLOYABILITY SKILLS

Question No. 1 / Question ID 795

Marks: 2.00

The activity of setting up a business or businesses, taking on financial risk in the hope of profit is called

किसी व्यवसाय या व्यवसायों को स्थापित करने, लाभ की आशा में वित्तीय जोखिम उठाने की गतिविधि को _____ कहा जाता है

(A) **Entrepreneurship (Correct Alternative)**

एंटरप्रेन्योरशिप (Correct Alternative)

(B) Sales executive

सेल्स एग्जीक्यूटिव

(C) Merchant

मर्चेन्ट

- (D) Bank manager (Chosen Option)
बैंक मैनेजर (Chosen Option)

Question No. 2 / Question ID 574

Marks: 2.00

Complete the sentence with suitable describing words

There is a _____ playground near our house.

उपयुक्त वर्णनात्मक शब्दों से वाक्य पूरा करें।

There is a _____ playground near our house.

- (A) beautiful (Chosen Option)
beautiful (Chosen Option)
- (B) **big (Correct Alternative)**
big (Correct Alternative)
- (C) spacious
spacious
- (D) good
good

Question No. 3 / Question ID 787

Marks: 2.00

_____ are at the centre of any business.

_____ किसी भी व्यवसाय के केंद्र में होते हैं।

- (A) **Customers (Correct Alternative)**
कस्टमर (Correct Alternative)
- (B) Bank loan (Chosen Option)
बैंक लोन (Chosen Option)
- (C) Working capital
वर्किंग कैपिटल
- (D) Licence
लाइसेंस

Question No. 4 / Question ID 723

Marks: 2.00

What will keep evolving there by making jobs undergo changes?

ऐसा क्या विकसित होता रहेगा जिससे नौकरियों में परिवर्तन आएगा?

- (A) **Technology (Correct Alternative) (Chosen Option)**
टेक्नोलॉजी (Correct Alternative) (Chosen Option)
- (B) Investment
इन्वेस्टमेंट
- (C) Workforce
वर्कफोर्स
- (D) Time
टाइम

Question No. 5 / Question ID 575

Marks: 2.00

Complete the sentence with suitable describing words.

There are _____ apartments in my neighbourhood.

उपयुक्त वर्णनात्मक शब्दों से वाक्य पूरा करें।

There are _____ apartments in my neighbourhood.

- (A) expensive
expensive
- (B) good
good

- (C) beautiful (Chosen Option)
beautiful (Chosen Option)
- (D) spacious (Correct Alternative)
spacious (Correct Alternative)

Question No. 6 / Question ID 684

Marks: 2.00

What is the standard way in which computers connected wireless?
कंप्यूटरों को वायरलेस तरीके से कनेक्ट करने का मानक तरीका क्या है?

- (A) ISP
ISP
- (B) Wi-Fi (Correct Alternative)
Wi-Fi (Correct Alternative)
- (C) WAN (Chosen Option)
WAN (Chosen Option)
- (D) LAN
LAN

Question No. 7 / Question ID 734

Marks: 2.00

_____ is a code of behaviour that is based on respect, values and professionalism.
_____ व्यवहार का एक कोड है जो सम्मान, मूल्यों और व्यावसायिकता पर आधारित है।

- (A) Education
शिक्षा
- (B) Workplace etiquette (Correct Alternative) (Chosen Option)
कार्यस्थल शिष्टाचार (Correct Alternative) (Chosen Option)
- (C) Experience
अनुभव
- (D) Business
व्यवसाय

Question No. 8 / Question ID 690

Marks: 2.00

Full form of GPS is _____
GPS का फुल फॉर्म _____ है

- (A) Globe Pointing System (Chosen Option)
Globe Pointing System (Chosen Option)
- (B) Great Polar System
Great Polar System
- (C) Global Positioning System (Correct Alternative)
Global Positioning System (Correct Alternative)
- (D) Global Planning System
Global Planning System

Question No. 9 / Question ID 635

Marks: 2.00

Which is a regular, non- APP based Gig economy job opportunity?
एक नियमित, गैर-APP आधारित गिग इकॉनमी जॉब का अवसर कौन सा है?

- (A) Swiggy
स्विगी
- (B) Uber
उबर
- (C) Home catering (Correct Alternative)
होम कैटरिंग (Correct Alternative)

- (D) Dunzo (Chosen Option)
डुन्ज़ो (Chosen Option)

Question No. 10 / Question ID 594

Marks: 2.00

The word 'resume' comes from French and means _____
रेज़्यूमे शब्द फ्रेंच भाषा से आया है और इसका अर्थ _____ है ।

- (A) placement
प्लेसमेंट
- (B) experience (Chosen Option)
अनुभव (Chosen Option)
- (C) **summary (Correct Alternative)**
संक्षेप (Correct Alternative)
- (D) education
शिक्षा

Question No. 11 / Question ID 607

Marks: 2.00

What are some advantages of informal communication at the workplace?
वर्कप्लेस पर इनफॉर्मल कम्युनिकेशन के क्या लाभ हैं?

- (A) **Helps people work together better (Correct Alternative) (Chosen Option)**
लोगों को एक साथ मिलकर बेहतर ढंग से काम करने में मदद मिलती है (Correct Alternative) (Chosen Option)
- (B) Makes things more official at work
कार्यस्थल पर चीज़ों को और अधिक आधिकारिक बनाता है
- (C) Creates a strict environment at work
कार्यस्थल पर सख्त वातावरण बनाता है
- (D) Makes people talk less
लोगों को कम बात करने देता है

Question No. 12 / Question ID 659

Marks: 2.00

What type of resources one can find in the Skill India Digital Platform?
स्किल इंडिया डिजिटल प्लेटफॉर्म में किस प्रकार के संसाधन मिल सकते हैं?

- (A) Financial services and government schemes
फाइनेंसियल सर्विस और गवर्नमेंट स्कीम
- (B) Only eBooks and reading materials
केवल पुस्तकें और रीडिंग मटेरियल
- (C) Only job listings
केवल नौकरी लिस्टिंग
- (D) **Courses, skill centers, job opportunities, and more (Correct Alternative) (Chosen Option)**
कोर्स, स्किल सेंटर, जॉब अपॉर्चुनिटी, और बहुत कुछ (Correct Alternative) (Chosen Option)

Question No. 13 / Question ID 610

Marks: 2.00

What is workplace etiquette?
"कार्यस्थल पर शिष्टाचार(एटिकेट) क्या है?

- (A) Gossiping
गॉसिपिंग
- (B) Casual behaviour with colleagues
सहकर्मियों के साथ अनौपचारिक(कैजुअल) व्यवहार
- (C) Everyday manners outside of work
काम के बाहर रोजमर्रा के शिष्टाचार

- (D) **Proper behaviour and workplace professionalism (Correct Alternative) (Chosen Option)**
उचित व्यवहार और कार्यस्थल व्यावसायिकता (प्रोफेशनलिज्म) (Correct Alternative) (Chosen Option)

Question No. 14 / Question ID 678

Marks: 2.00

Which one is a web browser?

वेब ब्राउज़र कौन सा है?

- (A) Outlook express
आउटलुक एक्सप्रेस
- (B) Hot mail
हॉटमेल
- (C) **Internet explorer (Correct Alternative) (Chosen Option)**
इंटरनेट एक्सप्लोरर (Correct Alternative) (Chosen Option)
- (D) Face book
फेसबुक

Question No. 15 / Question ID 640

Marks: 2.00

When a person joined a new company, he may be nervous using digital tablets provided at work. That time he shall _____

जब कोई व्यक्ति किसी नई कंपनी में शामिल होता है, तो वह कार्यस्थल पर उपलब्ध कराए गए डिजिटल टैबलेट का उपयोग करने से घबरा सकता है। उस समय वह _____ .

- (A) **Keep an open mind and ask his coworkers to teach him. (Correct Alternative) (Chosen Option)**
अपना दिमाग खुला रख कर और अपने कोवर्कर्स से उसे सिखाने के लिए कहेगा (Correct Alternative) (Chosen Option)
- (B) Ask his coworkers to do all the digital work.
अपने कोवर्कर्स से सभी डिजिटल काम करने को कहेगा
- (C) Quit his job.
वह नौकरी छोड़ देगा
- (D) Complain to his manager.
उसके मैनेजर से शिकायत करेगा

Question No. 16 / Question ID 742

Marks: 2.00

Which is a good way to handle when some of your team member made a mistake?

जब आपकी टीम के किसी सदस्य ने कोई गलती की हो तो उसे संभालने का कौन सा अच्छा तरीका है?

- (A) Blame the person who did the mistake (Chosen Option)
उस व्यक्ति को दोष देना जिसने गलती की है (Chosen Option)
- (B) **Discuss and find a way to solve it (Correct Alternative)**
चर्चा करना और इसका समाधान ढूढ़ना (Correct Alternative)
- (C) Wait for someone else to solve it
इसे सुलझाने के लिए किसी और का इंतजार करना
- (D) Get angry and scold the team
क्रोधित हो जाना और टीम को डाटना

Question No. 17 / Question ID 612

Marks: 2.00

One of the good workplace skills is _____

अच्छे कार्यस्थल कौशलों में से एक है _____

- (A) Not reaching office on time.
समय पर ऑफिस नहीं पहुंचना
- (B) Speak lauder in phone.
फोन पर ऊंची आवाज में बात करना

(C) **Maintain a clean workspace. (Correct Alternative) (Chosen Option)**
कार्यस्थल को साफ़-सुथरा रखना (Correct Alternative) (Chosen Option)

(D) Tap repeatedly on the desk.
डेस्क पर बार-बार टैप करना

Question No. 18 / Question ID 649

Marks: 2.00

How can you become as self-employed?

आप स्व-रोज़गार कैसे बन सकते हैं?

(A) Thinking about to become as self-employed
स्व-रोज़गार बनने के बारे में सोच कर

(B) **Try your idea on a small scale, join relevant short term course (Correct Alternative) (Chosen Option)**
अपने विचार को छोटे पैमाने पर ट्राइ करके, शार्ट टर्म कोर्स में शामिल होकर (Correct Alternative) (Chosen Option)

(C) Work in a company
किसी कंपनी में काम करके

(D) Joining MBA course
MBA कोर्स में शामिल होकर

Question No. 19 / Question ID 705

Marks: 2.00

While thinking about learning, what are the questions you can ask yourself?

लर्निंग के बारे में सोचते समय आप खुद से कौन से प्रश्न पूछ सकते हैं?

(A) It is very tough
यह बहुत कठिन है

(B) It is very difficult for me to understand
मेरे लिए इसे समझना बहुत मुश्किल है

(C) Its waste of time
यह समय की बर्बादी है

(D) **How can I learn and understand better? (Correct Alternative) (Chosen Option)**
मैं बेहतर तरीके से कैसे सीख और समझ सकता हूँ? (Correct Alternative) (Chosen Option)

Question No. 20 / Question ID 710

Marks: 2.00

If you want to apply for jobs through Naukri.com, what you will do?

यदि आप Naukri.com के माध्यम से नौकरियों के लिए आवेदन करना चाहते हैं, तो आप क्या करेंगे?

(A) Apply to all the jobs listed
सूचीबद्ध सभी नौकरियों के लिए आवेदन करना

(B) Select all the cities where jobs are available
उन सभी शहरों का चयन करें जहां नौकरियां उपलब्ध हैं

(C) **Match the skills with the job description (Correct Alternative) (Chosen Option)**
नौकरी विवरण के साथ कौशल का मिलान करना (Correct Alternative) (Chosen Option)

(D) Ignore the job descriptions
नौकरी विवरण पर ध्यान न देना

Question No. 21 / Question ID 765

Marks: 2.00

What are some resource related problems in a workplace?

कार्यस्थल पर रिसोर्स संबंधी कुछ समस्याएं क्या हैं?

(A) Electricity
इलेक्ट्रिसिटी

(B) **Shortage of materials and space (Correct Alternative) (Chosen Option)**
मैटेरियल्स एवं स्थान की कमी (Correct Alternative) (Chosen Option)

- (C) More space for less machines
कम मशीनों के लिए अधिक जगह
- (D) Less operators
कम ऑपरेटर

Question No. 22 / Question ID 759

Marks: 2.00

As a machine operator, while working with your machining you find the machine is not working properly. What should you do?

एक मशीन ऑपरेटर के रूप में, अपनी मशीन के साथ काम करते समय आप पाते हैं कि मशीन ठीक से काम नहीं कर रही है। आपको क्या करना चाहिये?

- (A) **Try to find the cause and remedies for the problem to solve it (Correct Alternative) (Chosen Option)**
समस्या का कारण और उसे हल करने के उपाय खोजने का प्रयास करना चाहिए (Correct Alternative) (Chosen Option)
- (B) Blame someone for the defect
दोष के लिए किसी को दोष देना चाहिए
- (C) Ignore it
इसे इग्नोर करना चाहिए
- (D) Hide the machine
मशीन को हाईड कर देना चाहिए

Question No. 23 / Question ID 666

Marks: 2.00

What are green jobs?

ग्रीन जॉब्स क्या हैं?

- (A) **Jobs that conserve resources and help the environment (Correct Alternative) (Chosen Option)**
ऐसी जॉब्स जो संसाधनों का संरक्षण करती हैं और पर्यावरण की मदद करती हैं (Correct Alternative) (Chosen Option)
- (B) Jobs that harm the environment
जॉब्स जो पर्यावरण को नुकसान पहुंचाती हैं
- (C) Jobs that ignore waste separation and recycling
जॉब्स जो वेस्ट सेपरेशन और रीसाइक्लिंग की अनदेखी करती हैं
- (D) Jobs shared in green colours
जॉब्स ग्रीन कलर में शेयर की गयी है

Question No. 24 / Question ID 797

Marks: 2.00

Find the Entrepreneur from the given options.

दिए गए विकल्पों में से उद्यमी का पता लगाएं।

- (A) Cabinet Secretary
कैबिनेट सेक्रेटरी
- (B) **Anand Mahindra (Correct Alternative)**
आनंद महिंद्रा (Correct Alternative)
- (C) SBI CEO
SBI CEO
- (D) RBI Governor (Chosen Option)
RBI गवर्नर (Chosen Option)

Question No. 25 / Question ID 722

Marks: 2.00

For career growth and _____ we need to build _____
करियर ग्रोथ और _____ के लिए हमें _____ बनाने की जरूरत है

- (A) skills, bridges
कौशल, ब्रिज
- (B) sustainability, dams
स्थायित्व, डैम
- (C) skills, sustainability (Chosen Option)
कौशल, स्थायित्व (Chosen Option)
- (D) **sustainability, new skills (Correct Alternative)**
स्थायित्व, नए कौशल (Correct Alternative)

Save & Print

Global iTi YouTube Channel